

Podstawowe informacje



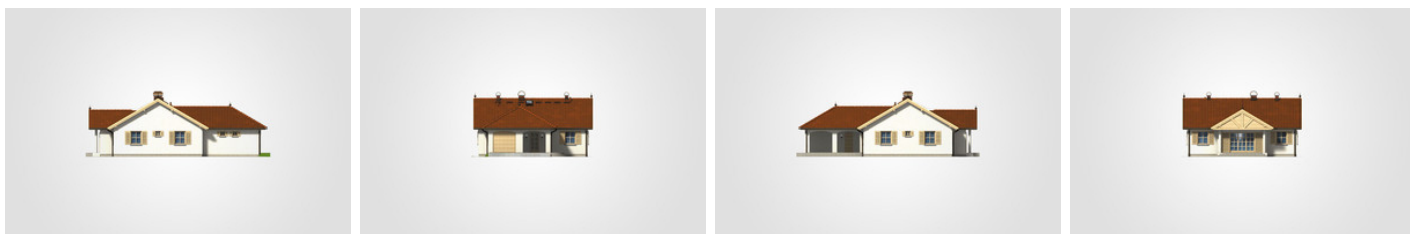
Dane techniczne projektu

Całkowita powierzchnia	170.10 m²
Powierzchnia użytkowa	100.90 m²
Powierzchnia zabudowy	170.10 m²
Powierzchnia dachu	233.70 m²
Kubatura	766.80 m³
Wymiary budynku	11.95 x 17.50 m
Kąt nachylenia	30°
Wysokość budynku	6.34 m
Wymiary działki	19.95 x 25.60 m

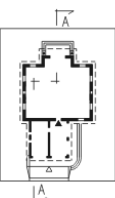
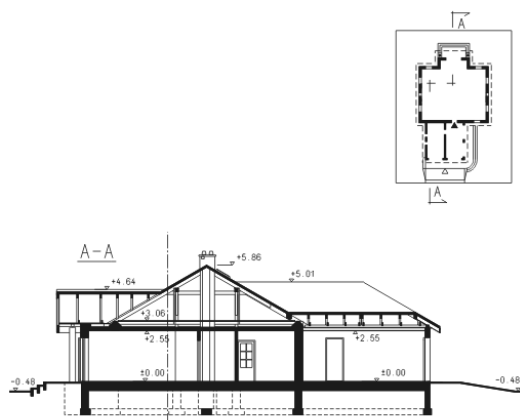
Opis projektu

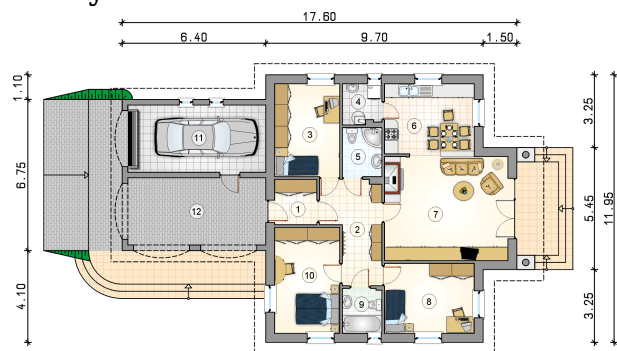
Średniej wielkości dom parterowy z odkrytym tarasem w stylu dworkowym z kolumnami, garażem i wiatą

Elewacje



Przekrój



Rzuty

Parter 121.25 m²

przedsionek	3.80 m ²
pokój	13.70 m ²
garaż	18.45 m ²
wiata	20.35 m ²
hall	10.30 m ²
pokój	12.05 m ²
kotłownia	3.10 m ²
łazienka	3.85 m ²
kuchnia z jadalnią	12.35 m ²
pokój dzienny	25.75 m ²
pokój	12.50 m ²
łazienka	3.50 m ²

