

Podstawowe informacje



Dane techniczne projektu

Całkowita powierzchnia	92 m²
Powierzchnia użytkowa	83.75 m²
Powierzchnia zabudowy	144.50 m²
Powierzchnia dachu	189 m²
Kubatura	337.54 m³
Wymiary budynku	11.50 x 13.20 m
Kąt nachylenia	25°
Wysokość budynku	6.72 m
Wymiary działki	19.50 x 26.20 m



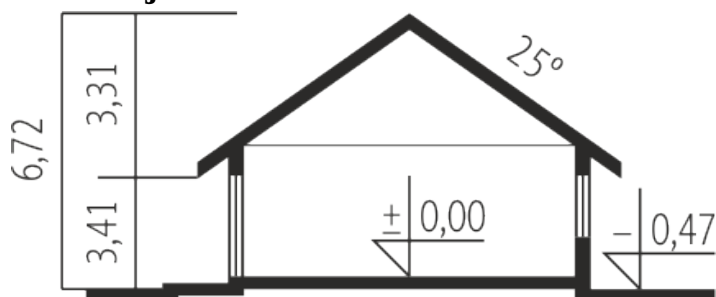
Opis projektu

Armando G1 ENERGO to piękny, tani w budowie dom, który doskonale wkomponuje się w przestrzeń każdej działki. Klasyczna bryła budynku otulona nowoczesną kompozycją elewacji, została przykryta prostym, dwuspadowym dachem, na którym z łatwością można zamontować system solarny. Strefa wejściowa została zaakcentowana elegancką kolumną. Od strony ogrodowej zaplanowano rozłożysty taras, który od wiosny do późnej jesieni spełnia funkcję dodatkowego salonu na świeżym powietrzu. We wnętrzu króluje wygodą i ergonomią. W trosce o komfort domowników, zadban...

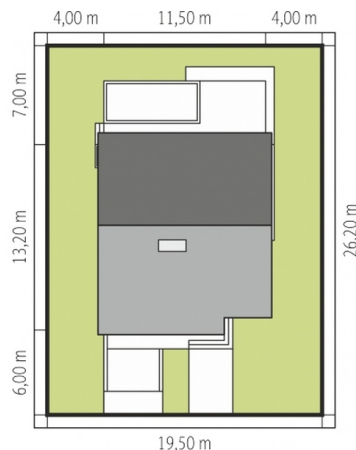
Elewacje

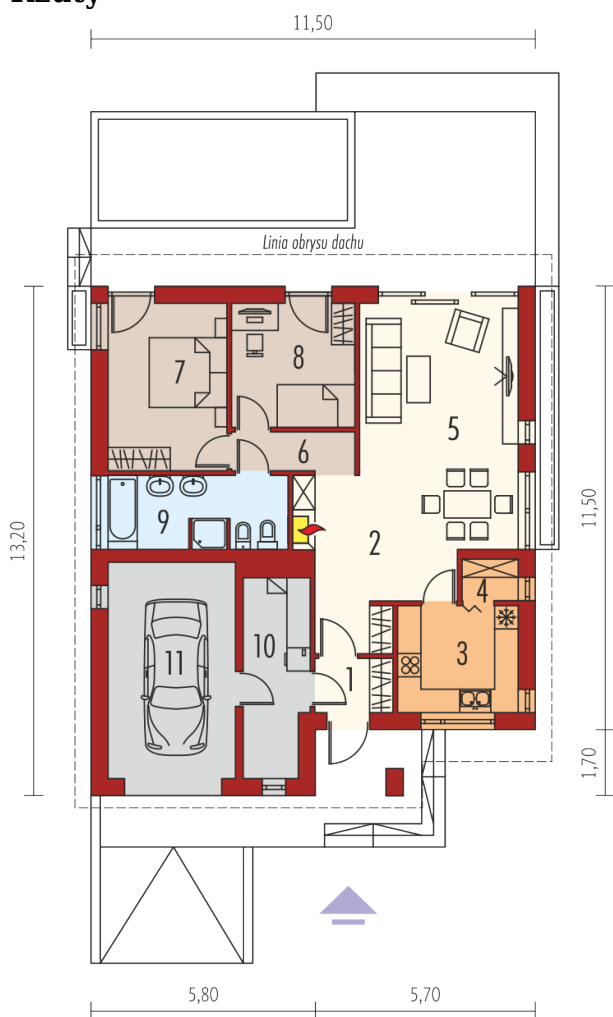


Przekrój



Sytuacje



Rzuty

Parter 92 m²

Wiatrołap	2.73 m ²
Kotłownia	8.25 m ²
Garaż	18.09 m ²
Hol	7.34 m ²
Kuchnia	8.40 m ²
Spizarnia	1.50 m ²
Pokój dzienny + jadalnia	29.22 m ²
Korytarz	3.21 m ²
Sypialnia	13.01 m ²
Sypialnia	9.99 m ²
Łazienka	8.35 m ²