

## Podstawowe informacje



## Dane techniczne projektu

<b>Całkowita powierzchnia</b>	<b>141.21 m<sup>2</sup></b>
<b>Powierzchnia użytkowa</b>	<b>108.56 m<sup>2</sup></b>
<b>Powierzchnia zabudowy</b>	<b>103.62 m<sup>2</sup></b>
<b>Powierzchnia dachu</b>	<b>185.83 m<sup>2</sup></b>
<b>Kubatura</b>	<b>499.50 m<sup>3</sup></b>
<b>Wymiary budynku</b>	<b>11.40 x 9.50 m</b>
<b>Kąt nachylenia</b>	<b>40°</b>
<b>Wysokość budynku</b>	<b>8.01 m</b>
<b>Wymiary działki</b>	<b>19.40 x 17.90 m</b>



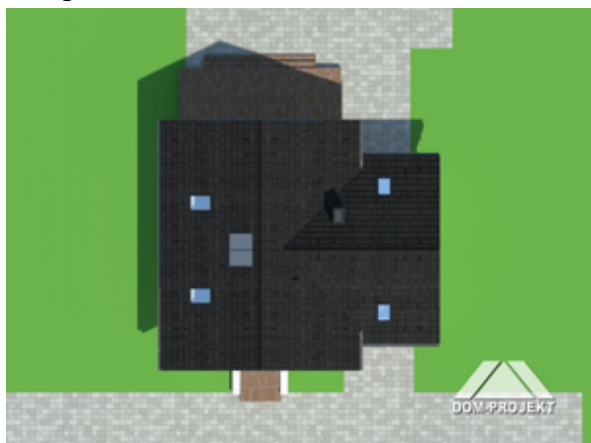
## Opis projektu

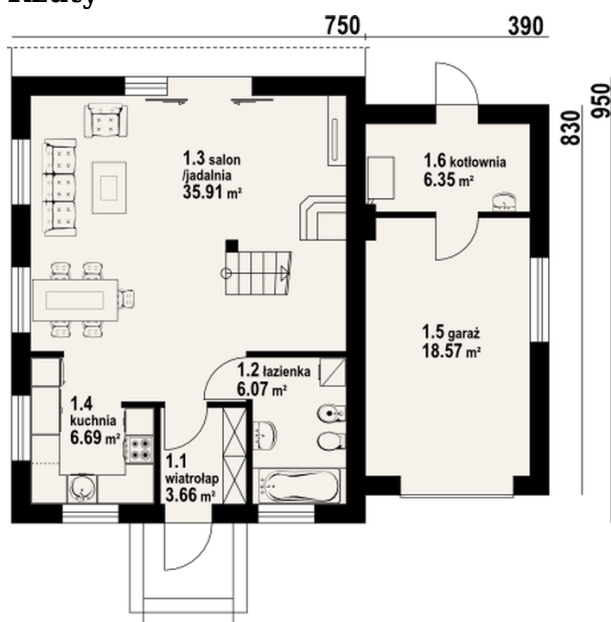
Ekonomiczny, mały dom z poddaszem mieszkalnym i garażem. 4 pokoje, 2 łazienki, kotłownia, garaż. Na parterze w jednej przestrzeni pokój dzienny z kuchnią, kominek i schody prowadzące na poddasze. Ponadto łazienka i wydzielone na przedłużeniu garażu pomieszczenie kotłowni. Na poddaszu trzy wygodne sypialnie, w tym jedna z balkonem i łazienka. Dom tani w budowie. Baterie słoneczne na dachu. Niskie koszty eksploatacji. Liczne wersje projektu.

## Elewacje

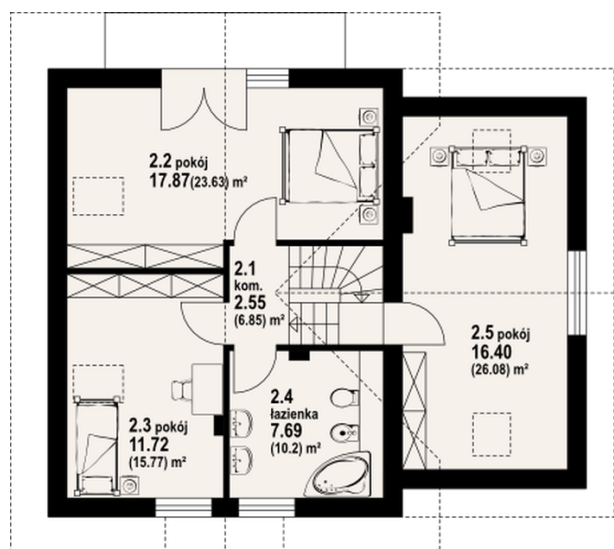


## Sytuacje



**Rzuty**

**Parter 58.68 m<sup>2</sup>**

wiatrołap	3.66 m <sup>2</sup>
łazienka	6.07 m <sup>2</sup>
salon	35.91 m <sup>2</sup>
kuchnia	6.69 m <sup>2</sup>
garaż	18.57 m <sup>2</sup>
kotłownia	6.35 m <sup>2</sup>


**Poddasze 82.53 m<sup>2</sup>**

komunikacja	2.55 m <sup>2</sup>
pokój	17.87 m <sup>2</sup>
pokój	11.72 m <sup>2</sup>
łazienka	7.69 m <sup>2</sup>
pokój	16.40 m <sup>2</sup>