

## Podstawowe informacje



## Dane techniczne projektu

<b>Całkowita powierzchnia</b>	<b>108.70 m<sup>2</sup></b>
<b>Powierzchnia użytkowa</b>	<b>98.46 m<sup>2</sup></b>
<b>Powierzchnia zabudowy</b>	<b>70.47 m<sup>2</sup></b>
<b>Powierzchnia dachu</b>	<b>140 m<sup>2</sup></b>
<b>Kubatura</b>	<b>271.83 m<sup>3</sup></b>
<b>Wymiary budynku</b>	<b>8.94 x 8.94 m</b>
<b>Kąt nachylenia</b>	<b>40°</b>
<b>Wysokość budynku</b>	<b>7.94 m</b>
<b>Wymiary działki</b>	<b>15.94 x 16.94 m</b>



## Opis projektu

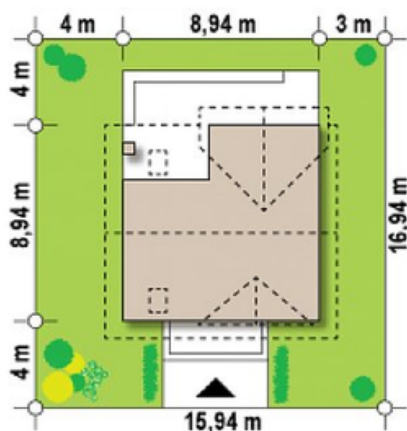
Z163 to mały i funkcjonalny dom z dwuspadowym dachem. Prosta bryła urozmaica zgrabny wykusz od strony ogrodu oraz lukarna nad wejściem. Ciekawe elementy wykończenia elewacji oraz forma zadaszenia nadają mu elegancji i nowoczesnego stylu.

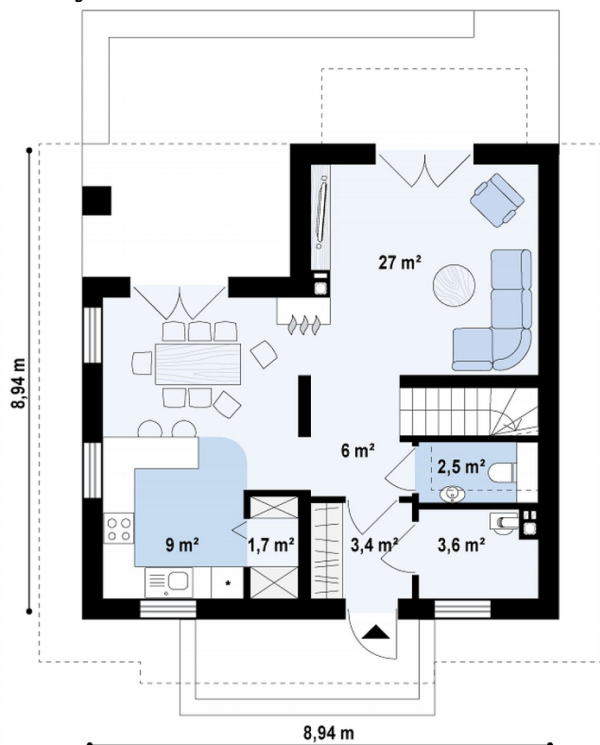
Parter to przestronna część dzienna wyraźnie podzielona na 3 strefy - spora kuchnia ze spiżarką, przestronna jadalnia z wyjściem na zadaszony taras oraz wygodny salon z centralnie ulokowanym kominkiem. Pod schodami znajduje się wc, a pojemna szafa w sieni pomieści odzież wierzchn...

## Elewacje

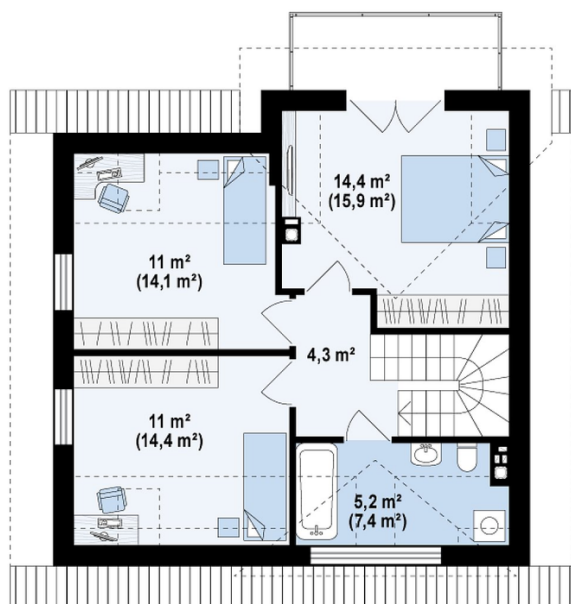


## Sytuacje



**Rzuty**

**Parter 52.60 m<sup>2</sup>**

Sień	3.40 m <sup>2</sup>
Pom. gosp.	3.60 m <sup>2</sup>
Hol+schody	6.00 m <sup>2</sup>
WC	1.80 m <sup>2</sup>
Spizarka	1.70 m <sup>2</sup>
Kuchnia	9.10 m <sup>2</sup>
Salon+jadalnia	27.00 m <sup>2</sup>


**Poddasze 56.10 m<sup>2</sup>**

Pokój	14.10 m <sup>2</sup>
Pokój	15.90 m <sup>2</sup>
Łazienka	7.40 m <sup>2</sup>
Hol	4.30 m <sup>2</sup>
Pokój	14.40 m <sup>2</sup>