

Podstawowe informacje



Dane techniczne projektu

Całkowita powierzchnia	146.20 m²
Powierzchnia użytkowa	135 m²
Powierzchnia zabudowy	127.80 m²
Powierzchnia dachu	216.20 m²
Kąt nachylenia	40°
Wysokość budynku	8.20 m
Wymiary działki	22.70 x 18.50 m

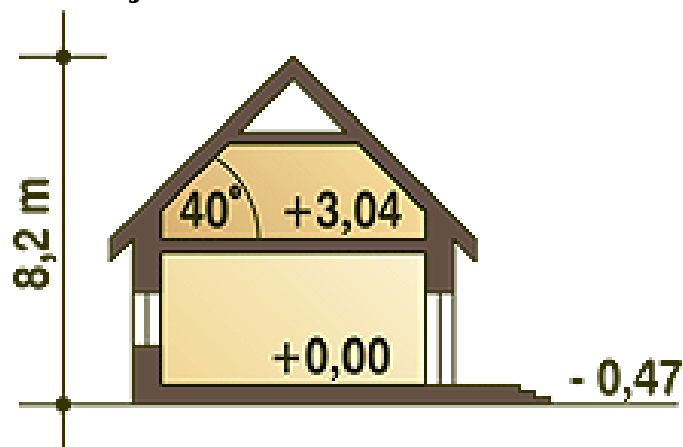
Opis projektu

Zuzia II to dom z poddaszem użytkowym zaprojektowany z myślą o 5-6 osobowej rodzinie. Posiada przejrzystą funkcję i nie skomplikowaną konstrukcję. Na parterze znajduje się salon z kominkiem i wyjściem na taras, kuchnia ze spiżarnią, pokój, łazienka oraz pomieszczenie gospodarcze + CO, które posiada przejście do garażu. Na poddasze prowadzą wygodne schody w którym zaprojektowano cztery pokoje oraz łazienka ... Sprawdź inne projekty domów - Zapraszamy !

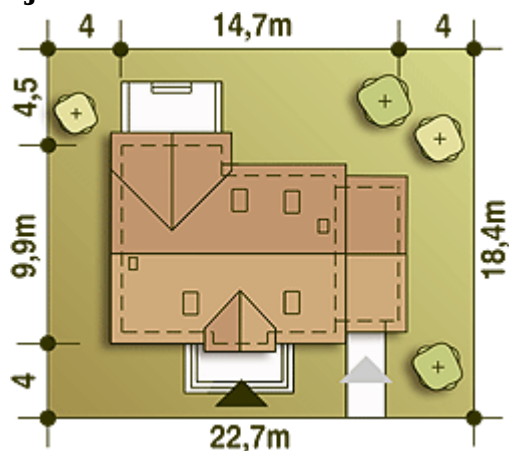
Elewacje



Przekrój



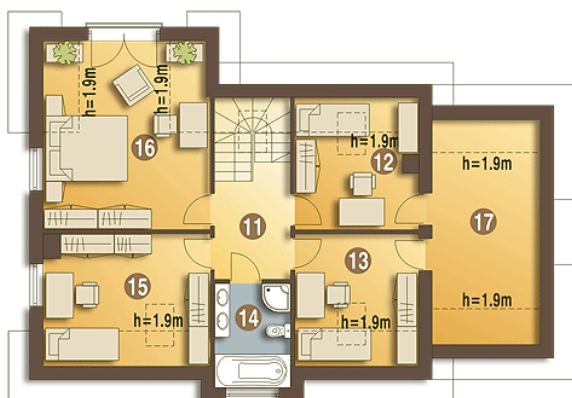
Sytuacje



Rzuty

Parter 79.70 m²

Wiatrołap	4.40 m ²
Hol	6.50 m ²
Spizarnia	2.50 m ²
Kuchnia	9.30 m ²
Salon	28.60 m ²
Schody	4.60 m ²
Pom. gospodarcze+CO*	6.70 m ²
Łazienka	5.60 m ²
Pokój	11.50 m ²


Piętro 66.50 m²

Przedpokój	6.30 m ²
Pokój	9.00 m ²
Pokój	9.30 m ²
Łazienka	6.10 m ²
Pokój	12.20 m ²
Pokój	19.10 m ²
Strych*	13.50 m ²