

Podstawowe informacje



Dane techniczne projektu

Całkowita powierzchnia	196.12 m²
Powierzchnia użytkowa	133.68 m²
Powierzchnia zabudowy	103.50 m²
Powierzchnia dachu	177.09 m²
Kubatura	796.29 m³
Wymiary budynku	11.50 x 9 m
Kąt nachylenia	40°
Wysokość budynku	8.58 m
Wymiary działki	19.90 x 19.25 m



Opis projektu

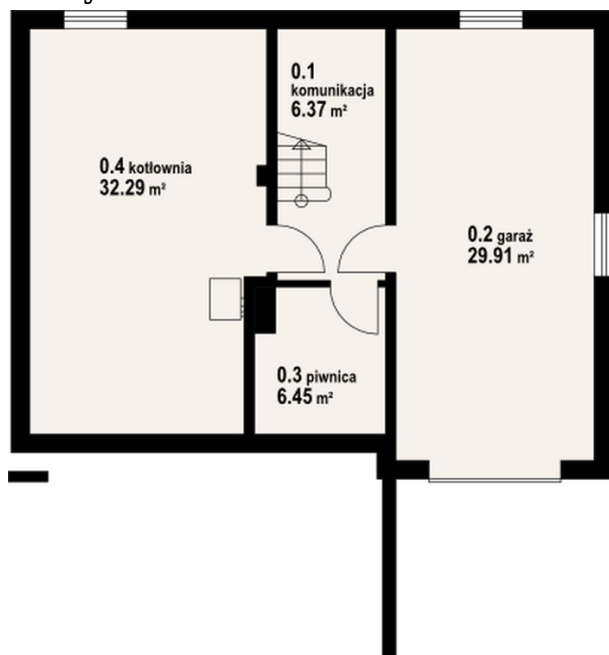
Dom o klasycznej, tradycyjnej bryle z nowoczesnymi akcentami na elewacjach. Doskonale sprawdzi się on w większości otaczającej go zabudowy. Parter mieści salon z aneksem kuchennym, dwa pokoje oraz łazienkę. Na poddaszu przewidziano trzy pokoje sypialne i dwie łazienki. Zaplecze gospodarcze, oraz garaż zlokalizowano w piwnicy.

Elewacje

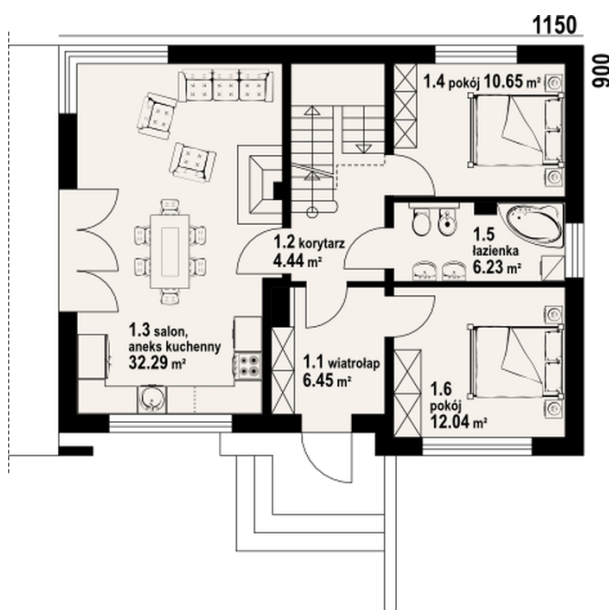


Sytuacje

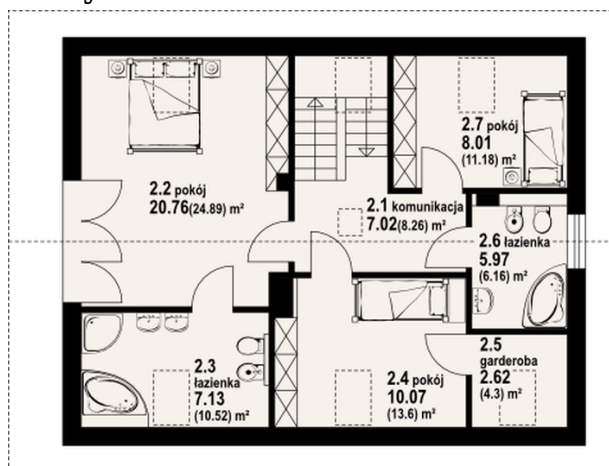


Rzuty

Piwnica 45.11 m²

garaż	6.37 m ²
piwnica	29.91 m ²
kotłownia	6.45 m ²
komunikacja	32.29 m ²


Parter 72.10 m²

wiatrołap	6.45 m ²
korytarz	4.44 m ²
salon z aneksem kuchennym	32.29 m ²
pokój	10.65 m ²
łazienka	6.23 m ²
pokój	12.04 m ²

Rzuty

Poddasze 78.91 m²

komunikacja	7.02 m ²
pokój	20.76 m ²
łazienka	7.13 m ²
pokój	10.07 m ²
garderoba	2.62 m ²
łazienka	5.97 m ²
pokój	8.01 m ²