

## Podstawowe informacje



## Dane techniczne projektu

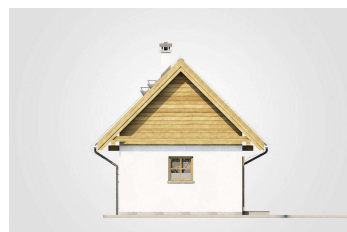
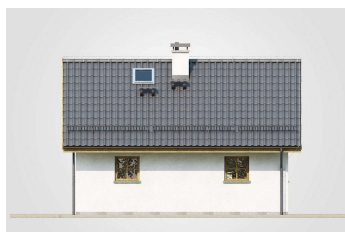
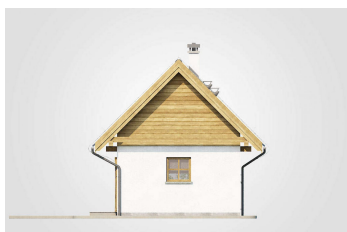
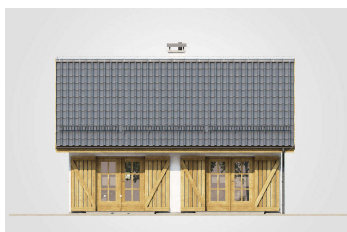
<b>Całkowita powierzchnia</b>	<b>34.90 m<sup>2</sup></b>
<b>Powierzchnia użytkowa</b>	<b>29 m<sup>2</sup></b>
<b>Powierzchnia zabudowy</b>	<b>34.90 m<sup>2</sup></b>
<b>Powierzchnia dachu</b>	<b>75 m<sup>2</sup></b>
<b>Kubatura</b>	<b>161 m<sup>3</sup></b>
<b>Wymiary budynku</b>	<b>7.75 x 4.50 m</b>
<b>Kąt nachylenia</b>	<b>45°</b>
<b>Wysokość budynku</b>	<b>5.74 m</b>
<b>Wymiary działki</b>	<b>15.75 x 12.50 m</b>



## Opis projektu

Urokliwy mały domek, przeznaczony na cele rekreacyjne. Powierzchnia zabudowy nie przekracza 35m<sup>2</sup>, w związku z czym projekt nie wymaga pozwolenia na budowę. Zaprojektowaną na planie prostokąta bryłę wieńczy dwuspadowy dach o dużym nachyleniu. Uwagę zwracają drewniane okiennice, stanowiące główny element dekoracyjny elewacji. Elementy drewniane zastosowano również na ścianach szczytowych i pod okapem, dzięki czemu przełamano chłodną kolorystykę ścian i dachu. Program funkcjonalny umieszczono na parterze, gdzie znalazło się miejsce na pokój z aneksem kuchennym i łazienką. Centralnym punktem bryły...

## Elewacje



**Rzuty**

