



## MODELOWY IV (wersja katalogowa )

### Podstawowe informacje



### Dane techniczne projektu

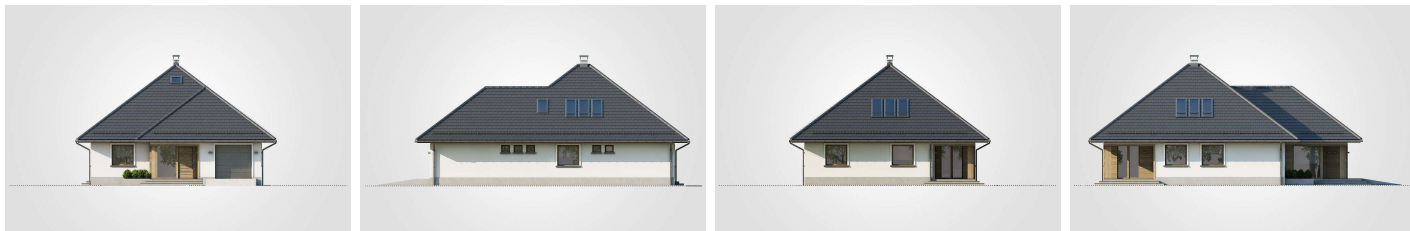
<b>Całkowita powierzchnia</b>	<b>348.35 m<sup>2</sup></b>
<b>Powierzchnia użytkowa</b>	<b>138.10 m<sup>2</sup></b>
<b>Powierzchnia zabudowy</b>	<b>174.15 m<sup>2</sup></b>
<b>Powierzchnia dachu</b>	<b>286 m<sup>2</sup></b>
<b>Kubatura</b>	<b>859.65 m<sup>3</sup></b>
<b>Wymiary budynku</b>	<b>11.55 x 16.55 m</b>
<b>Kąt nachylenia</b>	<b>37°</b>
<b>Wysokość budynku</b>	<b>8.30 m</b>
<b>Wymiary działki</b>	<b>19.55 x 24.55 m</b>



### Opis projektu

Modelowy IV to funkcjonalny projekt, którego bryłę przykryto czterospadowym dachem pokrytym grafitową dachówką typu tegalit. Elewacja to zestawienie jasnego tynku i drewna z dodatkiem szarości na cokółach i bramie wjazdowej do garażu. Budynek obejmuje dwie kondygnacje, przy czym zdecydowana większość programu użytkowego mieści się na parterze. Atutem jest zadaszone wejście i duży, jasny przedsionek z miejscem na szafy wnękowe. Strefa dzienna obejmuje kuchnię ze spiżarnią, jadalnię i pokój dzienny oraz w.c. W części nocnej umieszczono trzy sypialnie i łazienkę. Wartością dodaną jest zadaszone t...

### Elewacje



DOBRY DOM  
ul. Wrzesława Romańczuka 6, 35-302 Rzeszów  
+48 17 852 52 30  
08:00 - 16:00

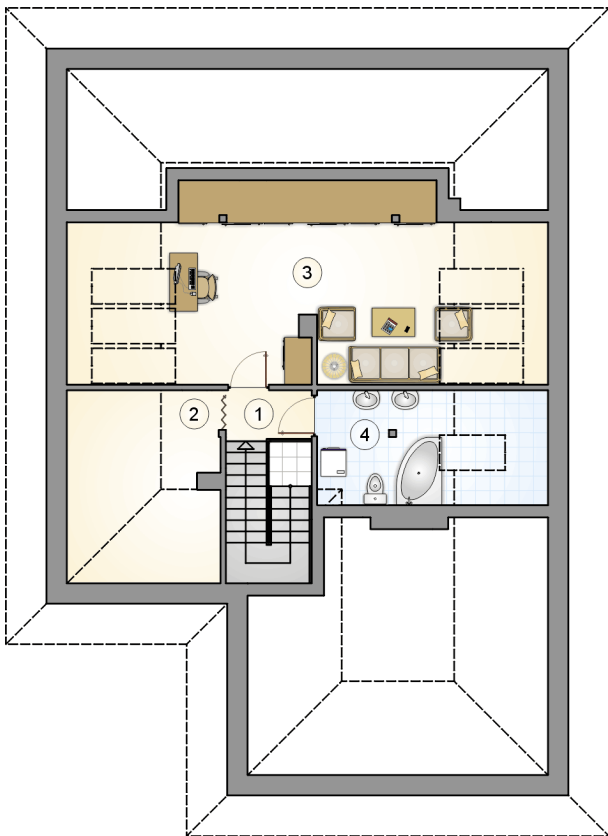
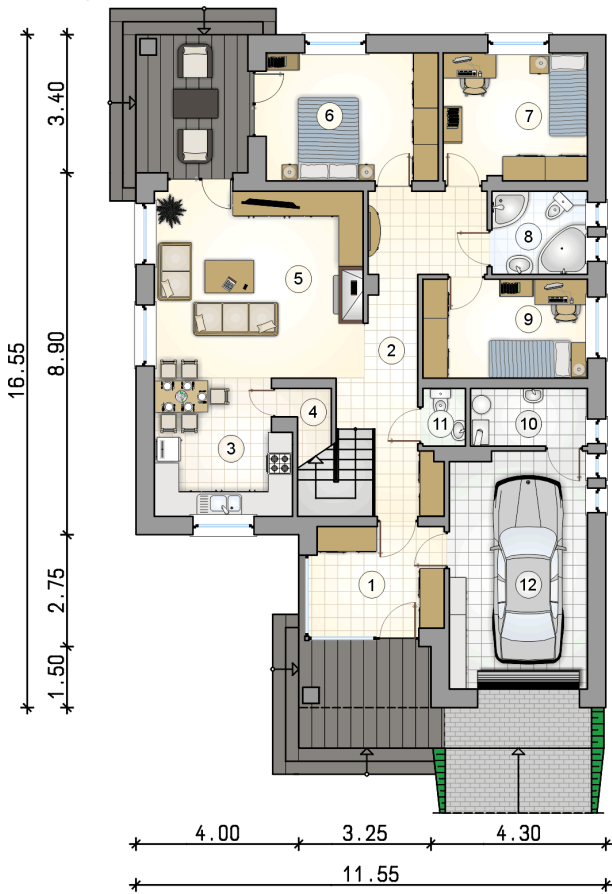
waldemar.kowalski@grupadobrydom.pl

Podane ceny nie stanowią oferty handlowej w rozumieniu art. 66 par. 1 Kodeksu Cywilnego



# MODELOWY IV (wersja katalogowa )

## Rzuty



DOBRY DOM  
ul. Wrzesława Romańczuka 6, 35-302 Rzeszów  
+48 17 852 52 30  
08:00 - 16:00

waldemar.kowalski@grupadobrydom.pl  
Podane ceny nie stanowią oferty handlowej w rozumieniu art. 66 par. 1 Kodeksu Cywilnego