

Podstawowe informacje



Dane techniczne projektu

Całkowita powierzchnia	25.56 m²
Powierzchnia użytkowa	22.58 m²
Powierzchnia zabudowy	28.26 m²
Powierzchnia dachu	56 m²
Kubatura	95.05 m³
Wymiary budynku	4.40 x 6.80 m
Kąt nachylenia	42°
Wysokość budynku	5.70 m
Wymiary działki	11.40 x 16.20 m



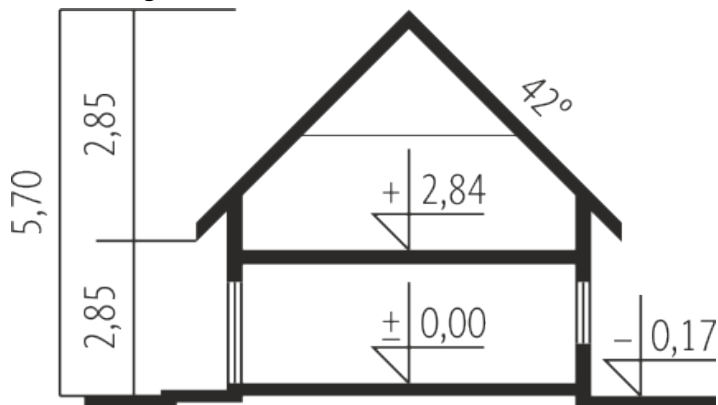
Opis projektu

Garaż jednostanowiskowy z przestrzenią gospodarczą na antresoli. Elegancka bryła garażu G15, wzbogacona stylowym zadaszeniem, akcentującym bramę wjazdową, z gracją wpisze się w przestrzeń każdej działki. Wygodna strefa parkowania została uzupełniona o funkcjonalną przestrzeń gospodarczą, zlokalizowaną na atrakcyjnej antresoli. Garaż będzie tworzył harmonijny duet, m.in. z domami Julek, Mati, Tim i Adriana III (wersja B).

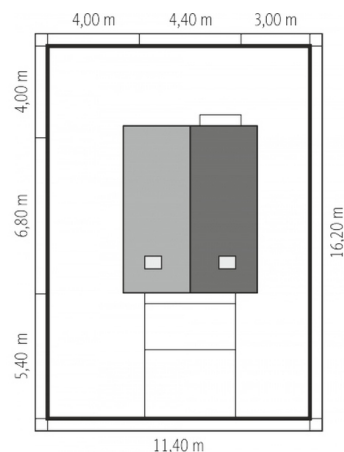
Elewacje



Przekrój

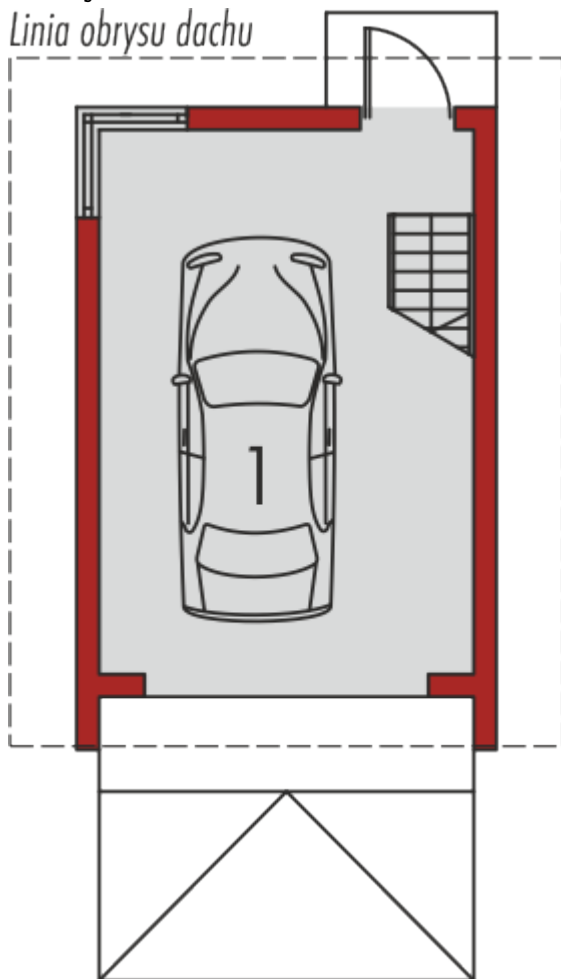


Sytuacje



Rzuty

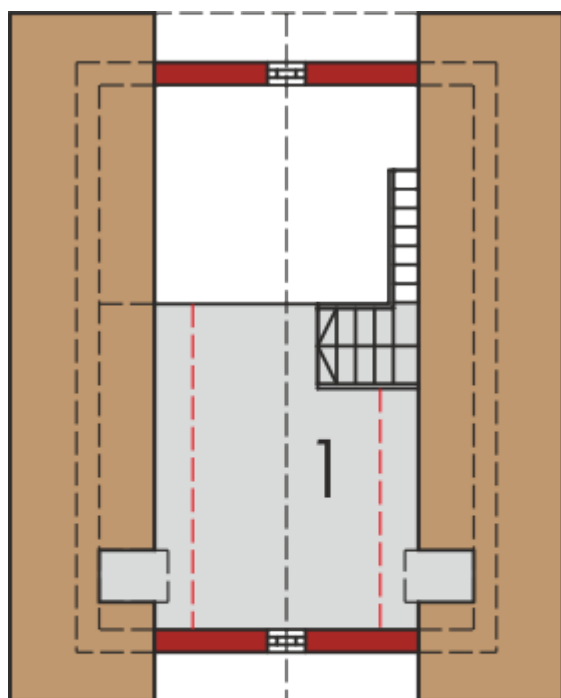
Linia obrysu dachu



Parter 22.58 m²

Garaż

22.58 m²



Antresola 2.98 m²

Antresola

2.98 m²

h = 140 cm