

Podstawowe informacje



Dane techniczne projektu

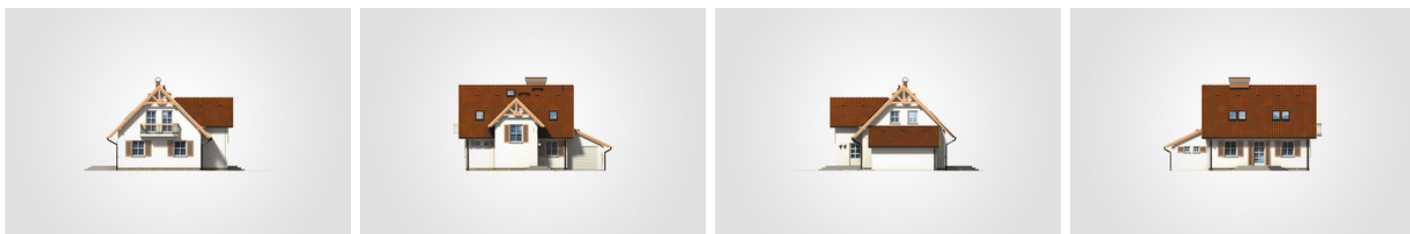
Całkowita powierzchnia	185.70 m²
Powierzchnia użytkowa	103.05 m²
Powierzchnia zabudowy	103.05 m²
Powierzchnia dachu	185 m²
Kubatura	547.60 m³
Wymiary budynku	12.85 x 10.20 m
Kąt nachylenia	45°
Wysokość budynku	7.96 m
Wymiary działki	19.85 x 18.20 m



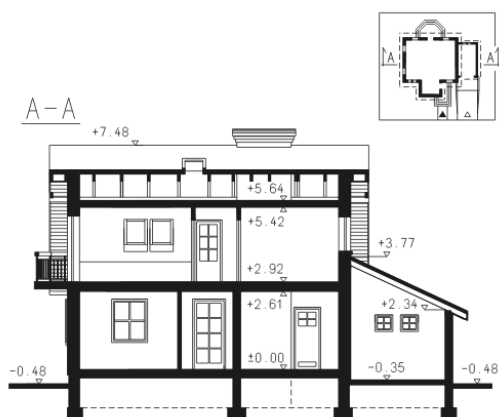
Opis projektu

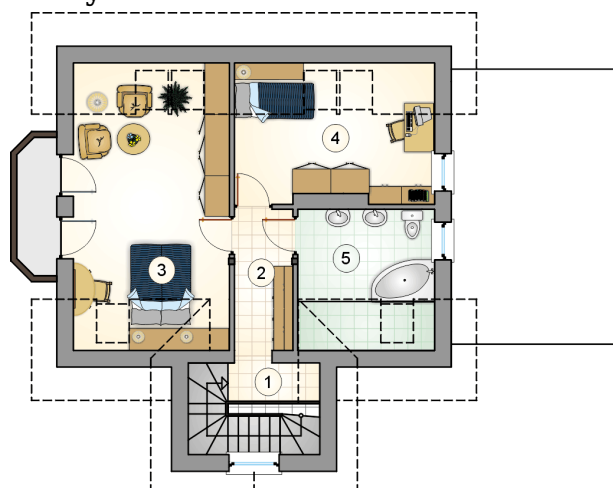
Parterowy dom z poddaszem użytkowym i garażem

Elewacje

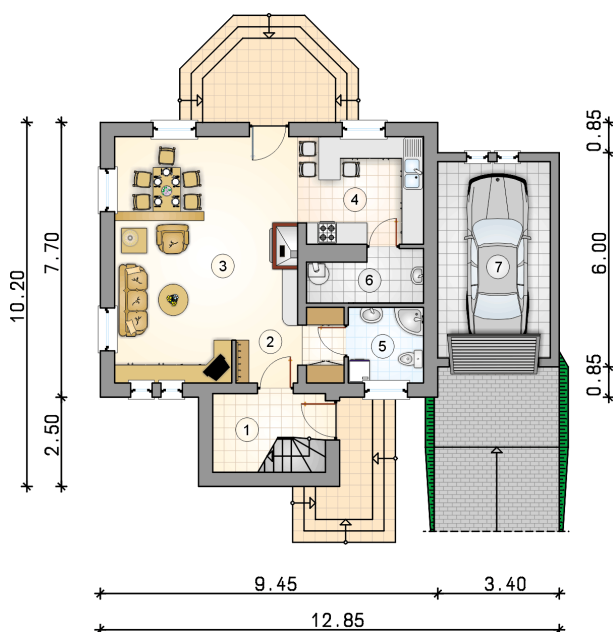


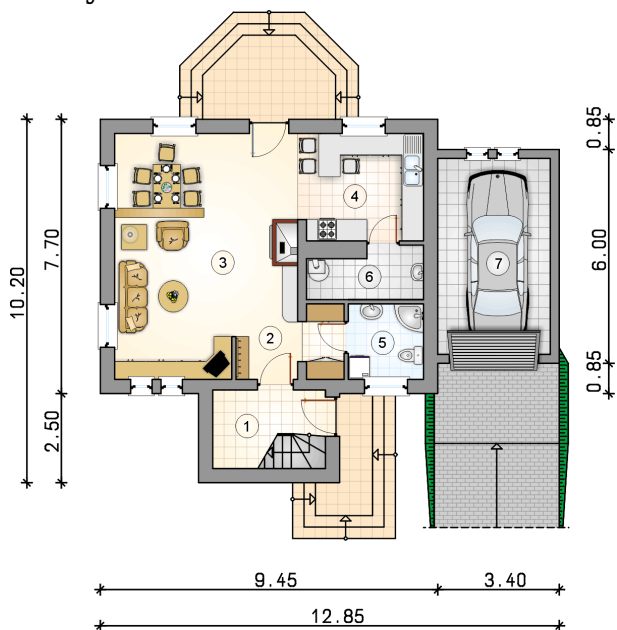
Przekrój



Rzuty

Parter 60.60 m²

przedsiónek z komunikacją	4.20 m ²
hall	4.95 m ²
pokój dzienny	32.45 m ²
kuchnia	10.20 m ²
łazienka	4.45 m ²
kotłownia	4.35 m ²
garaż	17.35 m ²



Rzuty

Poddasze 42.45 m²

przedsionek z komunikacją	1.85 m ²
hall	4.75 m ²
pokój	17.85 m ²
pokój	10.40 m ²
łazienka	7.60 m ²

