

Podstawowe informacje



Dane techniczne projektu

Całkowita powierzchnia	54.78 m²
Powierzchnia użytkowa	46.35 m²
Powierzchnia zabudowy	80.28 m²
Powierzchnia dachu	123 m²
Kubatura	236.59 m³
Wymiary budynku	8.20 x 9.80 m
Kąt nachylenia	30°
Wysokość budynku	6.51 m
Wymiary działki	15.20 x 19.80 m

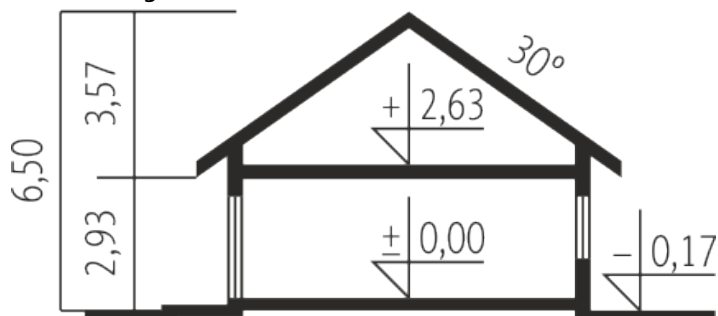
Opis projektu

Budynek gospodarczy z wiatą oraz pracownią na poddaszu. Na parterze zaprojektowano pomieszczenie gospodarcze oraz toaletę dostępną z zewnątrz. Z boku budynku zlokalizowano wiatę na jeden samochód, natomiast w dalszej części zaplanowano strefę wypoczynkową w postaci tarasu z grillem. W przestrzeni poddasza, na które prowadzą schody zewnętrzne znajduje się pracownia oraz łazienka. Budynek G35 wyróżnia się swoją architekturą i wygodnie rozplanowanym podziałem stref. Z myślą o miłośnikach wypoczynku na świeżym powietrzu, zaplanowano atrakcyjne strefy relaksu, zlokalizowane...

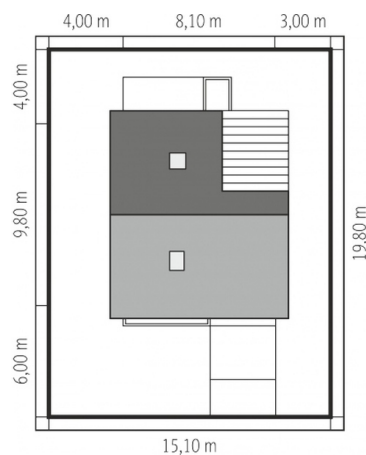
Elewacje

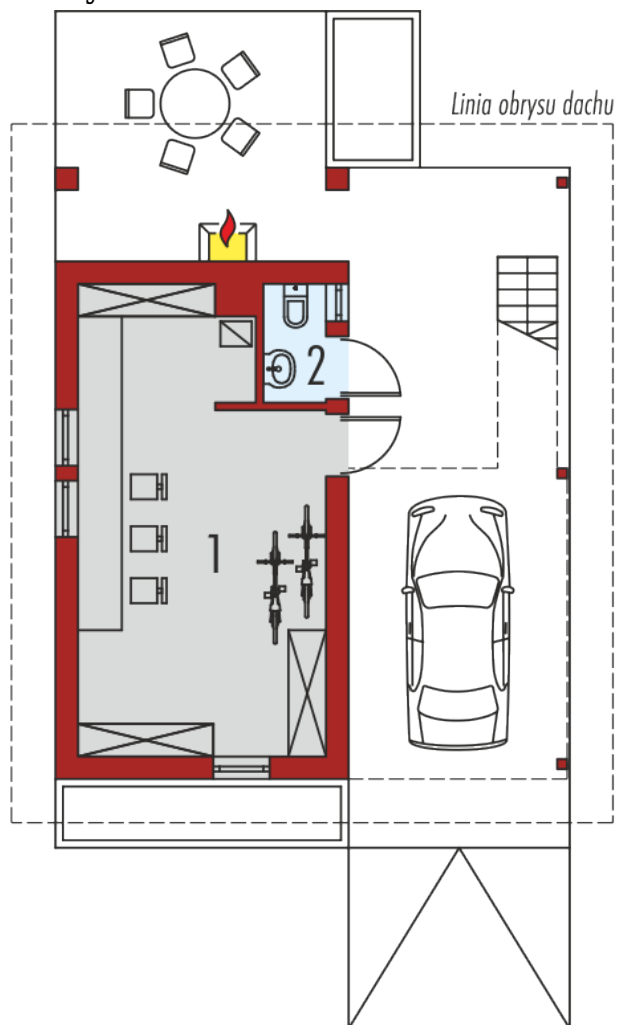


Przekrój

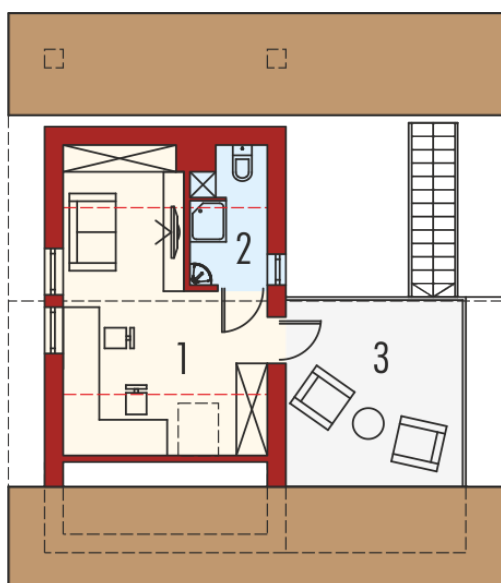


Sytuacje



Rzuty

Parter 28.80 m²
Pom. gospodarcze

 26.97 m²
Toaleta

 1.83 m²

Poddasze 25.98 m²
Pracownia

 14.62 m²
Toaleta

 2.93 m²
Antresola

 8.43 m²

h=220 cm