

Podstawowe informacje



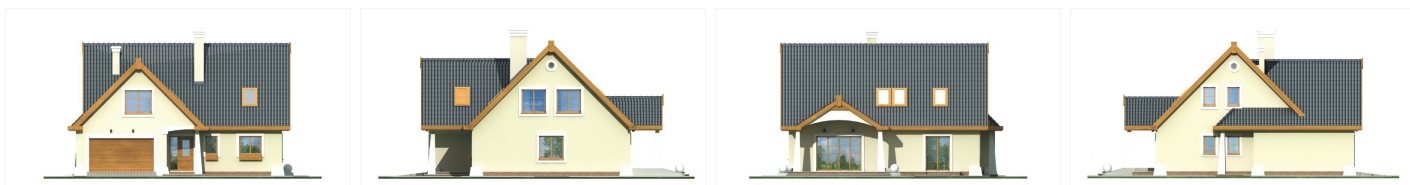
Dane techniczne projektu

Powierzchnia użytkowa	169.10 m²
Powierzchnia zabudowy	170 m²
Powierzchnia dachu	265 m²
Kąt nachylenia	45°
Wysokość budynku	8.80 m
Wymiary działki	20.70 x 0 m

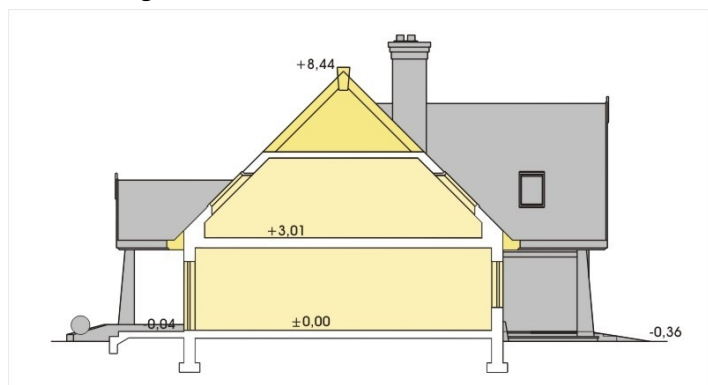
Opis projektu

Wygodny dom o harmonijnej, skromnej architekturze przeznaczony dla rodziny 3-5 -osobowej. Pokój dzienny otwarty na zadaszony taras, jadalnię i kuchnię zapewnia mieszkańcom komfort wspólnego spędzania czasu. Gabinet może służyć jako pokój gościnny z dostępem do łazienki z prysznicem. Prostota konstrukcji i optymalne wykorzystanie kubatury budynku zapewniają niski koszt wybudowania stosunkowo dużej powierzchni użytkowej domu. Sąsiedztwo kominka i kotłowni pozwala na zintegrowanie systemu grzewczego z kominkiem oraz obsługę domu praktycznie przez jeden komin.

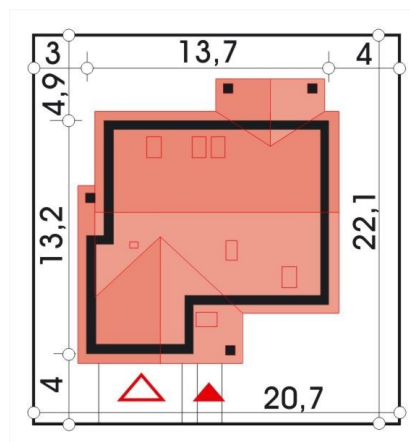
Elewacje



Przekrój



Sytuacje



Rzuty

