

## Podstawowe informacje



## Dane techniczne projektu

<b>Powierzchnia użytkowa</b>	<b>132.40 m<sup>2</sup></b>
<b>Powierzchnia zabudowy</b>	<b>105.40 m<sup>2</sup></b>
<b>Powierzchnia dachu</b>	<b>152 m<sup>2</sup></b>
<b>Kubatura</b>	<b>560 m<sup>3</sup></b>
<b>Wymiary budynku</b>	<b>8.17 x 13.79 m</b>
<b>Kąt nachylenia</b>	<b>45°</b>
<b>Wysokość budynku</b>	<b>8.60 m</b>
<b>Wymiary działki</b>	<b>16.17 x 21.79 m</b>



## Opis projektu

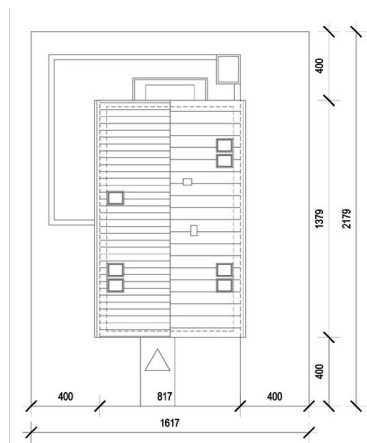
ALFI - Nowoczesny, wygodny, parterowy dom z użytkowym poddaszem i wbudowanym garażem jednoznaczynowym.

Dom został zaprojektowany z naciskiem na funkcjonalność, prostotę rozwiązań i konstrukcji oraz zastosowanie rozwiązań energooszczędnych. Prosta, ale jednocześnie nowoczesna forma domu łączy zalety dachu dwuspadowego z zastosowaniem materiałów przyciąga wz bryła i przekrycie dwuspadowym dachem sprawia, że jest tani i łatwy w realizacji.

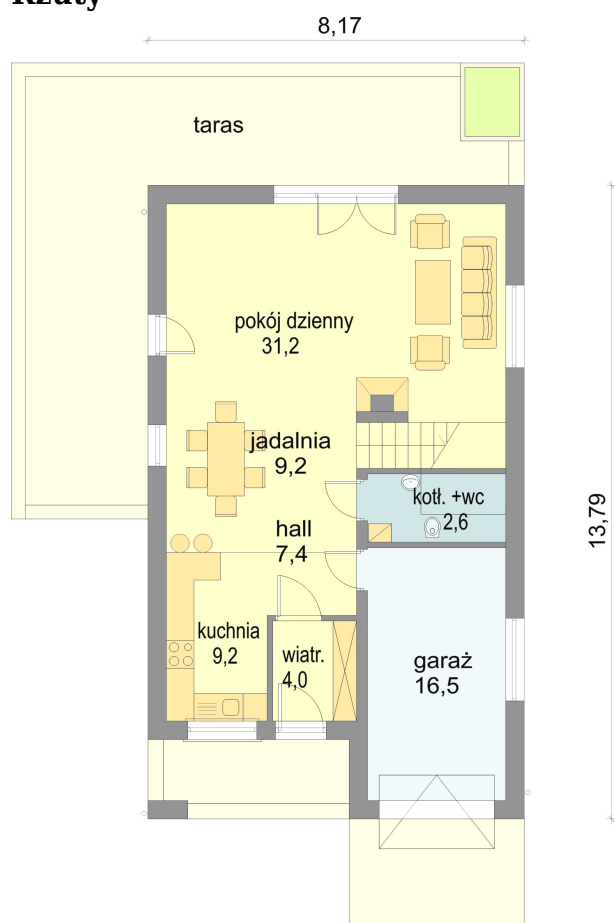
## Elewacje

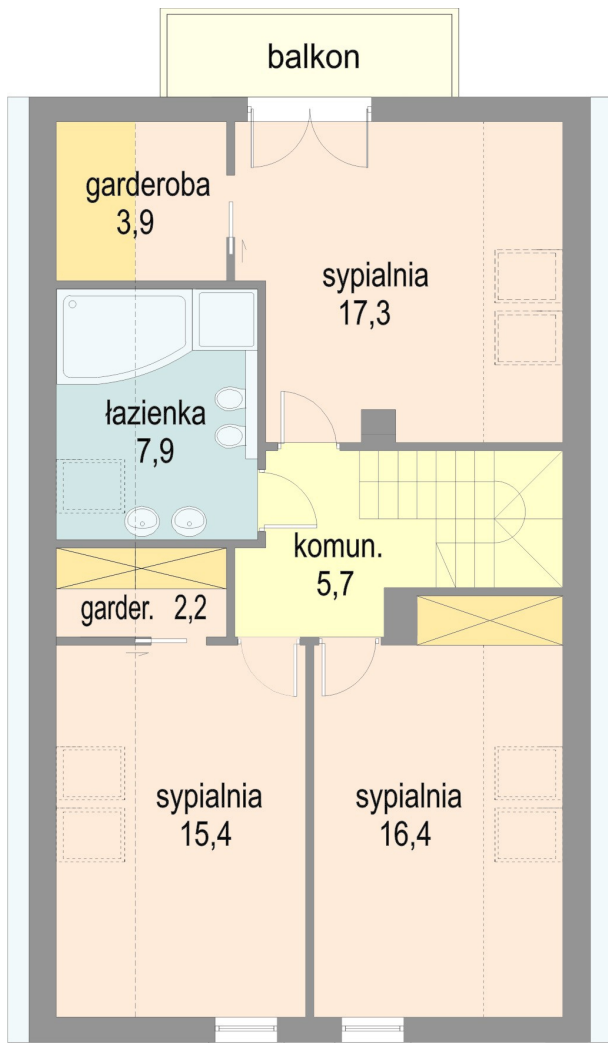


## Sytuacje



**Rzuty**





DOBRY DOM  
ul. Wrzesława Romańczuka 6, 35-302 Rzeszów  
+48 17 852 52 30  
08:00 - 16:00

waldemar.kowalski@grupadobrydom.pl  
Podane ceny nie stanowią oferty handlowej w rozumieniu art. 66 par. 1 Kodeksu Cywilnego