

Podstawowe informacje



Dane techniczne projektu

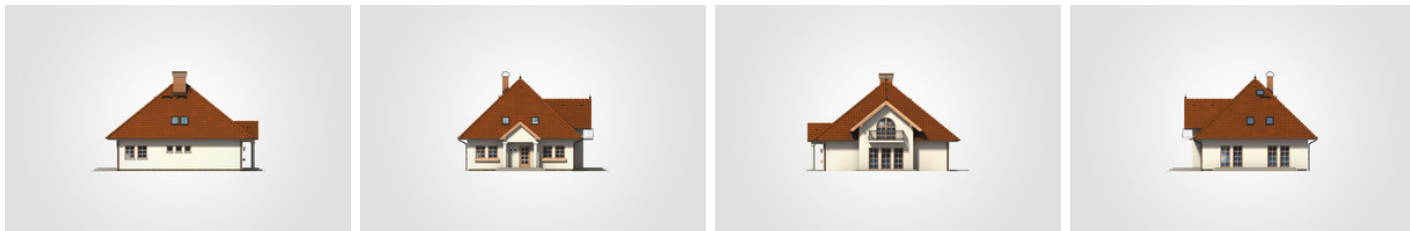
Całkowita powierzchnia	282.70 m²
Powierzchnia użytkowa	189.95 m²
Powierzchnia zabudowy	145.50 m²
Powierzchnia dachu	236.80 m²
Kubatura	904 m³
Wymiary budynku	11.70 x 13.91 m
Kąt nachylenia	44°
Wysokość budynku	9.43 m
Wymiary działki	19.70 x 21.91 m



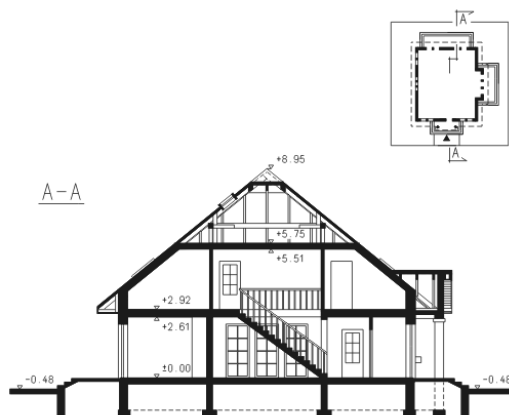
Opis projektu

Dom z kopertowym dachem, parterowy, z poddaszem użytkowym, ryzalitem i lukarną z balkonem

Elewacje



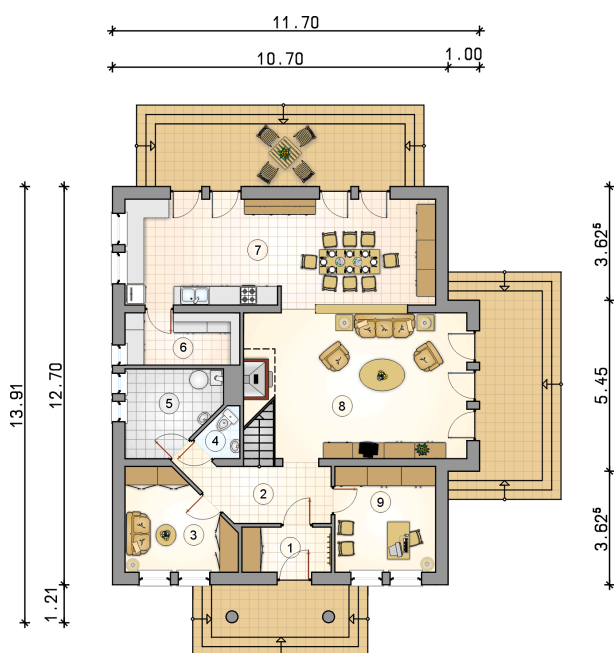
Przekrój



Rzuty

Parter 114.45 m²

przedsionek	4.10 m ²
hall ze schodami	9.90 m ²
pokój	9.90 m ²
w.c.	1.70 m ²
kotłownia	7.50 m ²
spizarnia	6.10 m ²
kuchnia z jadalnią	33.50 m ²
pokój dzienny	30.95 m ²
pokój	10.80 m ²



Rzuty

Poddasze 75.50 m²

komunikacja	8.20 m ²
pokój	13.50 m ²
wnęka garderobiana	3.80 m ²
pokój	21.20 m ²
wnęka garderobiana	3.80 m ²
pokój	13.50 m ²
łazienka	11.50 m ²

