

## Podstawowe informacje



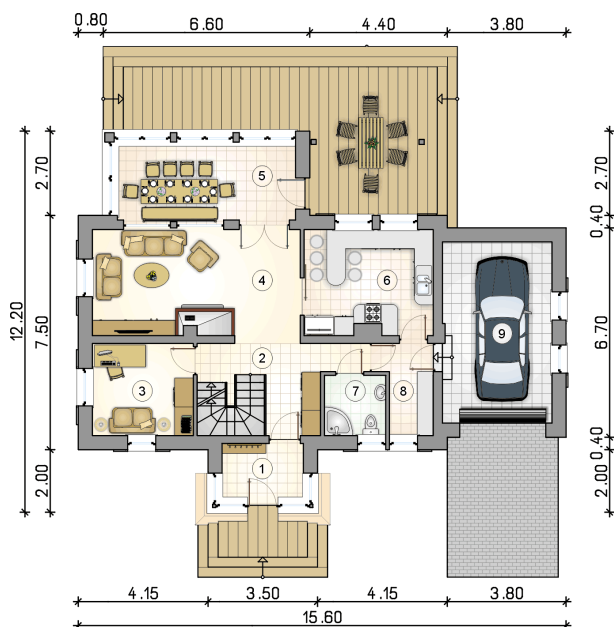
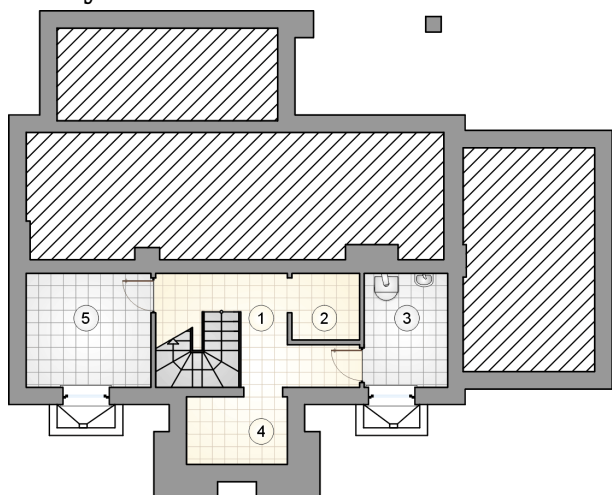
## Dane techniczne projektu

<b>Całkowita powierzchnia</b>	<b>318.10 m<sup>2</sup></b>
<b>Powierzchnia użytkowa</b>	<b>148.15 m<sup>2</sup></b>
<b>Powierzchnia zabudowy</b>	<b>156.35 m<sup>2</sup></b>
<b>Powierzchnia dachu</b>	<b>254.40 m<sup>2</sup></b>
<b>Kubatura</b>	<b>815.45 m<sup>3</sup></b>
<b>Kąt nachylenia</b>	<b>40°</b>
<b>Wysokość budynku</b>	<b>7.80 m</b>
<b>Wymiary działki</b>	<b>23.60 x 20.20 m</b>



## Opis projektu

Dom jednorodzinny, parterowy z poddaszem użytkowym i garażem, podpiwniczony

**Rzuty**


**Rzuty**