

Podstawowe informacje



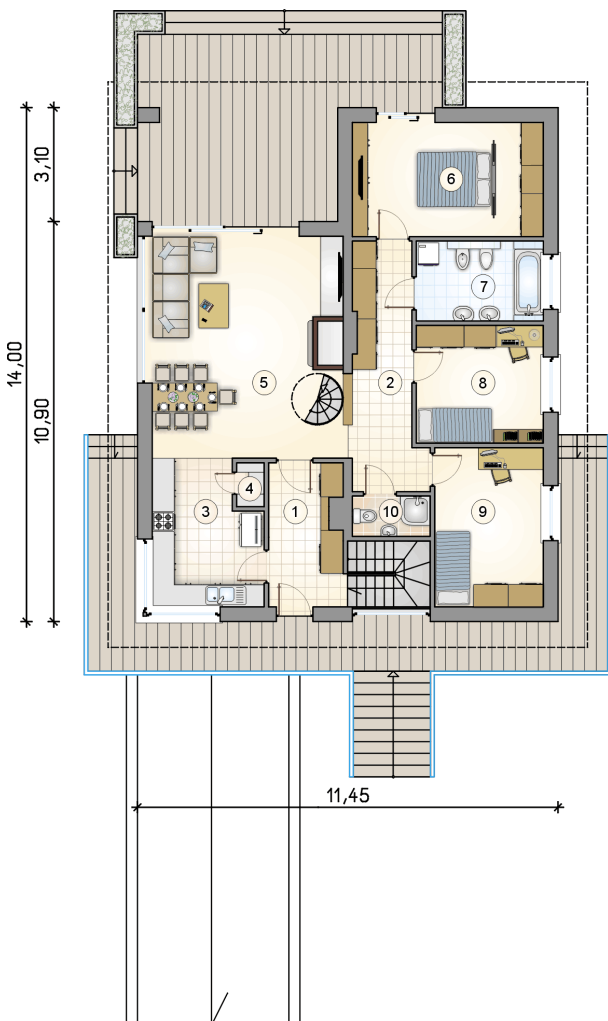
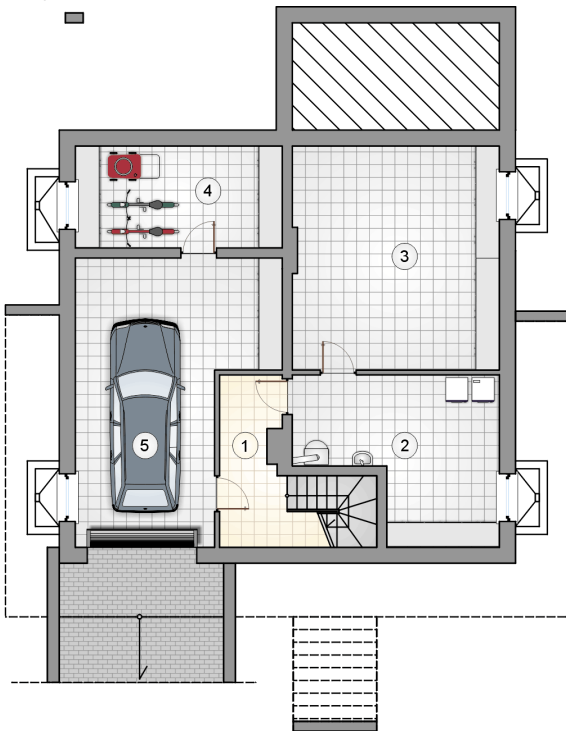
Dane techniczne projektu

Całkowita powierzchnia	445.40 m²
Powierzchnia użytkowa	111.60 m²
Powierzchnia zabudowy	166.35 m²
Powierzchnia dachu	232.10 m²
Kubatura	1 145.95 m³
Kąt nachylenia	30°
Wysokość budynku	7.95 m
Wymiary działki	19.45 x 22 m



Opis projektu

Dom jednorodzinny, parterowy ze strychem, z 1-stanowiskowym garażem w piwnicy, idealny na skarpę

Rzuty


Rzuty

