

## Podstawowe informacje



## Dane techniczne projektu

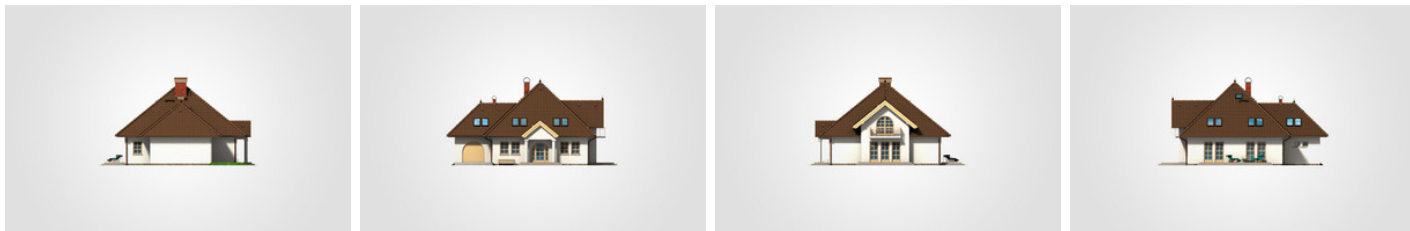
<b>Całkowita powierzchnia</b>	<b>341.75 m<sup>2</sup></b>
<b>Powierzchnia użytkowa</b>	<b>204.15 m<sup>2</sup></b>
<b>Powierzchnia zabudowy</b>	<b>175.05 m<sup>2</sup></b>
<b>Powierzchnia dachu</b>	<b>298.20 m<sup>2</sup></b>
<b>Kubatura</b>	<b>982.95 m<sup>3</sup></b>
<b>Wymiary budynku</b>	<b>15.95 x 13.91 m</b>
<b>Kąt nachylenia</b>	<b>44°</b>
<b>Wysokość budynku</b>	<b>9.47 m</b>
<b>Wymiary działki</b>	<b>22.95 x 21.91 m</b>



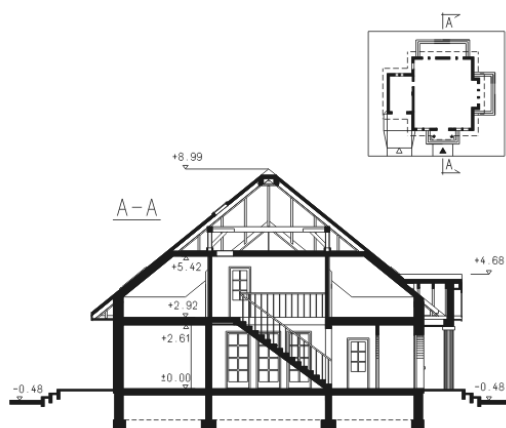
## Opis projektu

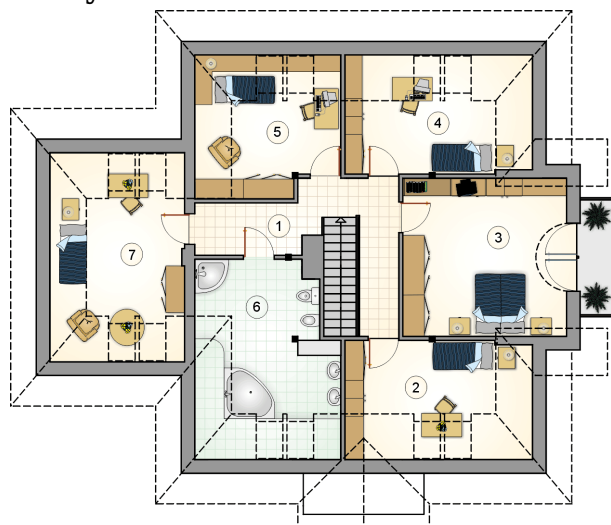
Dom z poddaszem użytkowym, parterowy, z ryzalitem i wejściem z kolumnami, z 6 sypialniami, z garażem

## Elewacje

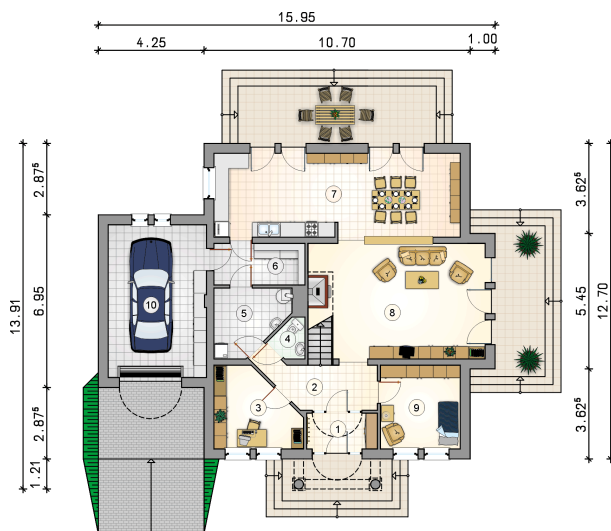


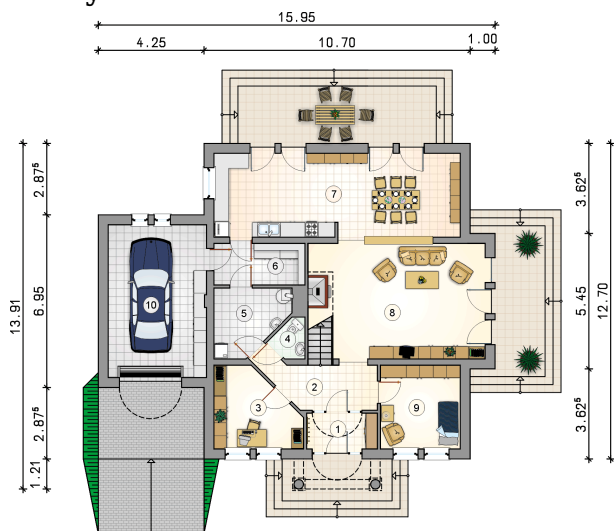
## Przekrój



**Rzuty**

**Parter 112.60 m<sup>2</sup>**

przedsionek	4.10 m <sup>2</sup>
garaż	24.30 m <sup>2</sup>
hall z komunikacją	8.10 m <sup>2</sup>
pokój	9.95 m <sup>2</sup>
w.c.	1.80 m <sup>2</sup>
kotłownia	7.25 m <sup>2</sup>
spizarnia	6.15 m <sup>2</sup>
kuchnia z jadalnią	33.50 m <sup>2</sup>
pokój dzienny	30.90 m <sup>2</sup>
pokój	10.85 m <sup>2</sup>



**Rzuty**

**Poddasze 91.55 m<sup>2</sup>**

hall z komunikacją	12.60 m <sup>2</sup>
pokój	10.70 m <sup>2</sup>
pokój	20.95 m <sup>2</sup>
pokój	10.70 m <sup>2</sup>
pokój	9.45 m <sup>2</sup>
łazienka	15.50 m <sup>2</sup>
pokój	11.65 m <sup>2</sup>

