

Podstawowe informacje



Dane techniczne projektu

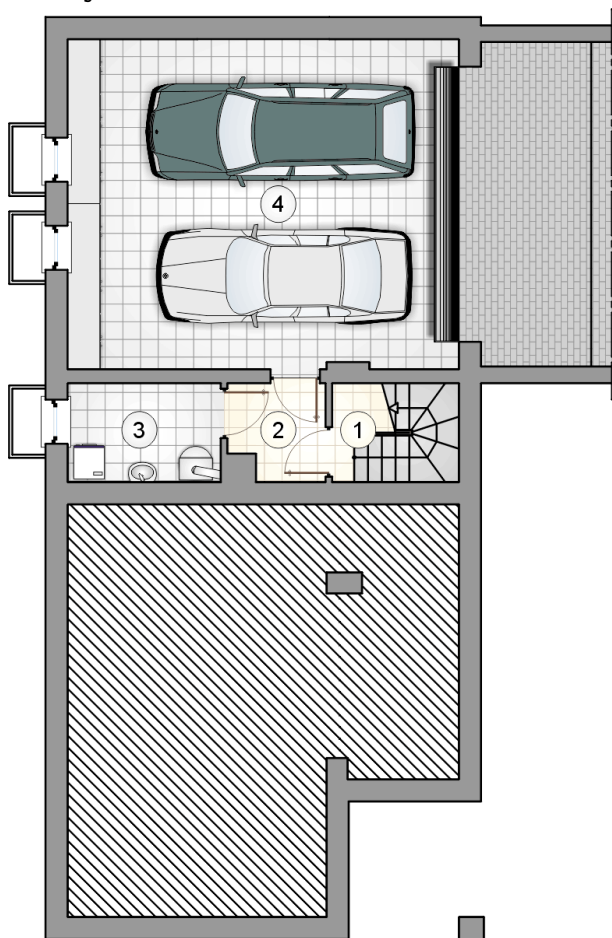
Całkowita powierzchnia	204.70 m²
Powierzchnia użytkowa	98 m²
Powierzchnia zabudowy	137.20 m²
Powierzchnia dachu	199 m²
Kubatura	809.50 m³
Kąt nachylenia	30°
Wysokość budynku	5.83 m
Wymiary działki	23.85 x 23.95 m

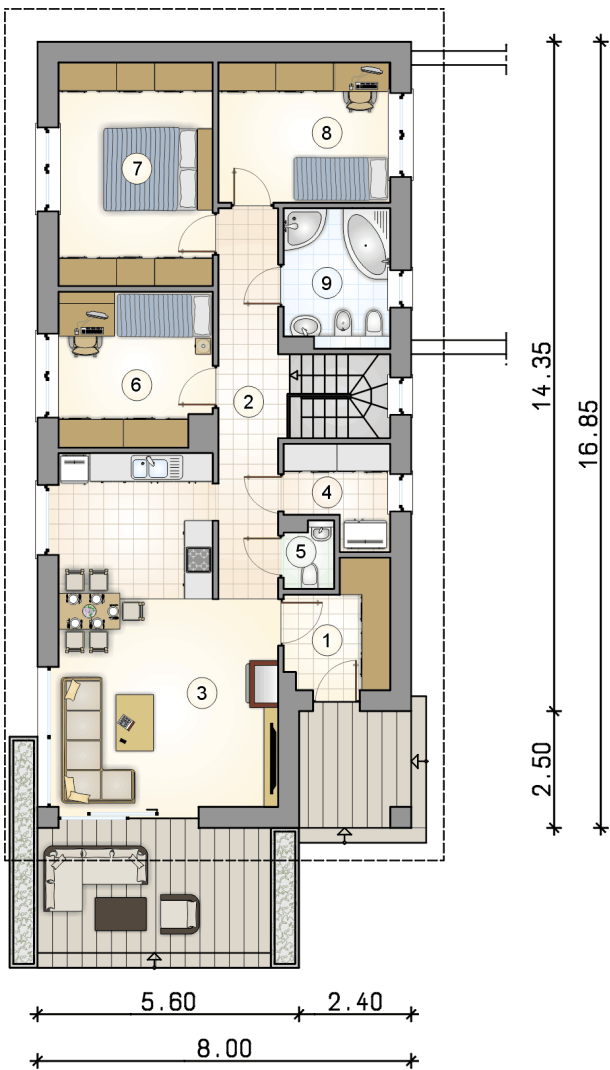


Opis projektu

Dom jednorodzinny, parterowy, z 2-stanowiskowym garażem w piwnicy, przykryty dwuspadowym dachem

Rzuty





DOBRY DOM
 ul. Wrzesława Romańczuka 6, 35-302 Rzeszów
 +48 17 852 52 30
 08:00 - 16:00

waldemar.kowalski@grupadobrydom.pl
 Podane ceny nie stanowią oferty handlowej w rozumieniu art. 66 par. 1 Kodeksu Cywilnego