

Podstawowe informacje



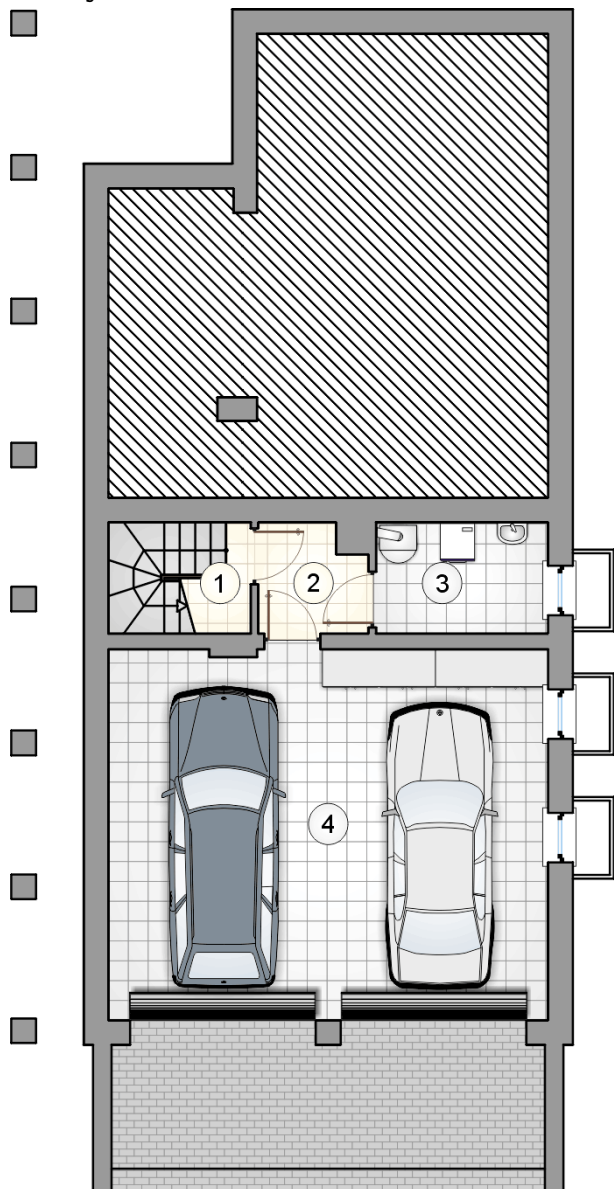
Dane techniczne projektu

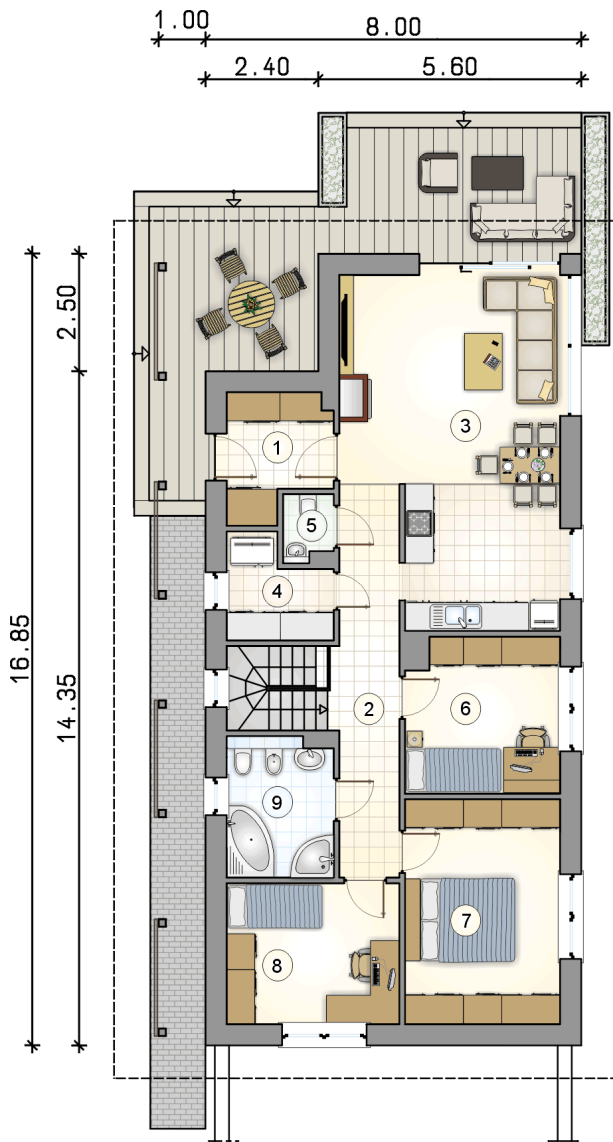
Całkowita powierzchnia	220.70 m²
Powierzchnia użytkowa	98 m²
Powierzchnia zabudowy	150.75 m²
Powierzchnia dachu	225 m²
Kubatura	912.90 m³
Kąt nachylenia	30°
Wysokość budynku	6.19 m
Wymiary działki	17 x 32.80 m

Opis projektu

Dom jednorodzinny, parterowy, podpiwniczony, z dwustanowiskowym garażem, idealny na wąskie działki

Rzuty





DOBRY DOM
 ul. Wrzesława Romańczuka 6, 35-302 Rzeszów
 +48 17 852 52 30
 08:00 - 16:00

waldemar.kowalski@grupadobrydom.pl
 Podane ceny nie stanowią oferty handlowej w rozumieniu art. 66 par. 1 Kodeksu Cywilnego