

Podstawowe informacje



Dane techniczne projektu

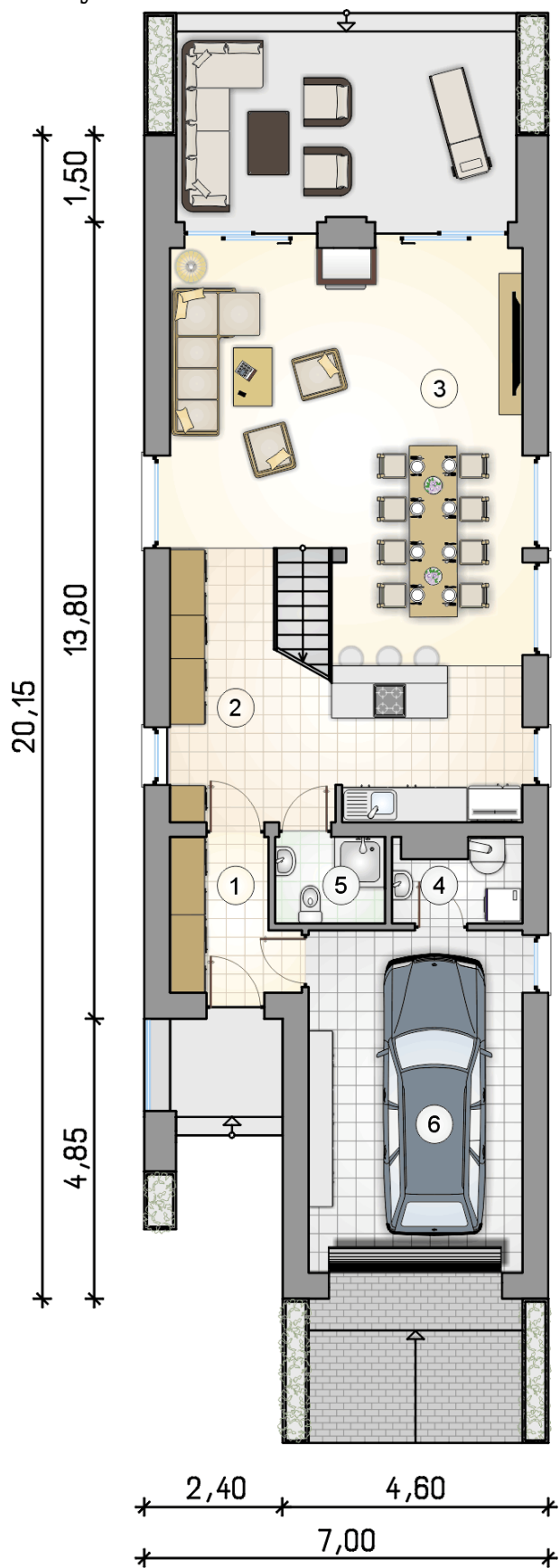
Całkowita powierzchnia	256.50 m²
Powierzchnia użytkowa	143.70 m²
Powierzchnia zabudowy	135.80 m²
Powierzchnia dachu	161.30 m²
Kubatura	808 m³
Kąt nachylenia	40°
Wysokość budynku	7.92 m
Wymiary działki	15 x 28.15 m

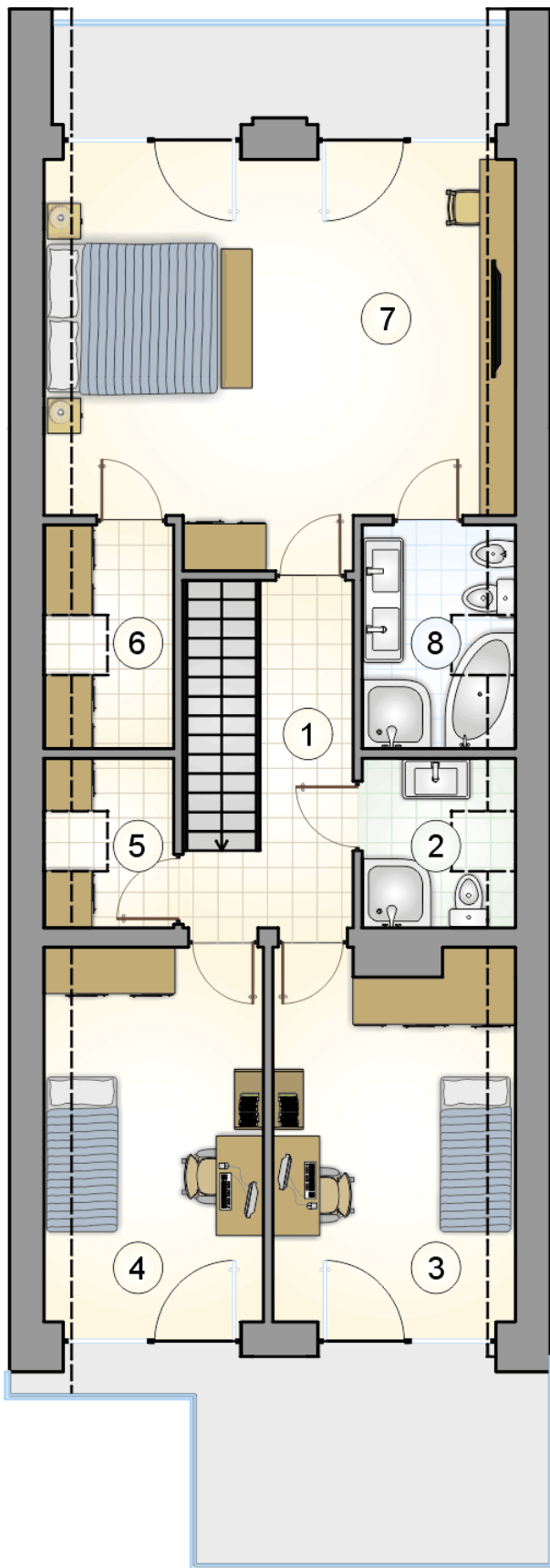


Opis projektu

Dom jednorodzinny, parterowy z poddaszem użytkowym, z tarasem nad garażem, na wąskiej działce

Rzuty





DOBRY DOM
ul. Wrzesława Romańczuka 6, 35-302 Rzeszów
+48 17 852 52 30
08:00 - 16:00

waldemar.kowalski@grupadobrydom.pl
Podane ceny nie stanowią oferty handlowej w rozumieniu art. 66 par. 1 Kodeksu Cywilnego