

Podstawowe informacje



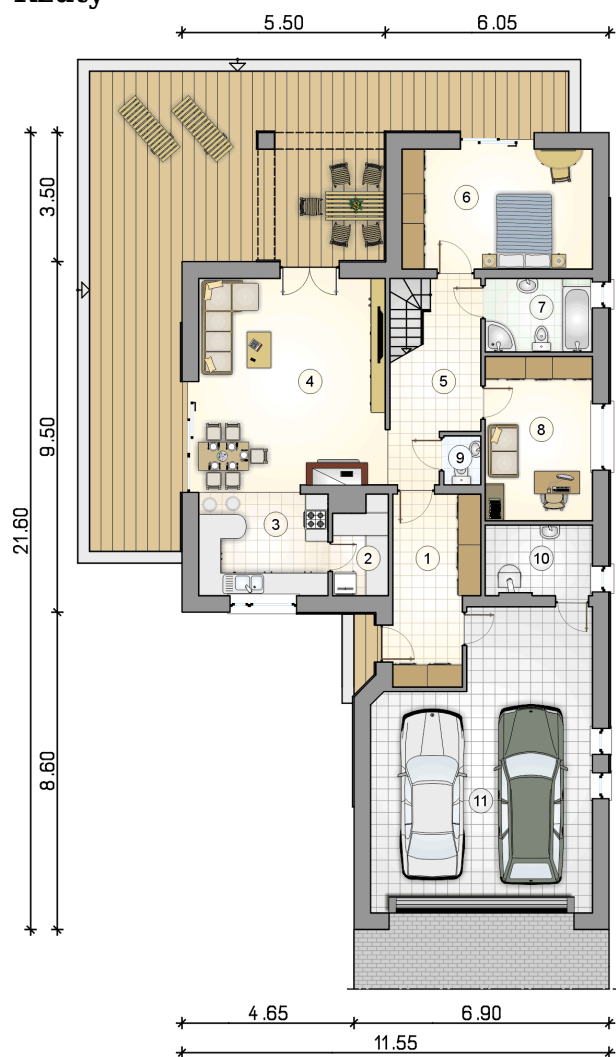
Dane techniczne projektu

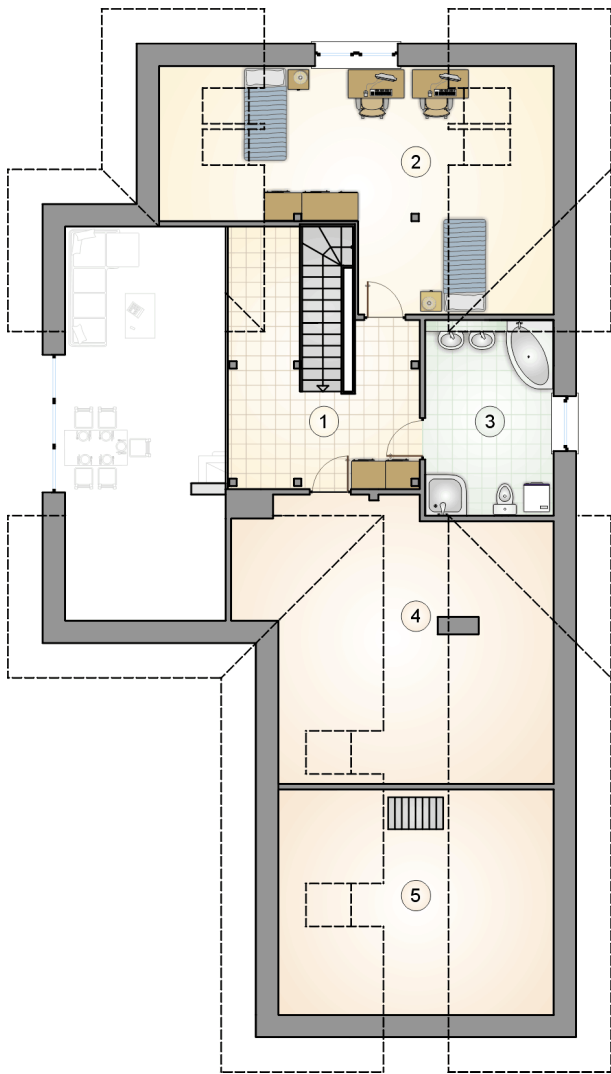
Całkowita powierzchnia	404.60 m²
Powierzchnia użytkowa	164 m²
Powierzchnia zabudowy	205.65 m²
Powierzchnia dachu	314.90 m²
Kubatura	1 062.25 m³
Kąt nachylenia	35°
Wysokość budynku	7.11 m
Wymiary działki	19.55 x 29.60 m

Opis projektu

Dom jednorodzinny z poddaszem użytkowym, z dwustanowiskowym garażem i zadaszonym tarasem

Rzuty





DOBRY DOM
ul. Wrzesława Romańczuka 6, 35-302 Rzeszów
+48 17 852 52 30
08:00 - 16:00

waldemar.kowalski@grupadobrydom.pl

Podane ceny nie stanowią oferty handlowej w rozumieniu art. 66 par. 1 Kodeksu Cywilnego