

Podstawowe informacje



Dane techniczne projektu

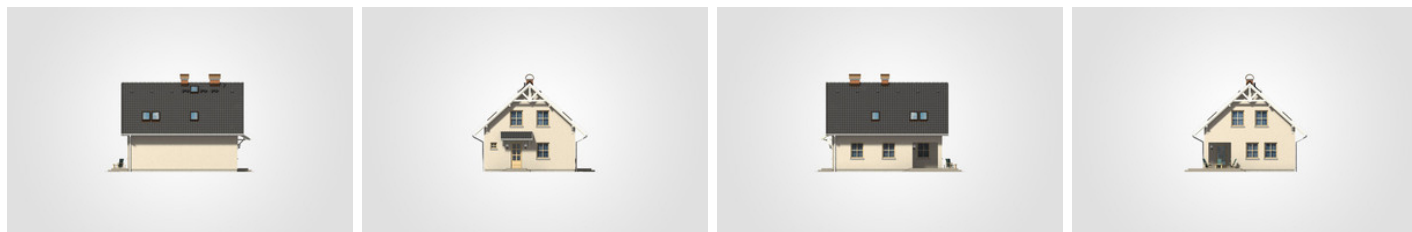
| | |
|-------------------------------|-----------------------------|
| Całkowita powierzchnia | 242.95 m² |
| Powierzchnia użytkowa | 106.25 m² |
| Powierzchnia zabudowy | 89.25 m² |
| Powierzchnia dachu | 161 m² |
| Kubatura | 717.65 m³ |
| Wymiary budynku | 8.45 x 10.20 m |
| Kąt nachylenia | 42° |
| Wysokość budynku | 8.36 m |
| Wymiary działki | 16.05 x 18.20 m |



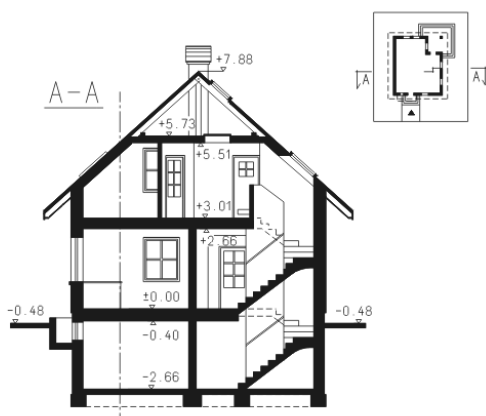
Opis projektu

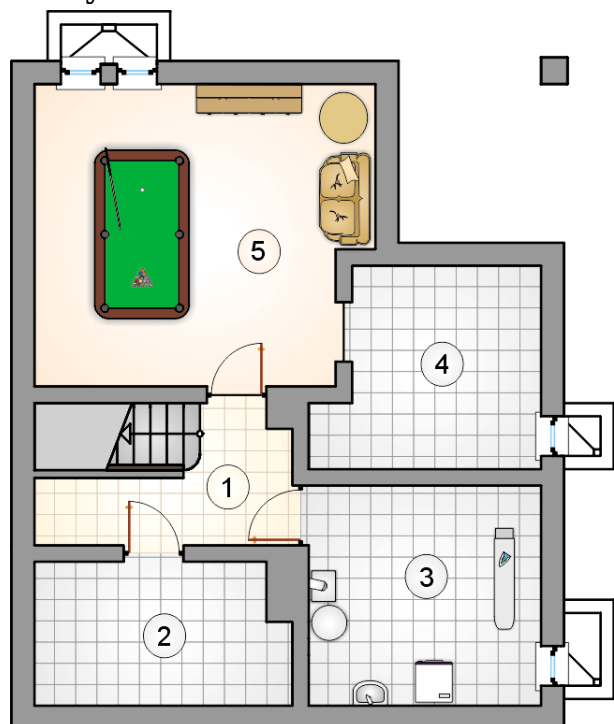
Parterowy dom z poddaszem użytkowym i dwuspadowym dachem, z tarasem - częściowo w podcieniu, podpiwniczony

Elewacje

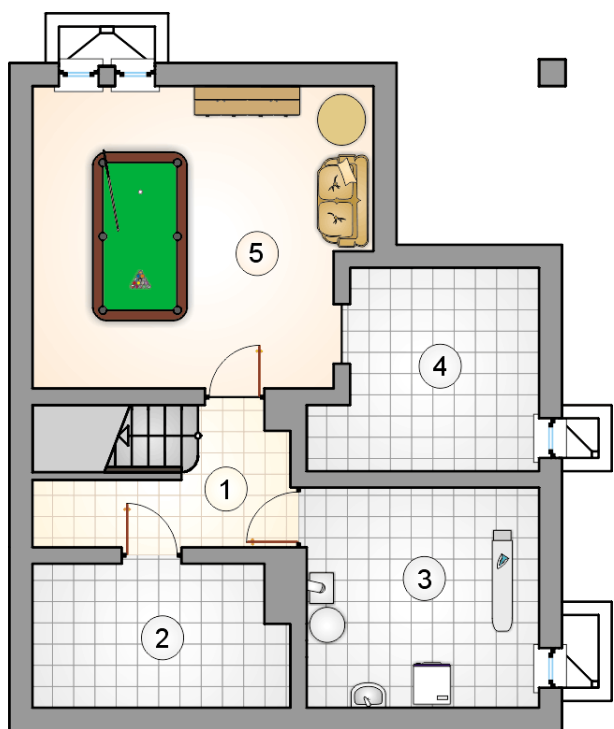


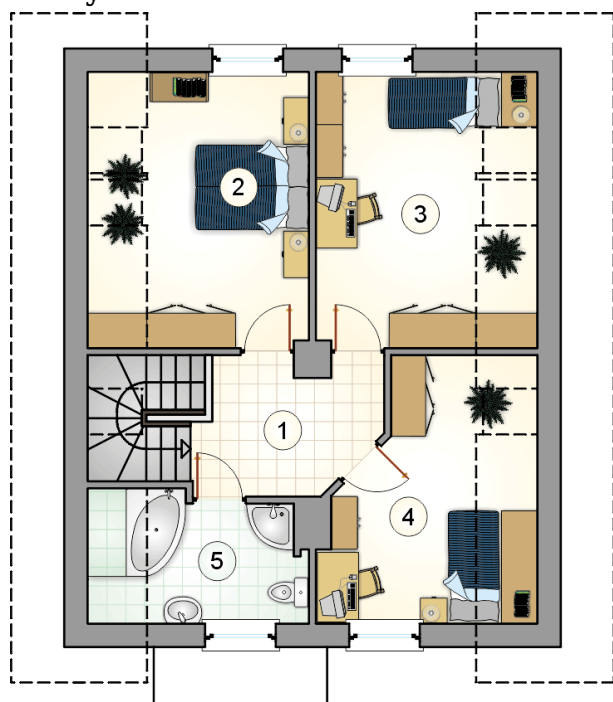
Przekrój



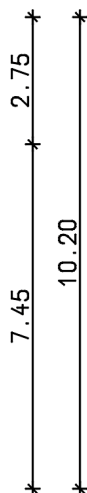
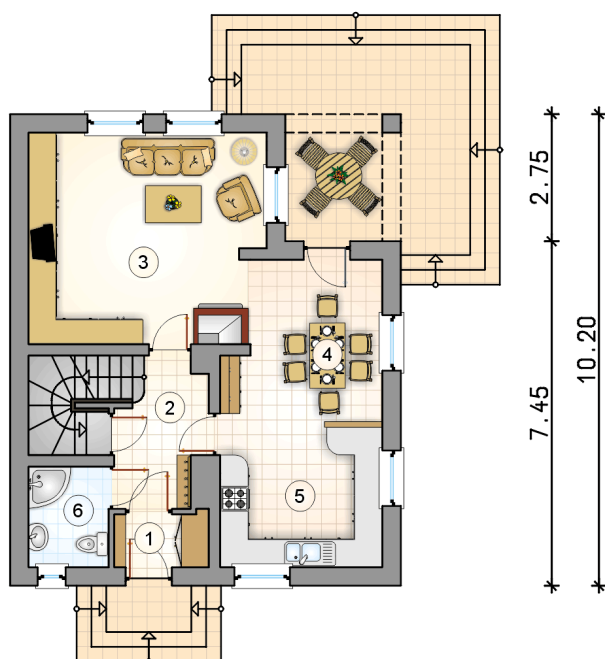
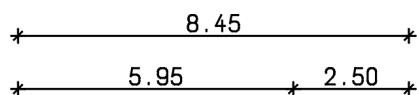
Rzuty

Piwnica 56.60 m²

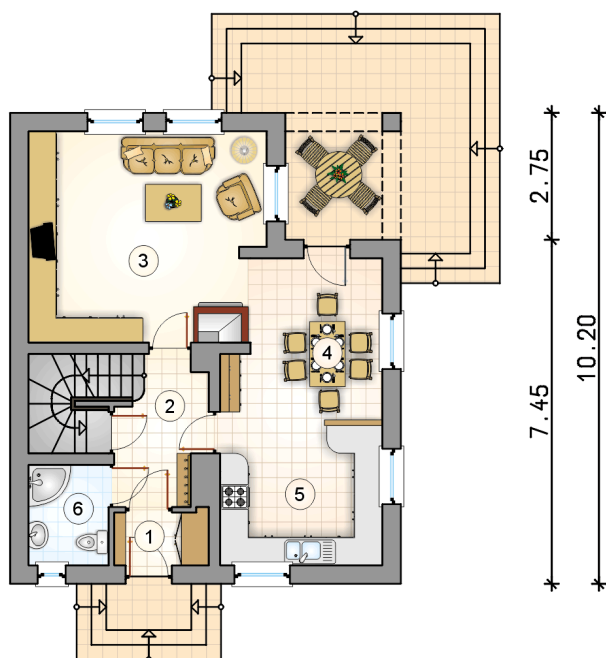
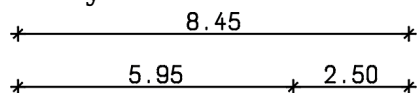
| | |
|------------------|----------------------|
| łącznik | 4.85 m ² |
| piwnica | 8.10 m ² |
| kotłownia | 11.65 m ² |
| piwnica | 9.55 m ² |
| pom. rekreacyjne | 22.45 m ² |



Rzuty

Parter 56.15 m²

| | |
|--------------------|----------------------|
| przedsionek | 2.35 m ² |
| hall z komunikacją | 5.45 m ² |
| pokój dzienny | 22.55 m ² |
| jadalnia | 10.95 m ² |
| kuchnia | 11.10 m ² |
| łazienka | 3.75 m ² |



Rzuty

Poddasze 50.10 m²

hall z komunikacją

 6.70 m²

pokój

 13.55 m²

pokój

 13.55 m²

pokój

 10.40 m²

łazienka

 5.90 m²
