

Podstawowe informacje



Dane techniczne projektu

Całkowita powierzchnia	231.35 m²
Powierzchnia użytkowa	141.05 m²
Powierzchnia zabudowy	133.95 m²
Powierzchnia dachu	228 m²
Kubatura	761.60 m³
Wymiary budynku	13.95 x 11.20 m
Kąt nachylenia	40°
Wysokość budynku	8.20 m
Wymiary działki	20.95 x 19.20 m



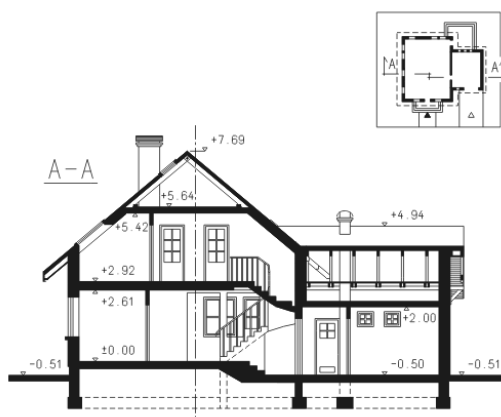
Opis projektu

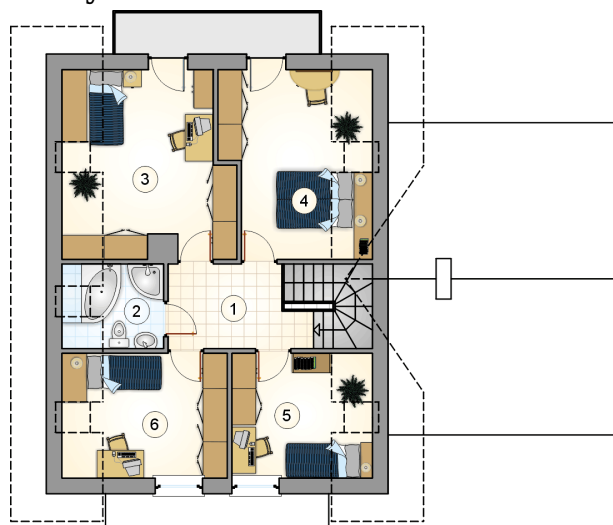
Dom z poddaszem użytkowym, parterowy, z 4 sypialniami, z garażem

Elewacje

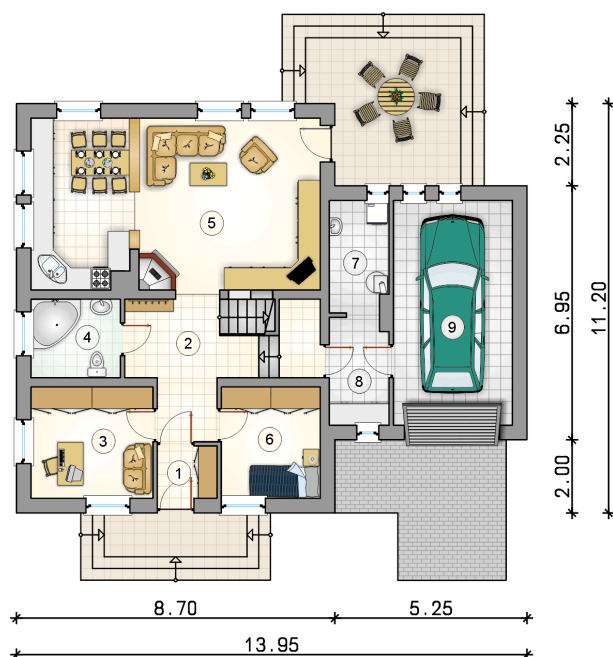


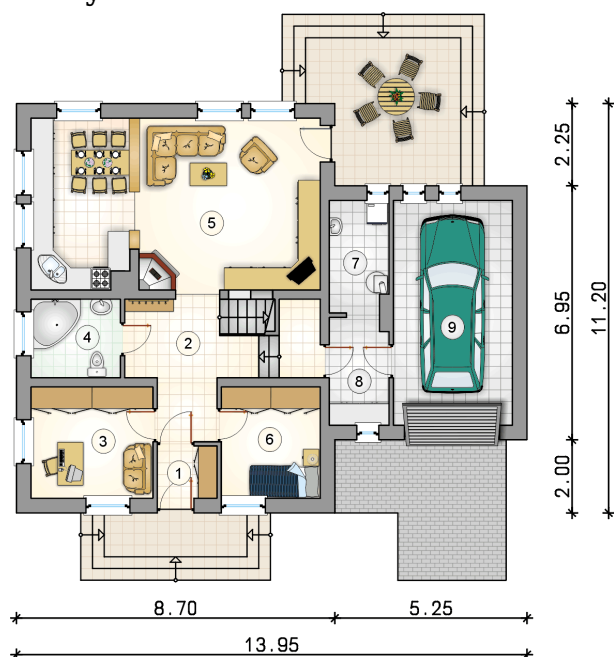
Przekrój



Rzuty

Parter 83.35 m²

wiatrołap	2.35 m ²
hall z komunikacją	11.65 m ²
pokój	10.15 m ²
łazienka	5.25 m ²
pokój dzienny z kuchnią	36.10 m ²
pokój	8.25 m ²
kotłownia	4.90 m ²
pom. gospodarcze	4.70 m ²
garaż	20.00 m ²



Rzuty

Poddasze 57.70 m²

hall z komunikacją	7.10 m ²
łazienka	3.60 m ²
pokój	15.10 m ²
pokój	13.00 m ²
pokój	8.45 m ²
pokój	10.45 m ²

