

## Podstawowe informacje



## Dane techniczne projektu

<b>Całkowita powierzchnia</b>	<b>118.80 m<sup>2</sup></b>
<b>Powierzchnia użytkowa</b>	<b>118.80 m<sup>2</sup></b>
<b>Powierzchnia zabudowy</b>	<b>177.13 m<sup>2</sup></b>
<b>Powierzchnia dachu</b>	<b>263.70 m<sup>2</sup></b>
<b>Kubatura</b>	<b>385 m<sup>3</sup></b>
<b>Wymiary budynku</b>	<b>17.52 x 11.30 m</b>
<b>Kąt nachylenia</b>	<b>30°</b>
<b>Wysokość budynku</b>	<b>7.02 m</b>
<b>Wymiary działki</b>	<b>25.52 x 19.30 m</b>



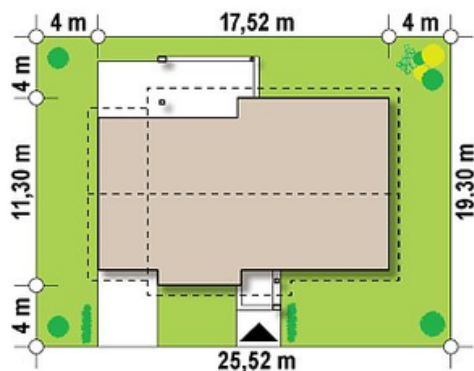
## Opis projektu

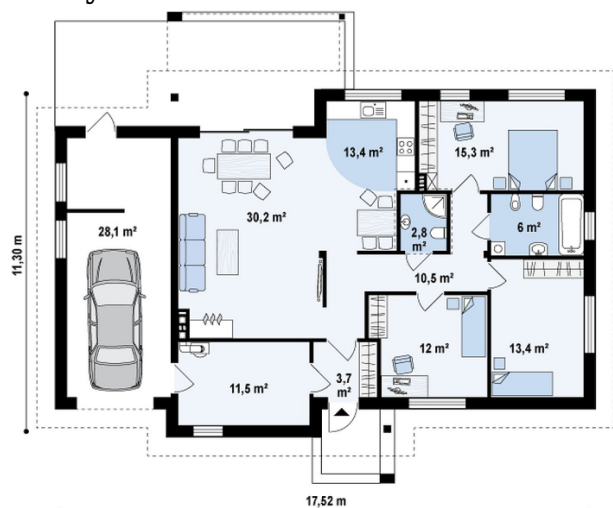
Z287 to zgrabny parterowy dom z garażem jedno stanowiskowym i dużą kotłownią na paliwo stałe. Brak wewnętrznych ścian konstrukcyjnych daje wiele możliwości aranżacji i dopasowania wnętrza do indywidualnych potrzeb. Część reprezentacyjna to przestronny salon z otwartą kuchnią z widokiem na ogród i wyjściem na zadaszony taras. Przenosząc kotłownię do pomieszczenia za garażem można zyskać dodatkową powierzchnię i powiększyć salon, przenieść tu kuchnię czy wygospodarować gabinet.

## Elewacje



## Sytuacje



**Rzuty**

**Parter 118.80 m<sup>2</sup>**

Sień	3.70 m <sup>2</sup>
Łazienka	6.00 m <sup>2</sup>
Garaż	28.10 m <sup>2</sup>
Hol	10.50 m <sup>2</sup>
Pom. gosp.	11.50 m <sup>2</sup>
Salon+jadalnia	30.20 m <sup>2</sup>
Kuchnia	13.40 m <sup>2</sup>
Łazienka	2.80 m <sup>2</sup>
Pokój	12.00 m <sup>2</sup>
Pokój	13.40 m <sup>2</sup>
Pokój	15.30 m <sup>2</sup>

