

Podstawowe informacje



Dane techniczne projektu

Całkowita powierzchnia	123.35 m²
Powierzchnia użytkowa	92.97 m²
Powierzchnia zabudowy	124.39 m²
Powierzchnia dachu	182.12 m²
Kubatura	423.09 m³
Wymiary budynku	14.20 x 8.75 m
Kąt nachylenia	30°
Wysokość budynku	6.46 m
Wymiary działki	21.20 x 16.75 m

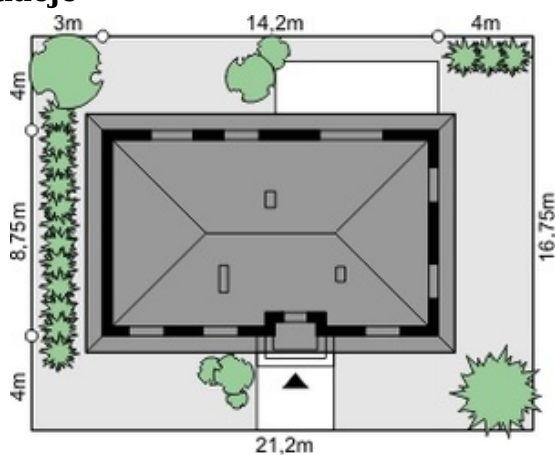
Opis projektu

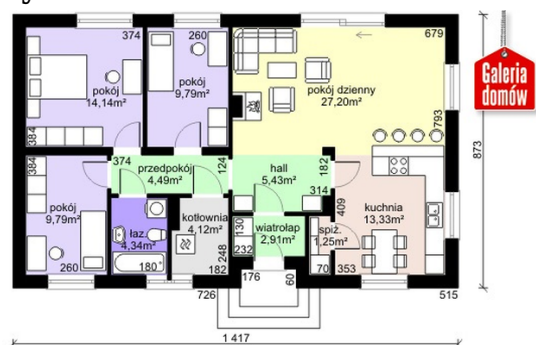
Dom przy Klonowej 2 to przytulny budynek o prostej, nieskomplikowanej bryle. Wymiary zewnętrzne 14,20 x 8,75 m pozwolą go usytuować na niewielkiej działce. Elewacje domu ozdobiono tylko symbolicznie kamieniem i panelami drewnianymi. Poprzez odpowiedni dobór koloru elewacji i dachu dom będzie prezentował się okazale w każdym otoczeniu. Użytkownicy docenią tak zorganizowany układ funkcjonalny pomieszczeń, który zapewnia komfort w zacisznej atmosferze własnego domu.

Elewacje



Sytuacje



Rzuty

Parter 96.89 m²

Wiatrołap	2.91 m ²
Kuchnia	13.33 m ²
Spizarnia	1.25 m ²
Hall	5.43 m ²
Przedpokój	4.49 m ²
Kotłownia	4.12 m ²
Łazienka	4.34 m ²
Pokój	9.79 m ²
Pokój	14.14 m ²
Pokój	9.79 m ²
Pokój dzienny	27.30 m ²