

Podstawowe informacje



Dane techniczne projektu

Całkowita powierzchnia	213.85 m²
Powierzchnia użytkowa	127.55 m²
Powierzchnia zabudowy	119.80 m²
Powierzchnia dachu	215.50 m²
Kubatura	642.40 m³
Wymiary budynku	15.78 x 11 m
Kąt nachylenia	41°
Wysokość budynku	8.37 m
Wymiary działki	22.78 x 19 m



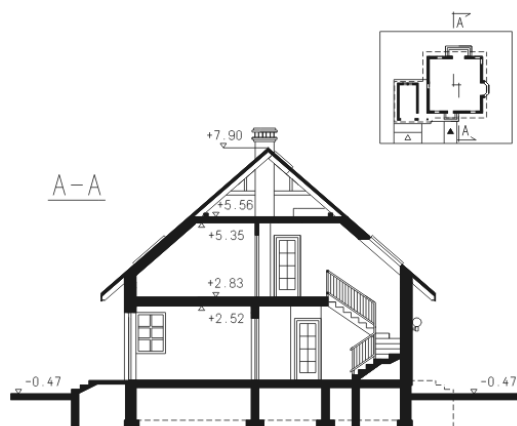
Opis projektu

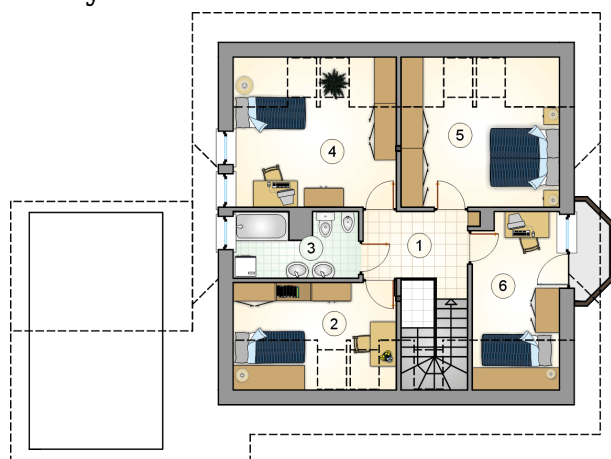
Dom parterowy z naczółkowym dachem i poddaszem użytkowym, z przeszklonym ryzalitem i 4 sypialniami, z garażem

Elewacje

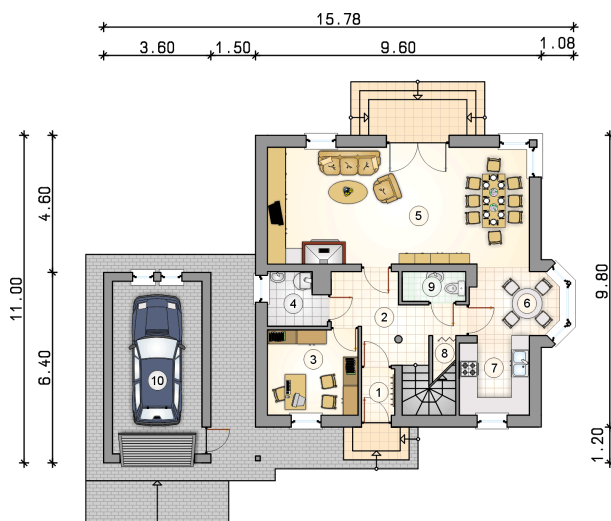


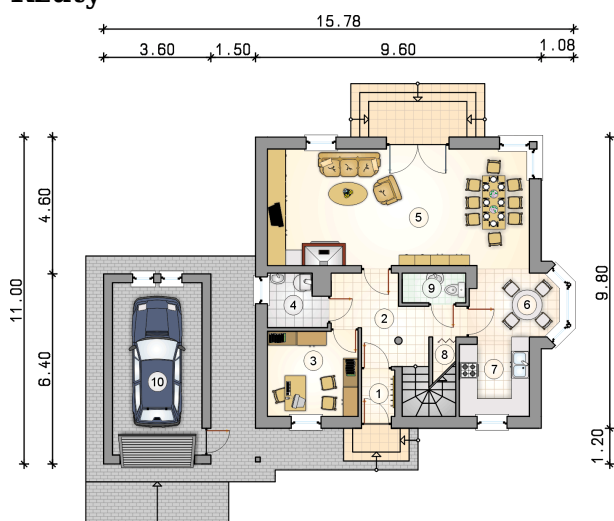
Przekrój



Rzuty

Parter 73.60 m²

przedsionek	1.70 m ²
garaż	17.40 m ²
hall	9.20 m ²
pokój	8.70 m ²
kotłownia	3.30 m ²
pokój dzienny	34.50 m ²
jadalnia	6.70 m ²
kuchnia	6.00 m ²
schowek	1.40 m ²
w.c.	2.10 m ²



Rzuty

Poddasze 53.95 m²

hall	5.55 m ²
pokój	8.20 m ²
łazienka	5.60 m ²
pokój	13.30 m ²
pokój	13.00 m ²
pokój	8.30 m ²

