

Podstawowe informacje



Dane techniczne projektu

Całkowita powierzchnia	109.95 m²
Powierzchnia użytkowa	101.15 m²
Powierzchnia zabudowy	77.40 m²
Kubatura	584 m³
Kąt nachylenia	40°
Wysokość budynku	10.39 m
Wymiary działki	5.70 x 21.70 m



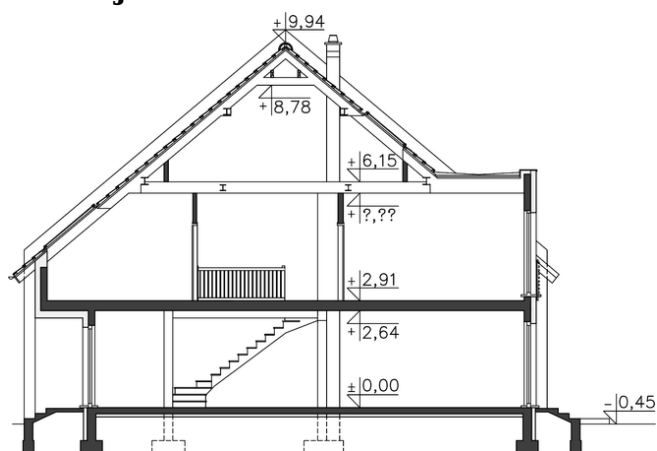
Opis projektu

Dom w zabudowie szeregowej, z użytkowym poddaszem. Parter przeznaczono na pokój dzienny z wyjściem na taras i z aneksem kuchennym, oraz łazienkę. W bryłę wkomponowano także garaż na jedno auto. Poddasze mieści trzy pokoje i łazienkę, w której zlokalizowano kocioł gazowy. Powierzchnia i funkcjonalne rozplanowanie wnętrza pozwala na wygodne użytkowanie domu przez 3, 4 osobową rodzinę.

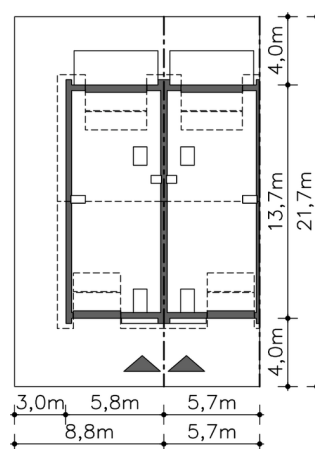
Elewacje



Przekrój



Sytuacje



Rzuty**Parter 44.80 m²**

Wiatrołap	3.95 m ²
Komunikacja	6.46 m ²
Pokój dzienny, kuchnia	30.45 m ²
Łazienka	3.94 m ²
Garaż	15.02 m ²
Podest	1.82 m ²
Taras	9.84 m ²

Poddasze 65.15 m²

Schody	2.94 m ²
Komunikacja	7.90 m ²
Pokój	11.31 m ²
Pokój	12.93 m ²
Łazienka, c.o.	5.51 m ²
Pokój	15.76 m ²