

Podstawowe informacje



Dane techniczne projektu

Całkowita powierzchnia	208.39 m²
Powierzchnia użytkowa	165.65 m²
Powierzchnia zabudowy	136.98 m²
Kubatura	765 m³
Wymiary budynku	15.50 x 8.90 m
Kąt nachylenia	40°
Wysokość budynku	8.93 m
Wymiary działki	23.50 x 17.90 m



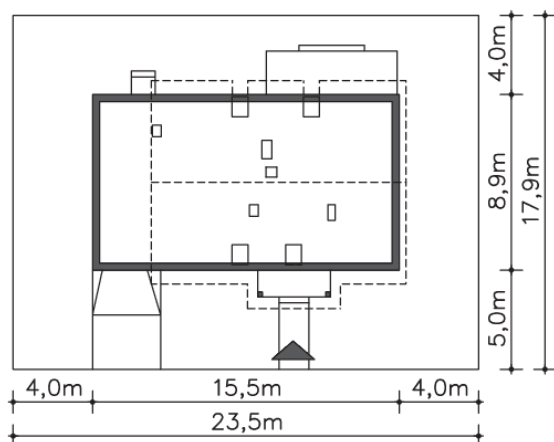
Opis projektu

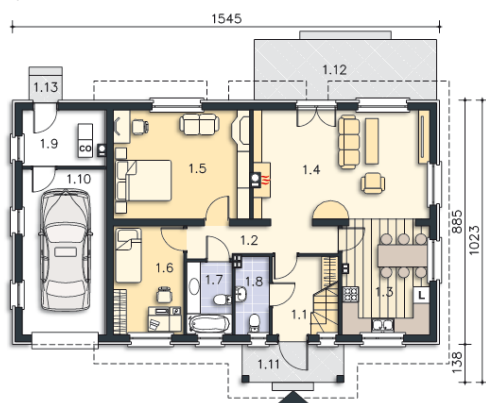
Prosty dom z użytkowym poddaszem, który, dzięki usytuowaniu schodów w wiatrołapie, może być realizowany dwuetapowo lub być domem wielopokoleniowym. Wnętrze bardzo funkcjonalnie rozplanowano i podzielono na parterze na duży salon z kominkiem, wygodną kuchnię z miejscem na stół, dwie sypialnie, łazienkę i pomieszczenie gospodarcze. Na poddaszu znajdują się cztery sypialnie, duża łazienka i salon, w którym, w razie potrzeby, można wydzielić aneks kuchenny. Do domu przynależy garaż, na dachu którego jest duży taras, a za garażem wydzielono kotłownię z niezależ...

Elewacje

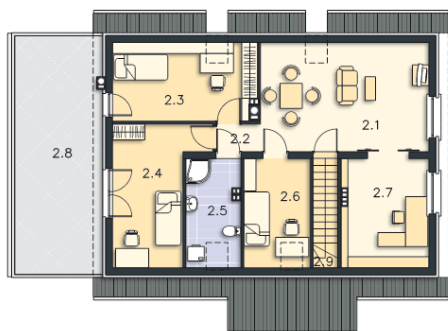


Sytuacje



Rzuty

Parter 91.91 m²

Łazienka	4.72 m ²
Kuchnia	17.85 m ²
Salon	4.96 m ²
Pokój	14.52 m ²
Pokój	1.08 m ²
Wc	5.78 m ²
Kotłownia	12.36 m ²
Garaż	25.94 m ²
Podest	19.36 m ²
Taras	9.98 m ²
Podest	4.36 m ²
Wiatrołap	3.45 m ²
Komunikacja	5.96 m ²


Poddasze 116.48 m²

Pokój	21.75 m ²
Komunikacja	1.58 m ²
Pokój	12.73 m ²
Pokój	13.36 m ²
Łazienka	6.97 m ²
Pokój	8.57 m ²
Gabinet	11.11 m ²
Taras	29.10 m ²
Schody	3.63 m ²