

Podstawowe informacje



Dane techniczne projektu

Całkowita powierzchnia	224.87 m²
Powierzchnia użytkowa	141.02 m²
Powierzchnia zabudowy	130.60 m²
Kubatura	863 m³
Wymiary budynku	10.70 x 13.10 m
Wysokość budynku	6.99 m
Wymiary działki	18.70 x 22 m



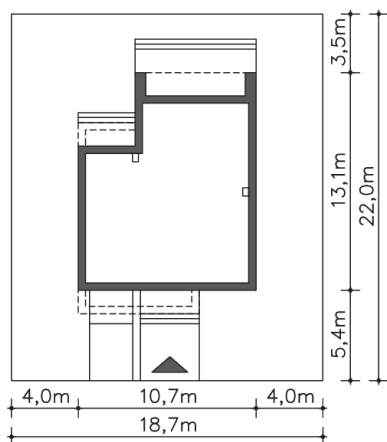
Opis projektu

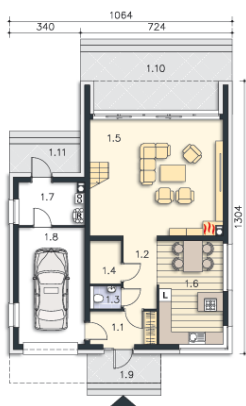
Większa wersja nowoczesnego domu energooszczędnego DCP 294 z charakterystycznym przeszkleniem niemal całej elewacji ogrodowej, w której w bryłę domu wkomponowano garaż na jedno stanowisko, a za nim kotłownię z niezależnym wyjściem na zewnątrz. Do dyspozycji mieszkańców jest część wspólna na parterze, z przeszklonym salonem i obszerną kuchnią, wc i pomieszczeniem gospodarczym. Druga kondygnacja to wyraźnie zaznaczona sfera nocna, z trzema sypialniami i dwiema łazienkami. Ozdobą domu jest antresola, dzięki której wewnątrz jest doskonale doświetlone i przestronne.

Elewacje

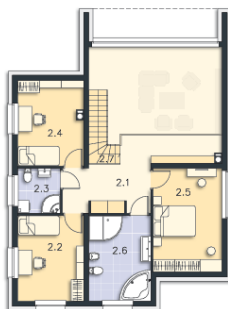


Sytuacje



Rzuty

Parter 69.69 m²

Wc	5.07 m ²
Wiatrołap	18.48 m ²
Komunikacja	4.76 m ²
Pom.gosp.	5.76 m ²
Pokój dzienny	1.64 m ²
Kuchnia	3.05 m ²
Kotłownia	32.84 m ²
Garaż	15.07 m ²
Podest	6.26 m ²
Taras	17.55 m ²
Podest	4.93 m ²


Piętro 155.18 m²

Komunikacja	15.92 m ²
Pokój	12.84 m ²
Łazienka	4.41 m ²
Pokój	12.66 m ²
Pokój	16.25 m ²
Łazienka	12.02 m ²
Schody	3.49 m ²