

Podstawowe informacje



Dane techniczne projektu

Całkowita powierzchnia	203.72 m²
Powierzchnia użytkowa	166.72 m²
Powierzchnia zabudowy	146.42 m²
Kubatura	887 m³
Wymiary budynku	15.10 x 10.30 m
Kąt nachylenia	40°
Wysokość budynku	9.38 m
Wymiary działki	23.10 x 20.20 m



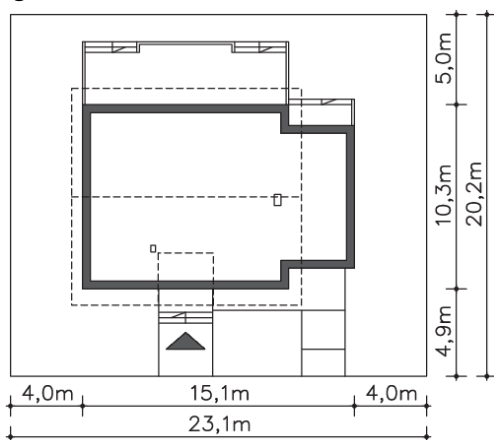
Opis projektu

Nowoczesna odsłona wygodnego domu energooszczędnego Montreal. Na parterze znajduje się obszerny salon z kominkiem i antresolą, wygodna kuchnia ze spiżarnią, pomieszczenie gospodarcze, jadalnia i dodatkowy pokój. Poddasze to trzy sypialnie, w tym jedna z osobną łazienką i garderobą oraz doświetlona, duża łazienka. Trójkątną lukarnę w elewacji zastąpiono kwadratowym wykuszem, dzięki czemu na poddaszu zyskano dodatkowo więcej miejsca, a dom nabrał bardziej nowoczesnego rysu.

Elewacje



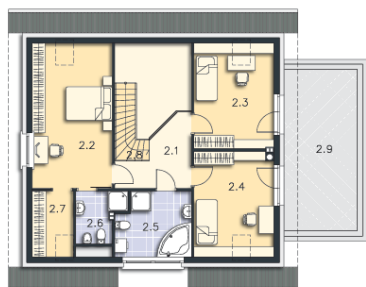
Sytuacje



Rzuty

Parter 95.42 m²

Pokój	5.69 m ²
Pralnia, c.o.	17.48 m ²
Spizarnia	4.69 m ²
Kuchnia	16.03 m ²
Jadalnia	34.60 m ²
Salon	4.01 m ²
Pom.gosp.	3.16 m ²
Garaż	3.97 m ²
Komunikacja	2.34 m ²
Podest	11.05 m ²
Taras	13.48 m ²
Podest	33.23 m ²
Wiatrołap	13.72 m ²
Wc	4.09 m ²


Poddasze 108.30 m²

Komunikacja	7.24 m ²
Pokój	18.82 m ²
Pokój	12.75 m ²
Pokój	12.63 m ²
Łazienka	8.98 m ²
Łazienka	3.66 m ²
Garderoba	3.46 m ²
Schody	3.76 m ²
Taras	24.65 m ²