

Podstawowe informacje



Dane techniczne projektu

Całkowita powierzchnia	135.39 m²
Powierzchnia użytkowa	130.35 m²
Powierzchnia zabudowy	193.53 m²
Kubatura	915 m³
Wymiary budynku	13.30 x 18.60 m
Kąt nachylenia	30°
Wysokość budynku	6.51 m
Wymiary działki	21.40 x 26.60 m



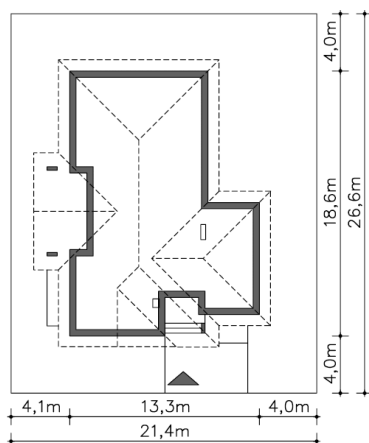
Opis projektu

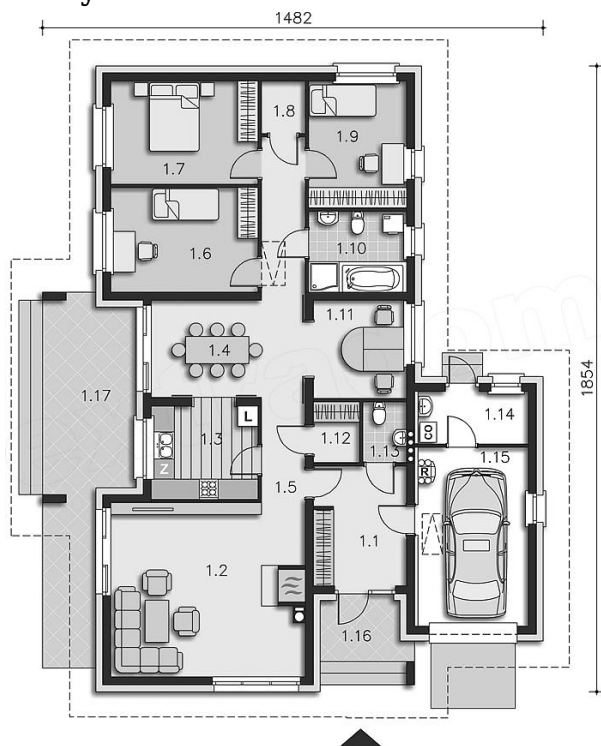
Piękny dom parterowy, nadający się na działkę z wjazdem od południa. Niebanalna bryła z charakterystycznym, dużym przeszkleniem w ścianie frontowej, zdecydowanie zwraca uwagę. Wnętrze podzielono na dwie wyraźne strefy, dzienną i nocną. W dziennej znajduje się duży wiatrołap, piękny, wysoki salon, kuchnia, spiżarnia, jadalnia i gabinet i wc. Część nocna, prywatna to trzy ustawne sypialnie, komfortowa łazienka i garderoba. Z wnętrza domu można przejść do jednostanowiskowego garażu, a za nim znajduje się kotłownia z wyjściem na zewnątrz.

Elewacje



Sytuacje



Rzuty

Parter 135.39 m²

Wiatrołap	9.64 m ²
Pokój	6.91 m ²
Spizarnia	7.95 m ²
Wc	2.43 m ²
Kotłownia	2.32 m ²
Garaż	5.04 m ²
Podest	17.19 m ²
Taras	4.51 m ²
Pokój dzienny	23.70 m ²
Kuchnia	29.40 m ²
Jadalnia	8.66 m ²
Komunikacja	9.39 m ²
Pokój	14.09 m ²
Pokój	13.44 m ²
Schowek	13.27 m ²
Pokój	2.01 m ²
Łazienka	10.84 m ²