

Podstawowe informacje



Dane techniczne projektu

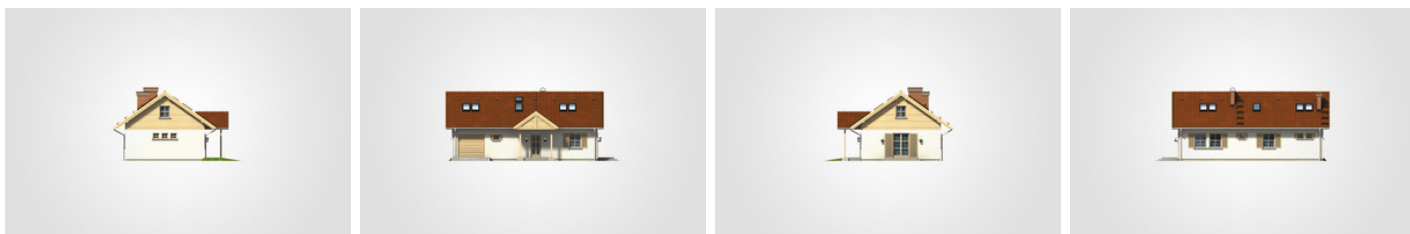
| | |
|-------------------------------|-----------------------------|
| Całkowita powierzchnia | 218.70 m² |
| Powierzchnia użytkowa | 110.70 m² |
| Powierzchnia zabudowy | 114.60 m² |
| Powierzchnia dachu | 185.40 m² |
| Kubatura | 564.50 m³ |
| Wymiary budynku | 14.20 x 7.70 m |
| Kąt nachylenia | 35° |
| Wysokość budynku | 6.81 m |
| Wymiary działki | 22.20 x 17.34 m |



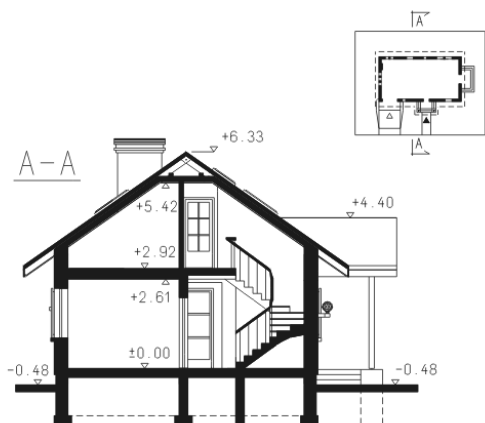
Opis projektu

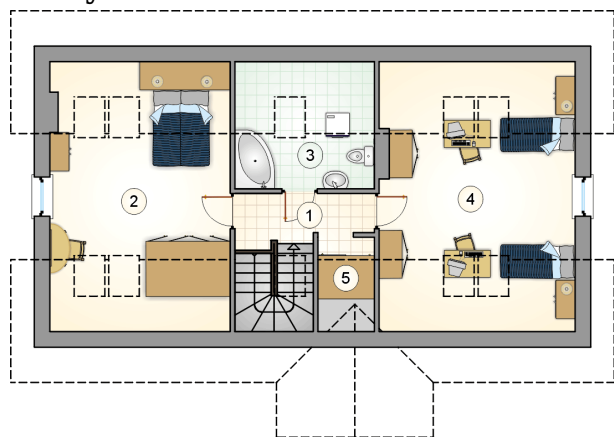
Dom z klasycznym, dwuspadowym dachem i poddaszem użytkowym, z gankiem i odkrytym tarasem, z garażem

Elewacje

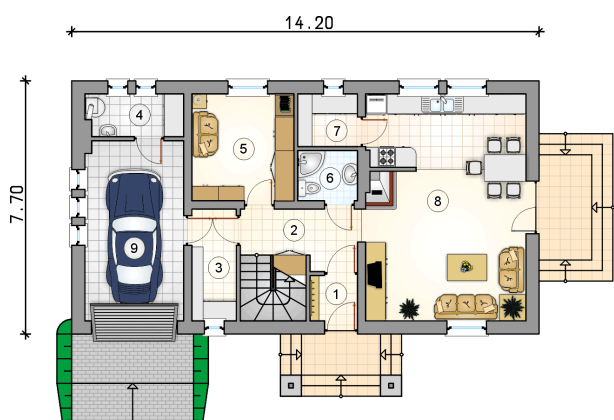


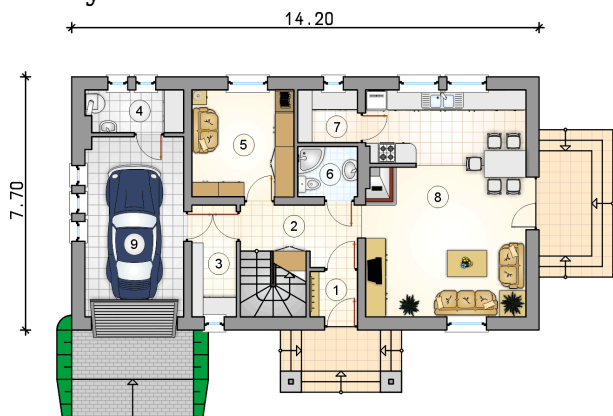
Przekrój



Rzuty

Parter 66.30 m²

| | |
|------------------------------------|----------------------|
| przedsiomek | 2.00 m ² |
| hall z komunikacją | 6.80 m ² |
| pom. gospodarcze | 4.60 m ² |
| kotłownia | 3.80 m ² |
| pokój | 10.05 m ² |
| łazienka | 2.75 m ² |
| spizarnia | 2.90 m ² |
| pokój dzienny z kuchnią i jadalnią | 33.40 m ² |
| garaż | 16.35 m ² |



Rzuty

Poddasze 44.40 m²

hall z komunikacją

 4.30 m²
pokój

 16.10 m²

łazienka

 5.55 m²
pokój

 17.35 m²

garderoba

 1.10 m²
