

Podstawowe informacje



Dane techniczne projektu

Całkowita powierzchnia	136.43 m²
Powierzchnia użytkowa	104.93 m²
Powierzchnia zabudowy	112.90 m²
Powierzchnia dachu	218.57 m²
Kubatura	529.28 m³
Wymiary budynku	13.57 x 8.32 m
Kąt nachylenia	42°
Wysokość budynku	8.45 m
Wymiary działki	22.57 x 17.19 m



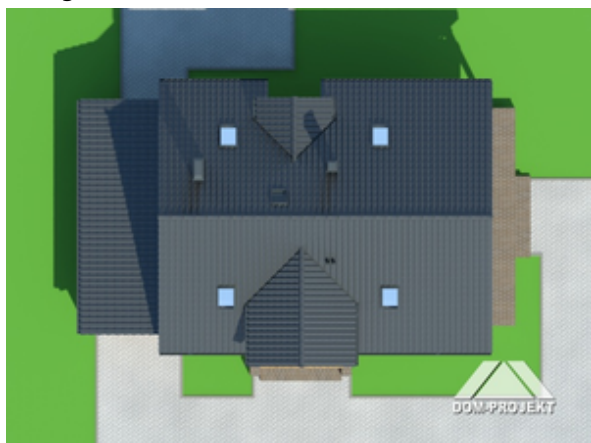
Opis projektu

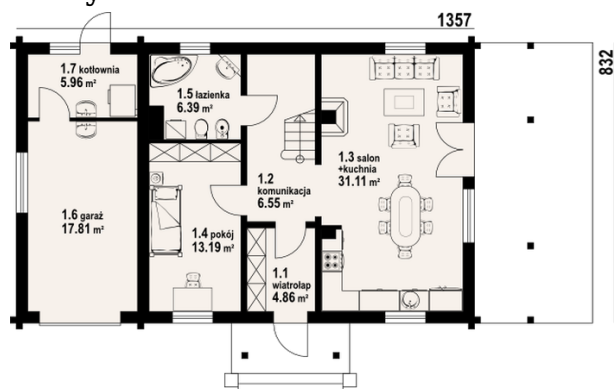
Ładny, funkcjonalny dom z dobudowaną częścią gospodarczą w której zlokalizowano garaż i kotłownię. Przestronny salon z aneksem kuchennym i kominkiem, dodatkowy pokój na parterze. Trzy wygodne sypialnie i łazienka na poddaszu.

Elewacje

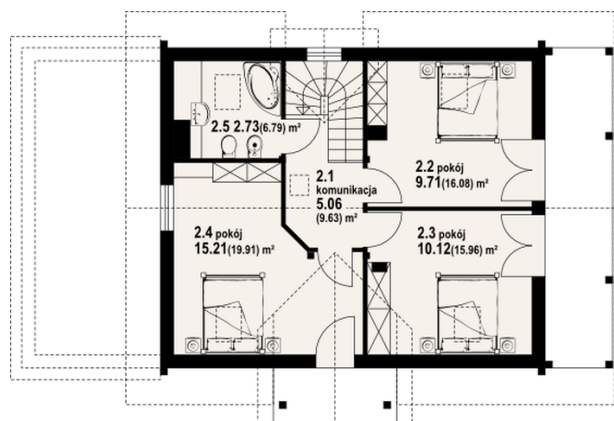


Sytuacje



Rzuty

Parter 68.06 m²

wiatrołap	4.86 m ²
komunikacja	6.55 m ²
kuchnia, salon	31.11 m ²
pokój	13.19 m ²
łazienka	6.39 m ²
garaż	17.81 m ²
kotłownia	5.96 m ²


Poddasze 68.37 m²

komunikacja	5.06 m ²
pokój	9.71 m ²
pokój	10.12 m ²
pokój	15.21 m ²
łazienka	2.73 m ²