

Podstawowe informacje



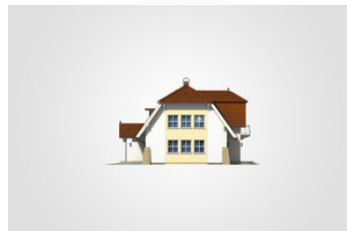
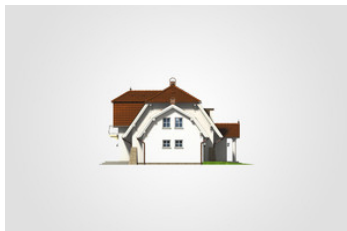
Dane techniczne projektu

Całkowita powierzchnia	300.25 m²
Powierzchnia użytkowa	188.05 m²
Powierzchnia zabudowy	158.85 m²
Powierzchnia dachu	275 m²
Kubatura	996.40 m³
Wymiary budynku	16.45 x 11.95 m
Kąt nachylenia	55°
Wysokość budynku	8.79 m
Wymiary działki	24.45 x 20.95 m

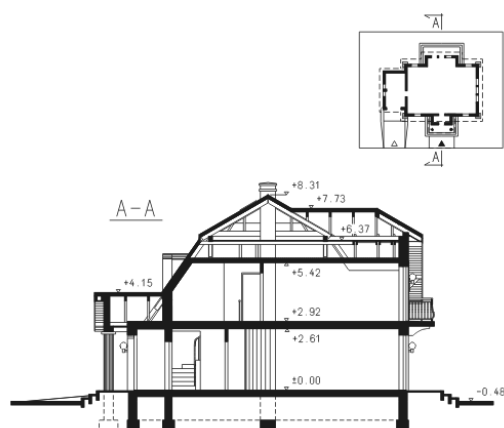
Opis projektu

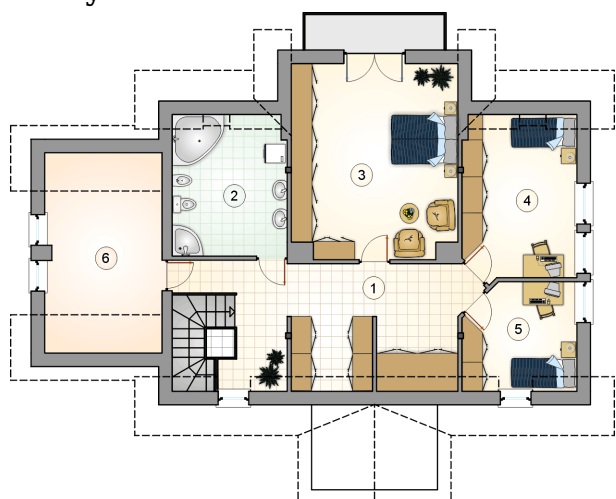
Dom z mansardowym dachem, parterowy, z poddaszem użytkowym i garażem, z wejściem z kolumnami, ryzalitem i lukarną z balkonem

Elewacje



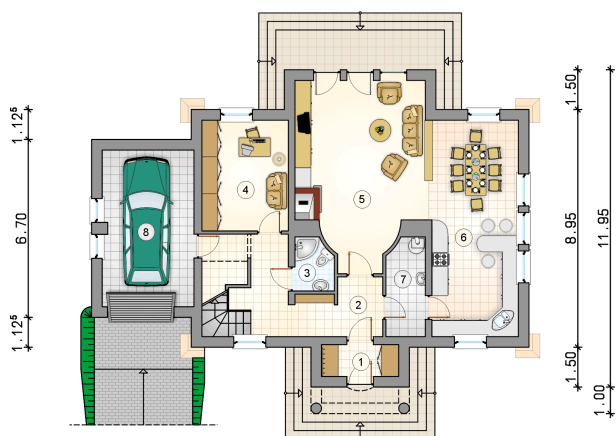
Przekrój



Rzuty

Parter 98.20 m²

przedsiónek	3.50 m ²
hall z komunikacją	15.70 m ²
łazienka	2.80 m ²
pokój	13.55 m ²
pokój dzienny	30.65 m ²
pokój z aneksem jadalnym	26.70 m ²
kotłownia	5.30 m ²
garaż	20.25 m ²

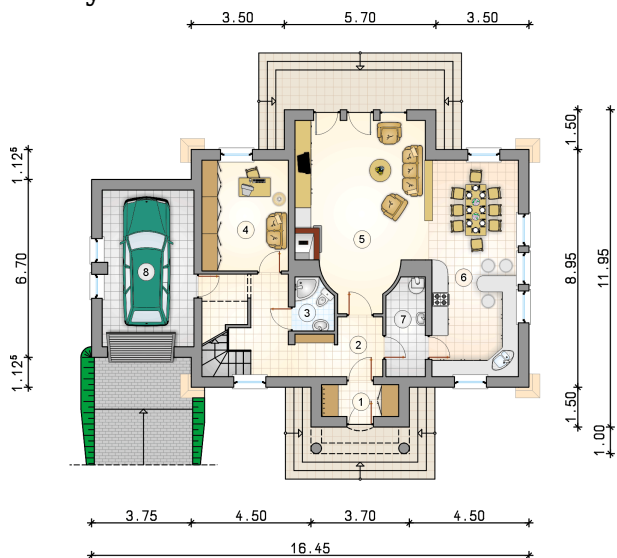
3.50 5.70 3.50



1.12⁵
6.70

1.50
8.95
11.95
1.50
1.00

3.75 4.50 3.70 4.50
16.45

Rzuty

Poddasze 89.85 m²
hall z komunikacją

 25.20 m²
łazienka

 12.80 m²
pokój

 27.60 m²
pokój

 14.80 m²
pokój

 9.45 m²
strych

 12.55 m²
