

Podstawowe informacje



Dane techniczne projektu

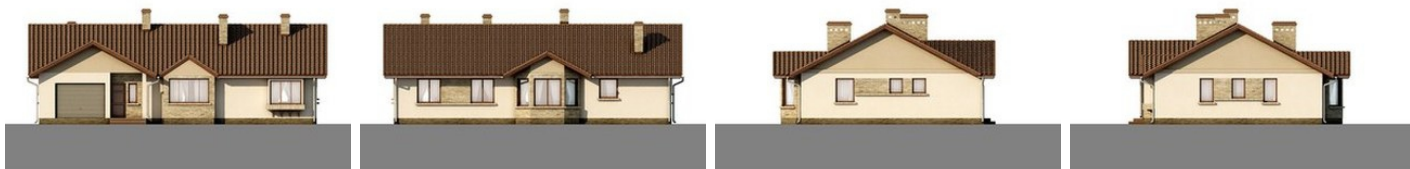
Całkowita powierzchnia	141.75 m²
Powierzchnia użytkowa	134.85 m²
Powierzchnia zabudowy	190.22 m²
Kubatura	552.06 m³
Wymiary budynku	12.08 x 7.97 m
Kąt nachylenia	40°
Wysokość budynku	7.35 m
Wymiary działki	21.38 x 15.67 m



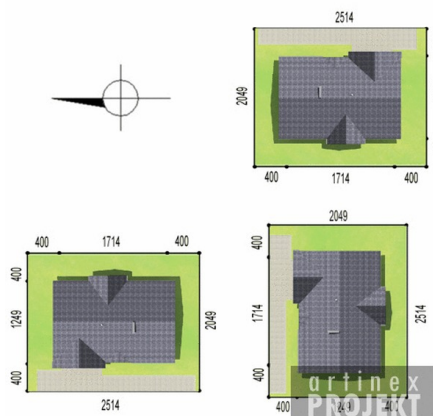
Opis projektu

Dom mieszkalny jednorodzinny, wolnostojący z poddaszem użytkowym, wykonany w technologii drewnianej. Poprzez małą sieć z której bezpośrednio dostępne jest pomieszczenie techniczne dostajemy się do hall-u, z którego wchodzimy do dużego salonu. Salon połączony jest z małym korytarzem, z niego zaś dostać się można do trzech pokoi sypialnych i łazienki. Salon jest otwarty na kuchnię. Z salonu można wyjść na taras.

Elewacje



Sytuacje



Rzuty**Parter 141.75 m²**

wiatrołap	2.23 m ²
łazienka	7.99 m ²
pokój sypialny 2os.	14.12 m ²
łazienka	14.12 m ²
umywalnia	3.93 m ²
garderoba	11.61 m ²
kotłownia	3.23 m ²
pom.techniczne	2.38 m ²
garaż	2.00 m ²
hall	9.14 m ²
w.c	1.49 m ²
kuchnia	15.83 m ²
jadalnia	4.65 m ²
pokój dzienny	2.25 m ²
korytarz	25.38 m ²
pokój sypialny 1os.	19.58 m ²
pokój sypialny 1os.	27.20 m ²