

Podstawowe informacje



Dane techniczne projektu

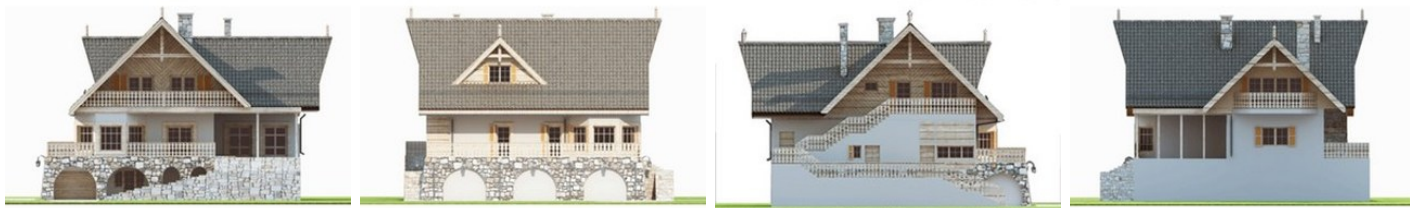
Całkowita powierzchnia	264.49 m²
Powierzchnia użytkowa	205.64 m²
Powierzchnia zabudowy	229.13 m²
Kubatura	790 m³
Wymiary budynku	14.90 x 14.15 m
Kąt nachylenia	40°
Wysokość budynku	7.77 m
Wymiary działki	24.72 x 23.83 m



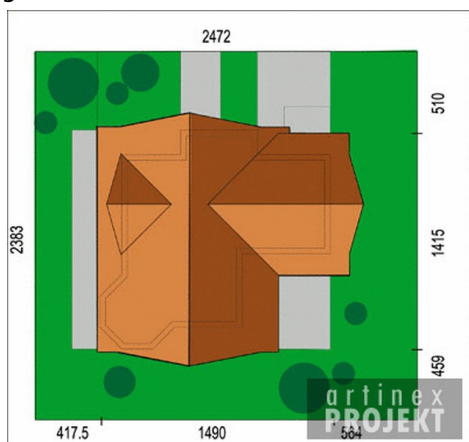
Opis projektu

Dom parterowy z poddaszem użytkowym. Parter składa się z obszernego pokoju dziennego połączonego z otwartą jadalnią skąd przechodzimy do kuchni oraz z wyjściem na duży taras, gabinetu oraz łazienki i pomieszczenia gospodarczego oraz garażu. Schodami z pokoju dziennego dostajemy się na poddasze, na którym umiejscowione jeszcze dwie sypialnie, dwie łazienki oraz garderoba.

Elewacje



Sytuacje



Rzuty**Piwnica 30.15 m²**

hall	3.57 m ²
magazyn	23.09 m ²
spizarnia	3.49 m ²
garaż	36.06 m ²

Parter 127.53 m²

wiatrołap	4.95 m ²
pom. techniczne	21.41 m ²
taras	42.13 m ²
pom. techn na drewno	20.45 m ²
taras	41.03 m ²
hall	3.23 m ²
hall	2.75 m ²
łazienka	5.01 m ²
pokój	7.85 m ²
salon	10.35 m ²
jadalnia	29.06 m ²
kuchnia	11.71 m ²
siłownia	10.76 m ²

Rzuty**Poddasze 106.81 m²**

hall	11.63 m ²
balkon	9.34 m ²
kuchnia	6.53 m ²
łazienka	4.57 m ²
pokój	21.05 m ²
pokój	17.09 m ²
pokój	17.59 m ²
wc	3.19 m ²
pokój	25.16 m ²
balkon	6.06 m ²