

Podstawowe informacje



Dane techniczne projektu

Całkowita powierzchnia	158.22 m²
Powierzchnia użytkowa	130.63 m²
Powierzchnia zabudowy	106.02 m²
Kubatura	584.14 m³
Wymiary budynku	11.40 x 9.30 m
Kąt nachylenia	42°
Wysokość budynku	8.79 m
Wymiary działki	19.40 x 17.30 m



Opis projektu

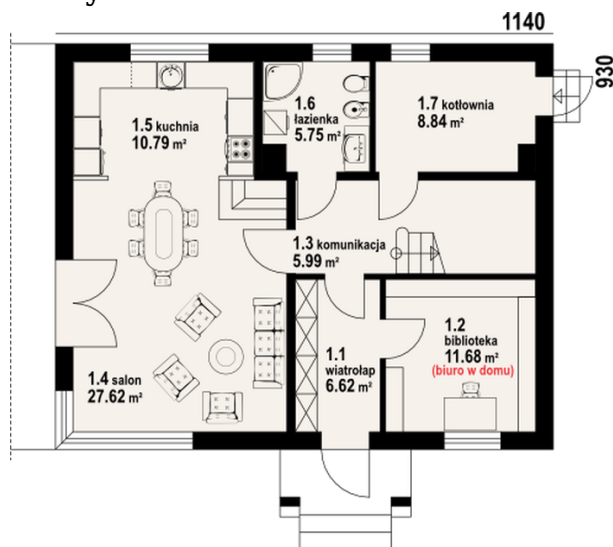
Nieduży dom w którym wygodnie pomieści się cztero-, pięcioosobowa rodzina. Obszerny pokój dzienny z kominkiem, połączony jest z otwartą kuchnią. Dodatkowym atutem domu jest pokój na parterze oraz duża kotłownia. Przeszklenia salonu powodują, że dom otwiera się na ogród i taras. Na poddaszu znajdują się trzy sypialnie i łazienka. W pokoju na parterze można urządzić biuro w domu.

Elewacje

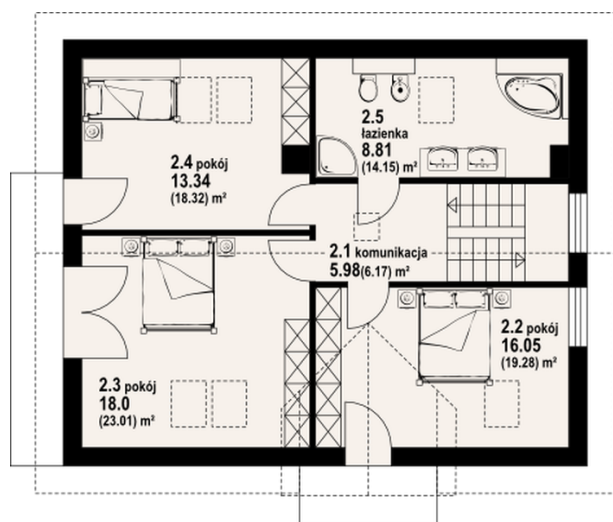


Sytuacje



Rzuty

Parter 77.29 m²

wiatrołap	6.62 m ²
biblioteka	11.68 m ²
komunikacja	5.99 m ²
salon	27.62 m ²
kuchnia	10.79 m ²
łazienka	5.75 m ²
kotłownia	8.84 m ²


Poddasze 80.93 m²

komunikacja	5.98 m ²
pokój	16.05 m ²
pokój	18.00 m ²
pokój	13.34 m ²
łazienka	8.81 m ²