

## Podstawowe informacje



## Dane techniczne projektu

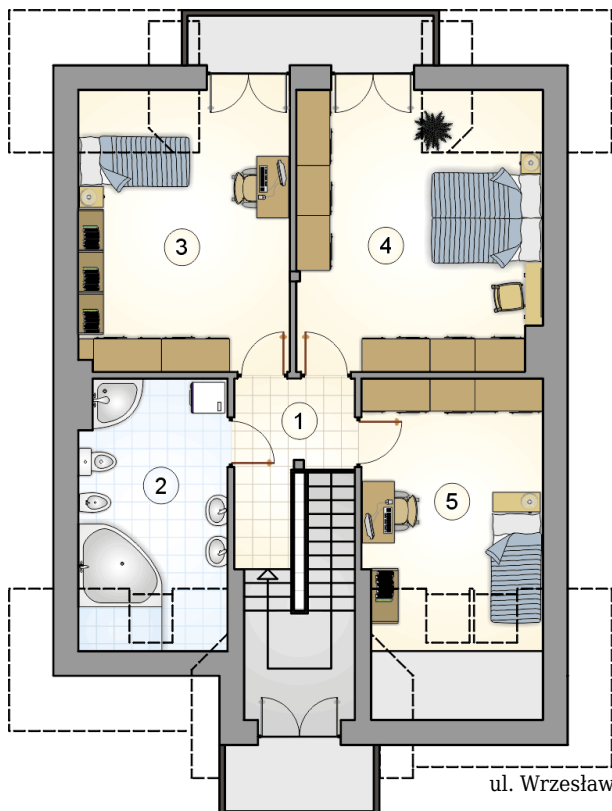
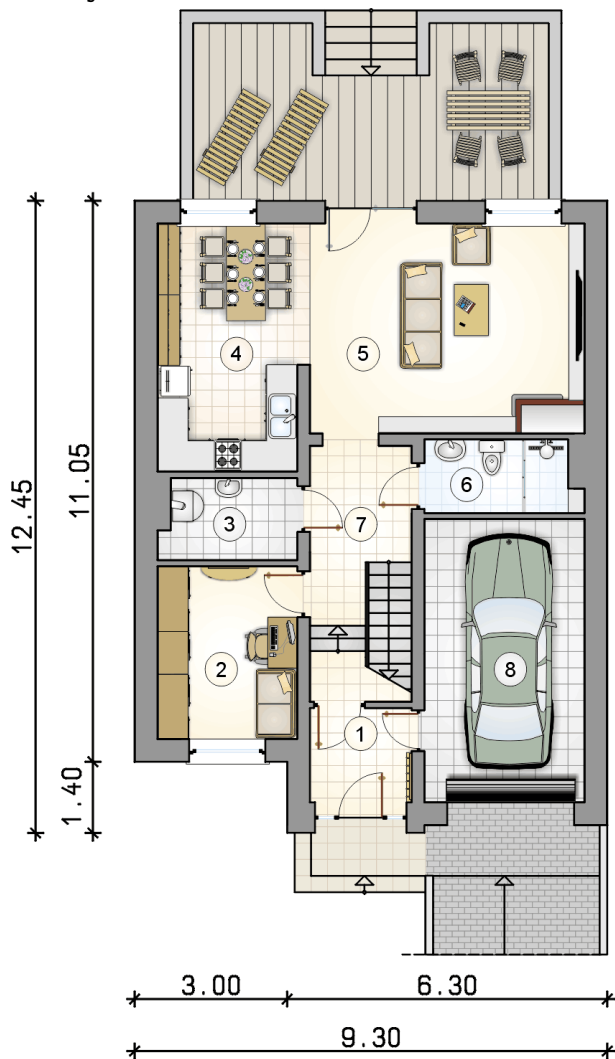
<b>Całkowita powierzchnia</b>	<b>221.70 m<sup>2</sup></b>
<b>Powierzchnia użytkowa</b>	<b>133.05 m<sup>2</sup></b>
<b>Powierzchnia zabudowy</b>	<b>111.10 m<sup>2</sup></b>
<b>Powierzchnia dachu</b>	<b>199 m<sup>2</sup></b>
<b>Kubatura</b>	<b>760.30 m<sup>3</sup></b>
<b>Kąt nachylenia</b>	<b>40°</b>
<b>Wysokość budynku</b>	<b>9.62 m</b>
<b>Wymiary działki</b>	<b>15.30 x 20.45 m</b>



## Opis projektu

Dom jednorodzinny, parterowy z poddaszem użytkowym i  
jednostanowiskowym garażem

---

**Rzuty**


DOBRY DOM  
 ul. Wrzesława Romańczuka 6, 35-302 Rzeszów  
 +48 17 852 52 30  
 08:00 - 16:00

waldemar.kowalski@grupadobrydom.pl

Podane ceny nie stanowią oferty handlowej w rozumieniu art. 66 par. 1 Kodeksu Cywilnego