

Podstawowe informacje



Dane techniczne projektu

Całkowita powierzchnia	185.90 m²
Powierzchnia użytkowa	148.14 m²
Powierzchnia zabudowy	159.40 m²
Powierzchnia dachu	285.50 m²
Kubatura	623.20 m³
Wymiary budynku	17.14 x 12.24 m
Kąt nachylenia	40°
Wysokość budynku	7.82 m
Wymiary działki	24.14 x 20.24 m

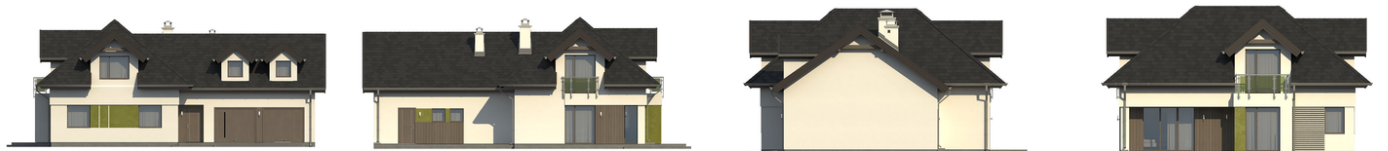


Opis projektu

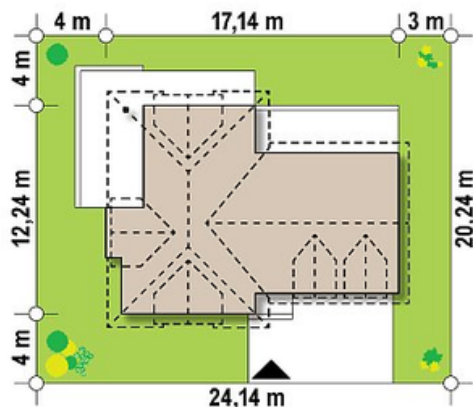
Z286 to komfortowy dom dla rodziny 4-5 osobowej z garażem dwustanowiskowym.

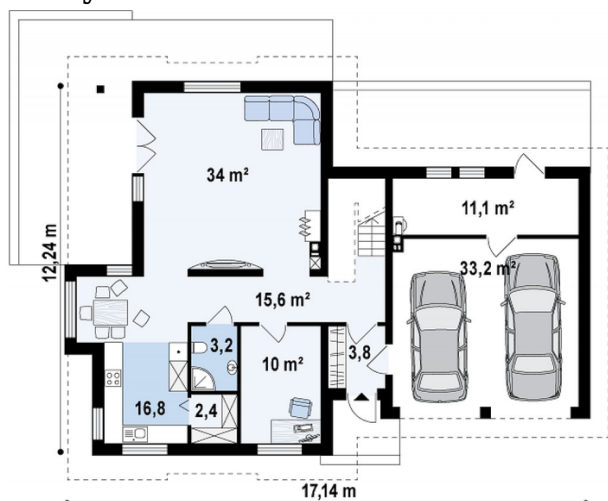
Zaletą projektu jest obszerne pomieszczenie gospodarcze z wejściem z ogrodu, idealne na kotłownię na paliwo stałe oraz dodatkowa powierzchnia na poddaszu do dowolnej aranżacji. Na parterze zaprojektowano strefę dzienną z dużą kuchnią, pojemną spiżarką oraz jadalnią w wykuszu. Jest tu także mały gabinet oraz łazienka z prysznicem. Wygodne schody ze spocznikiem prowadzą na poddasze. Przestrzeń pod nimi możn...

Elewacje

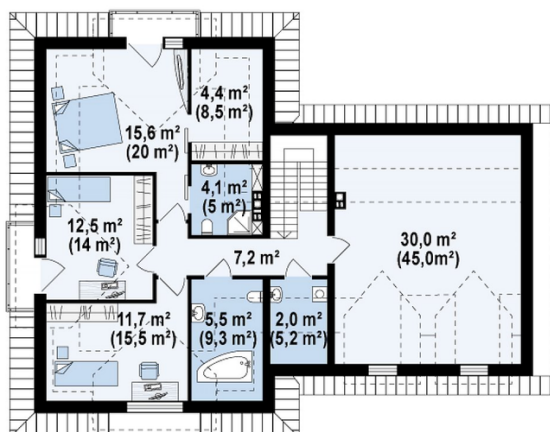


Sytuacje



Rzuty

Parter 96.70 m²

Sień	3.80 m ²
Hol+schody	15.60 m ²
Gabinet	10.00 m ²
Łazienka	3.20 m ²
Kuchnia+jadalnia	16.80 m ²
Spizarka	2.40 m ²
Salon	33.70 m ²
Garaż	33.20 m ²
Garaż+pom. gosp.	11.20 m ²


Poddasze 89.20 m²

Hol	7.20 m ²
Pralnia	1.70 m ²
Łazienka	5.00 m ²
Pokój	11.00 m ²
Pokój	12.20 m ²
Pokój	14.80 m ²
Garderoba	3.70 m ²
Łazienka	4.00 m ²
Poddasze nieużytkowe - strych	29.60 m ²