

Podstawowe informacje



Dane techniczne projektu

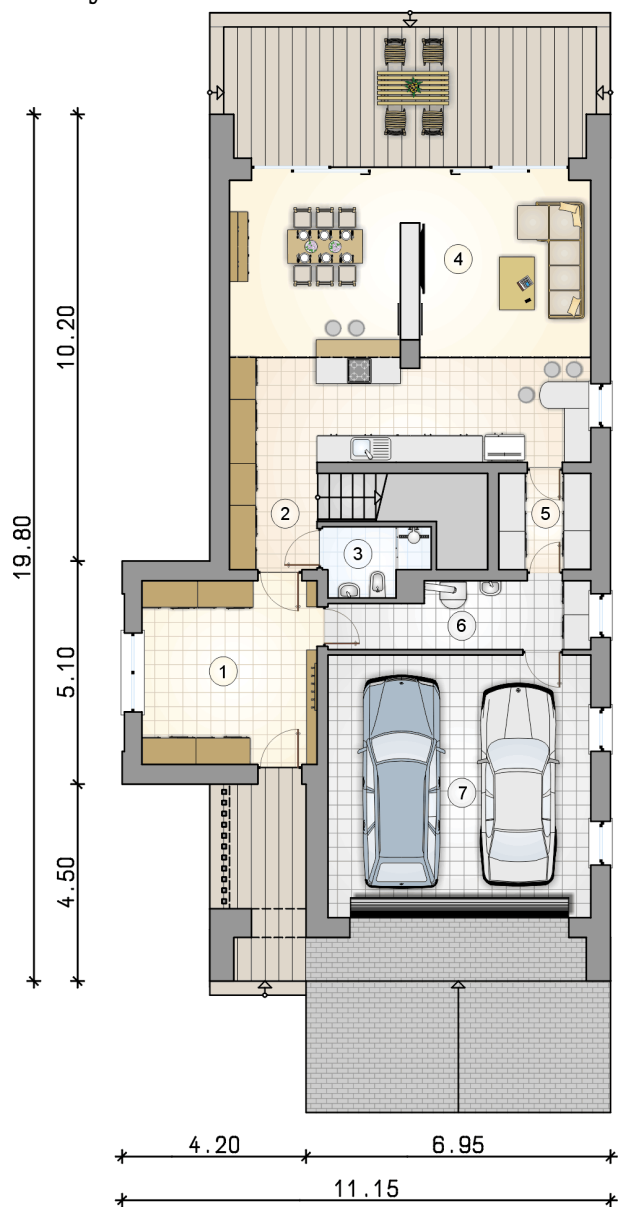
Całkowita powierzchnia	367.50 m²
Powierzchnia użytkowa	186.15 m²
Powierzchnia zabudowy	194.45 m²
Powierzchnia dachu	212 m²
Kubatura	1 272.20 m³
Kąt nachylenia	30°
Wysokość budynku	7.91 m
Wymiary działki	19.75 x 27.80 m



Opis projektu

Dom z użytkowym poddaszem, dwustanowiskowym garażem w bryle, sporymi przeszkleniami w salonie i dużą kotłownią

Rzuty





DOBRY DOM
ul. Wrzesława Romańczuka 6, 35-302 Rzeszów
+48 17 852 52 30
08:00 - 16:00

waldemar.kowalski@grupadobrydom.pl
Podane ceny nie stanowią oferty handlowej w rozumieniu art. 66 par. 1 Kodeksu Cywilnego