

Podstawowe informacje

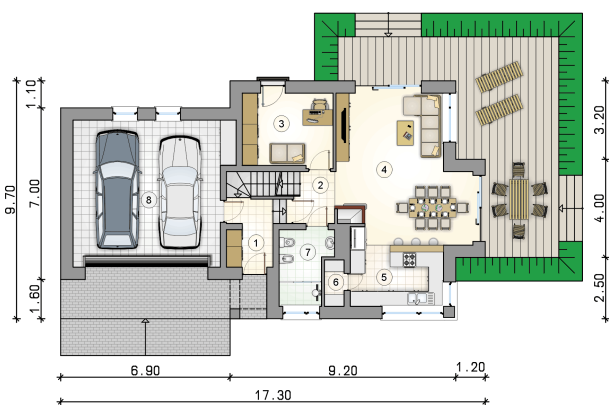
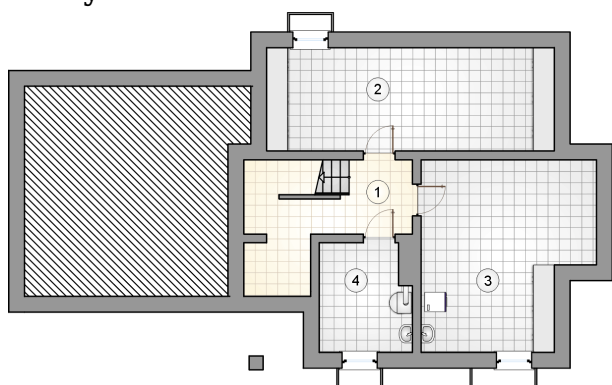


Dane techniczne projektu

Całkowita powierzchnia	377.50 m²
Powierzchnia użytkowa	136.70 m²
Powierzchnia zabudowy	142.35 m²
Powierzchnia dachu	229 m²
Kubatura	1 176 m³
Kąt nachylenia	35°
Wysokość budynku	8.81 m
Wymiary działki	24.30 x 17.70 m

Opis projektu

Dom jednorodzinny, parterowy z poddaszem użytkowym, podpiwniczony, z dwustanowiskowym garażem

Rzuty

Rzuty

