

Podstawowe informacje



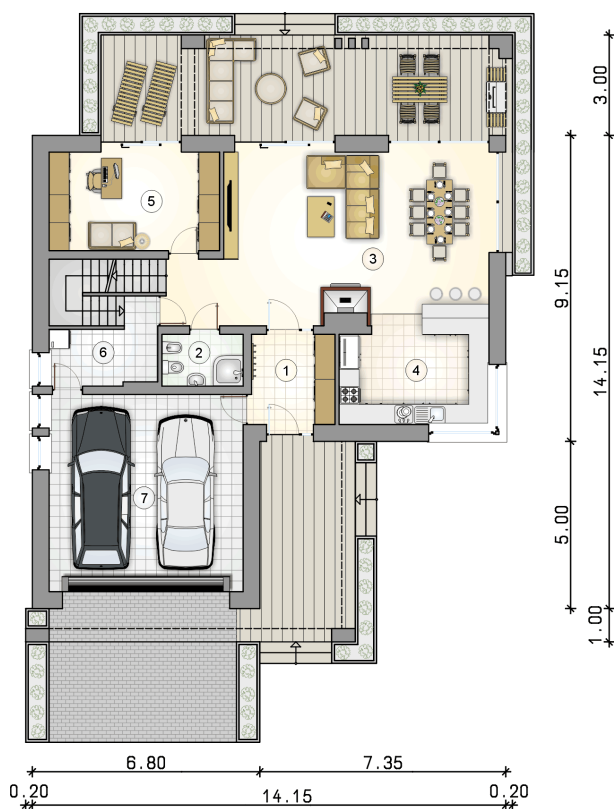
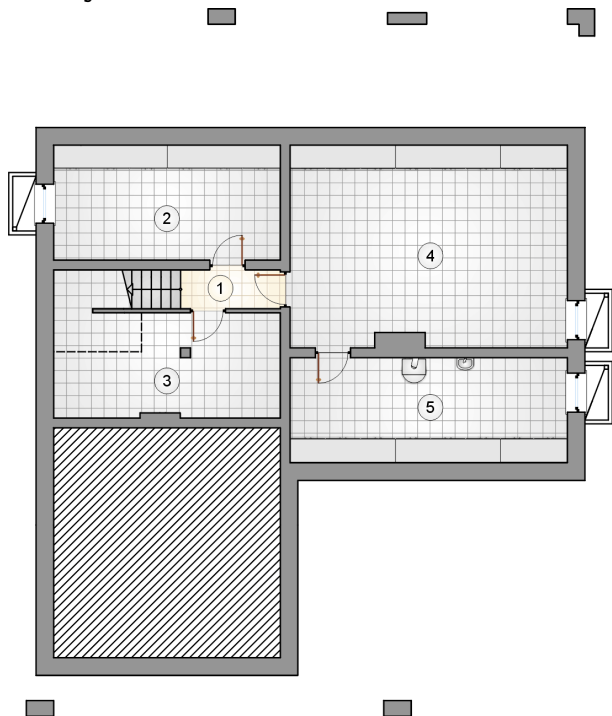
Dane techniczne projektu

| | |
|-------------------------------|-------------------------------|
| Całkowita powierzchnia | 446.65 m² |
| Powierzchnia użytkowa | 160.20 m² |
| Powierzchnia zabudowy | 217.40 m² |
| Powierzchnia dachu | 282 m² |
| Kubatura | 1 331.90 m³ |
| Kąt nachylenia | 35° |
| Wysokość budynku | 8.09 m |
| Wymiary działki | 22.55 x 26.15 m |



Opis projektu

Dom jednorodzinny, z poddaszem użytkowym, z dwustanowiskowym garażem, podpiwniczony

Rzuty


Rzuty

