

## Podstawowe informacje



## Dane techniczne projektu

<b>Całkowita powierzchnia</b>	<b>254.86 m<sup>2</sup></b>
<b>Powierzchnia użytkowa</b>	<b>133.70 m<sup>2</sup></b>
<b>Powierzchnia zabudowy</b>	<b>138.41 m<sup>2</sup></b>
<b>Powierzchnia dachu</b>	<b>231.03 m<sup>2</sup></b>
<b>Kubatura</b>	<b>505.04 m<sup>3</sup></b>
<b>Wymiary budynku</b>	<b>14.36 x 10.70 m</b>
<b>Kąt nachylenia</b>	<b>40°</b>
<b>Wysokość budynku</b>	<b>8.80 m</b>
<b>Wymiary działki</b>	<b>21.36 x 18.70 m</b>



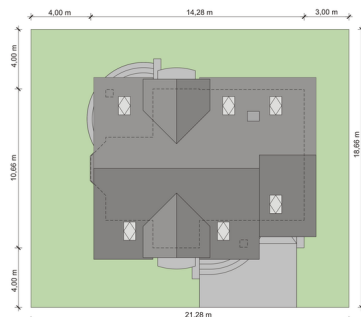
## Opis projektu

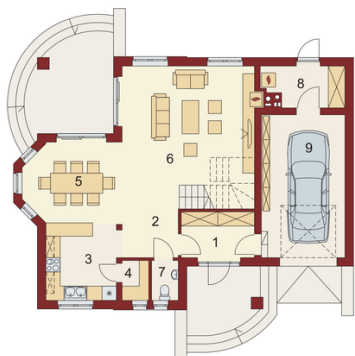
Bonita to funkcjonalny dom o tradycyjnej bryle, przeznaczony dla 4-osobowej rodziny. Mijając zadaszone wejście, trafiamy do ustawnego wiatrołapu z miejscem na szafy pod zabudowę. Wiatrołap dzieli strefę dzienną domu ze strefą gospodarczą. W skład strefy dziennej wchodzi oświetlona wieloma przeszkleniami jadalnia umieszczona w wykuszu, salon z przytulnym kominkiem i widokiem na zadaszony taras, otwarta kuchnia z praktyczną spiżarnią oraz wc. Zwolennicy kuchni zamkniętych, dzięki zastosowaniu ścianki działowej, mają możliwość wydzielenia samej kuchni lub całej części kuchenn...

## Elewacje



## Sytuacje



**Rzuty**

**Parter 66.07 m<sup>2</sup>**

Wiatrołap	5.46 m <sup>2</sup>
Garaż	20.85 m <sup>2</sup>
Hall	7.15 m <sup>2</sup>
Kuchnia	9.86 m <sup>2</sup>
Spizarnia	1.81 m <sup>2</sup>
Jadalnia	13.15 m <sup>2</sup>
Salon	27.85 m <sup>2</sup>
WC	1.79 m <sup>2</sup>
Pom. gosp.	5.42 m <sup>2</sup>


**Poddasze 87.97 m<sup>2</sup>**

Hall	5.85 m <sup>2</sup>
Łazienka	12.08 m <sup>2</sup>
Pokój	19.37 m <sup>2</sup>
Pokój	12.50 m <sup>2</sup>
Garderoba	4.31 m <sup>2</sup>
Garderoba	4.02 m <sup>2</sup>
Pokój	18.33 m <sup>2</sup>
Łazienka	11.51 m <sup>2</sup>
Strych	14.38 m <sup>2</sup>