

## Podstawowe informacje



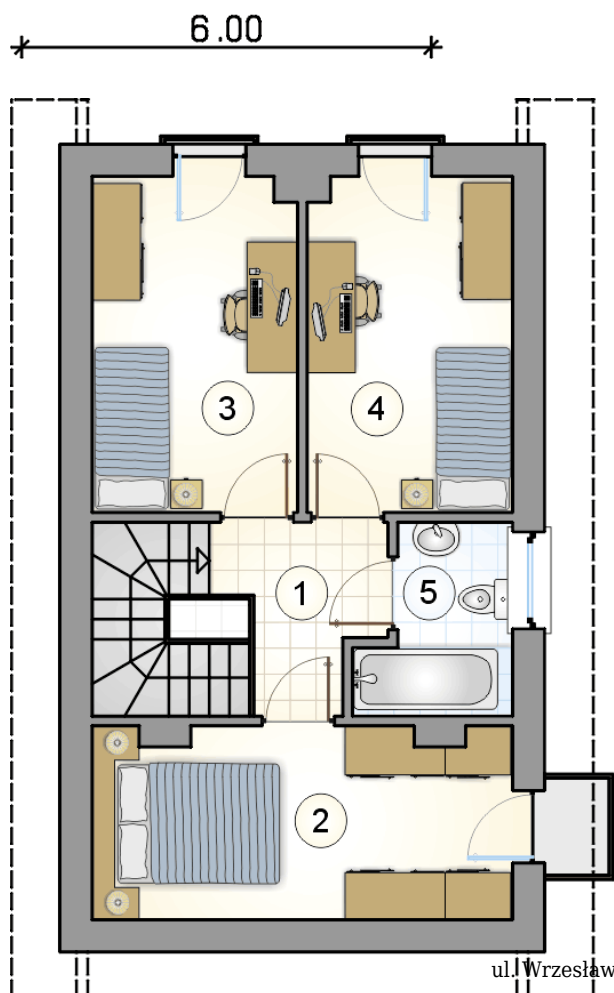
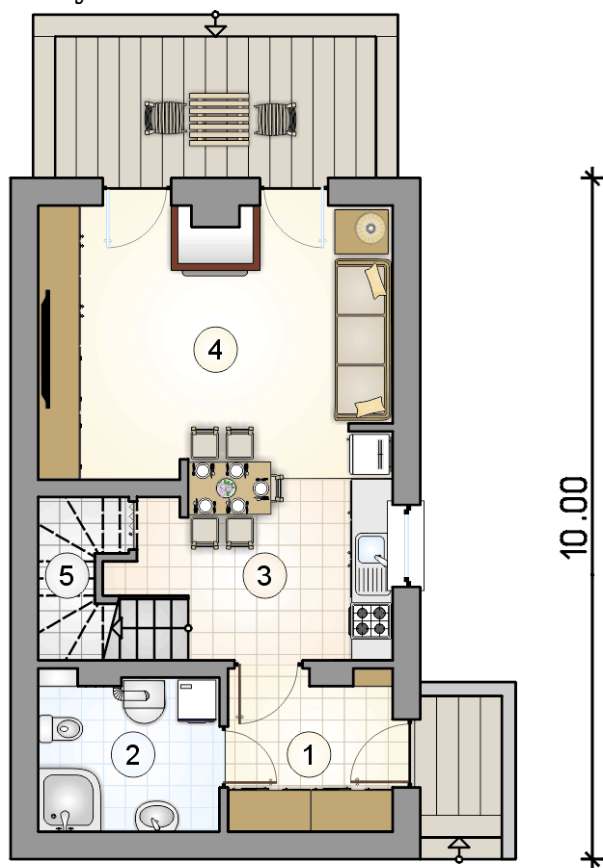
## Dane techniczne projektu

<b>Całkowita powierzchnia</b>	<b>119.05 m<sup>2</sup></b>
<b>Powierzchnia użytkowa</b>	<b>86.70 m<sup>2</sup></b>
<b>Powierzchnia zabudowy</b>	<b>60 m<sup>2</sup></b>
<b>Powierzchnia dachu</b>	<b>92.30 m<sup>2</sup></b>
<b>Kubatura</b>	<b>408.90 m<sup>3</sup></b>
<b>Kąt nachylenia</b>	<b>30°</b>
<b>Wysokość budynku</b>	<b>7.83 m</b>
<b>Wymiary działki</b>	<b>17 x 13 m</b>

## Opis projektu

Dom jednorodzinny, piętrowy z dwuspadowym dachem

---

**Rzuty**


DOBRY DOM  
 ul. Wrzesława Romańczuka 6, 35-302 Rzeszów  
 +48 17 852 52 30  
 08:00 - 16:00

waldemar.kowalski@grupadobrydom.pl

Podane ceny nie stanowią oferty handlowej w rozumieniu art. 66 par. 1 Kodeksu Cywilnego