

Podstawowe informacje



Dane techniczne projektu

Całkowita powierzchnia	158.48 m²
Powierzchnia użytkowa	150.01 m²
Powierzchnia zabudowy	154.63 m²
Powierzchnia dachu	111 m²
Kubatura	597.07 m³
Wymiary budynku	10.10 x 11.70 m
Kąt nachylenia	2°
Wysokość budynku	8.27 m
Wymiary działki	21.50 x 23.80 m



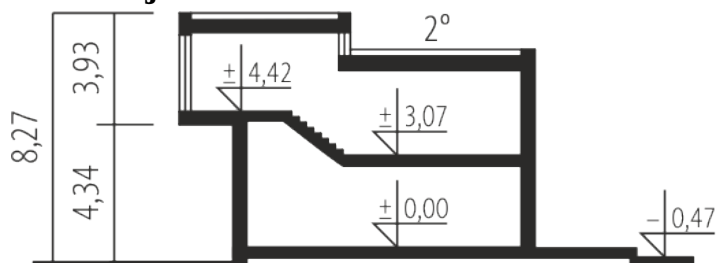
Opis projektu

Dom piętrowy, niepodpiwniczony, z wiatą garażową. Przeznaczony dla 4-5-osobowej rodziny. Na parterze zaprojektowano strefę dzienną: salon z kominkiem połączony z jadalnią, kuchnię ze spiżarnią. Znalazły się tu również garderoba w strefie wejściowej, toaleta i duża kotłownia. Strefę nocną zlokalizowano na piętrze. Tworzą ją trzy duże sypialnie oraz łazienka. Na II piętrze umiejscowiono przestronny gabinet. EX 10 to propozycja dla wielbicielei oryginalnego designu w stylu modern. Ciekawa bryła w połączeniu z subtelnymi detalami i ascetycznym wykończeniem elewacji tworzy wysmakowaną komp...

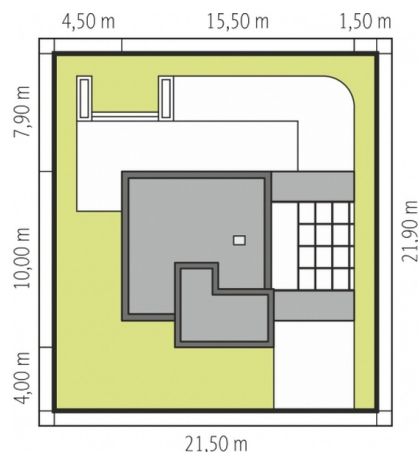
Elewacje

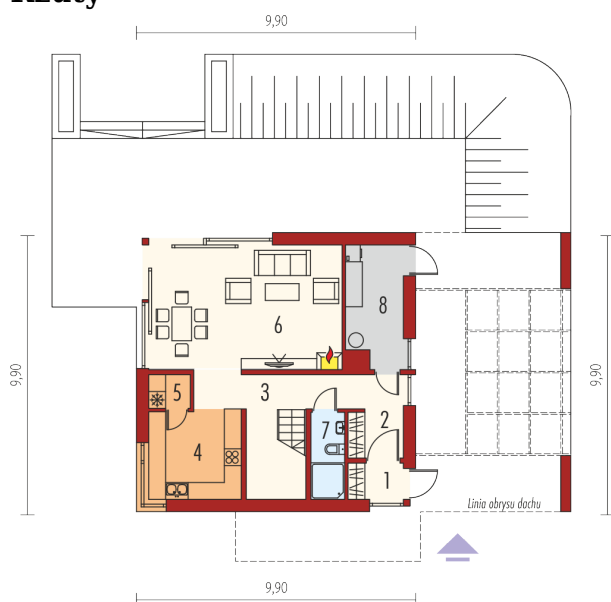


Przekrój

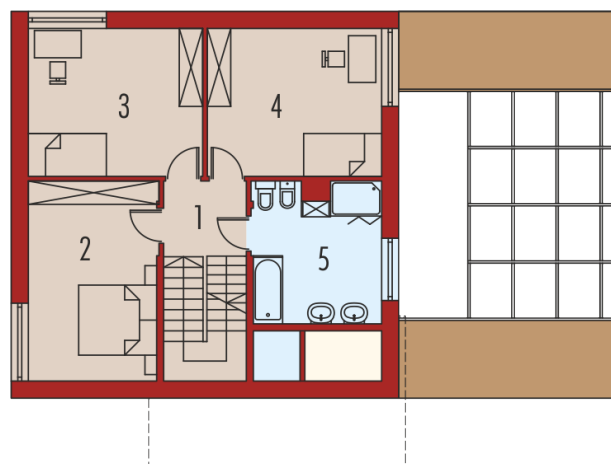


Sytuacje

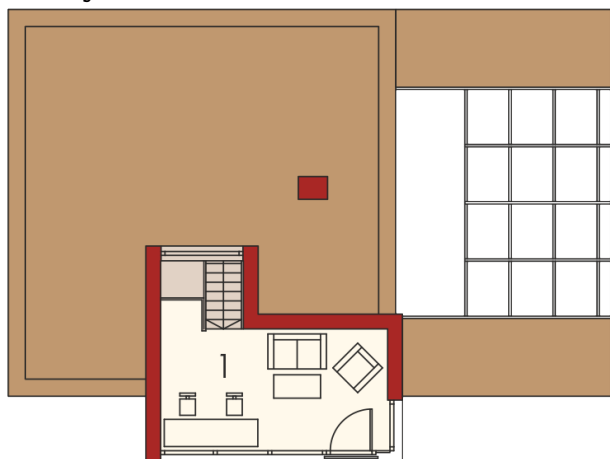


Rzuty

Parter 75.07 m²

Wiatrołap	2.65 m ²
Garderoba	3.21 m ²
Hol + schody	15.26 m ²
Kuchnia	10.11 m ²
Spizarnia	1.80 m ²
Pokój dzienny	30.09 m ²
Łazienka	3.52 m ²
Pom. techniczne	8.43 m ²


Piętro 65.93 m²

Korytarz	4.29 m ²
Sypialnia	16.87 m ²
Sypialnia	16.63 m ²
Sypialnia	16.63 m ²
Łazienka	11.51 m ²

Rzuty**Antresola 17.48 m²****Gabinet**17.48 m²