

Podstawowe informacje



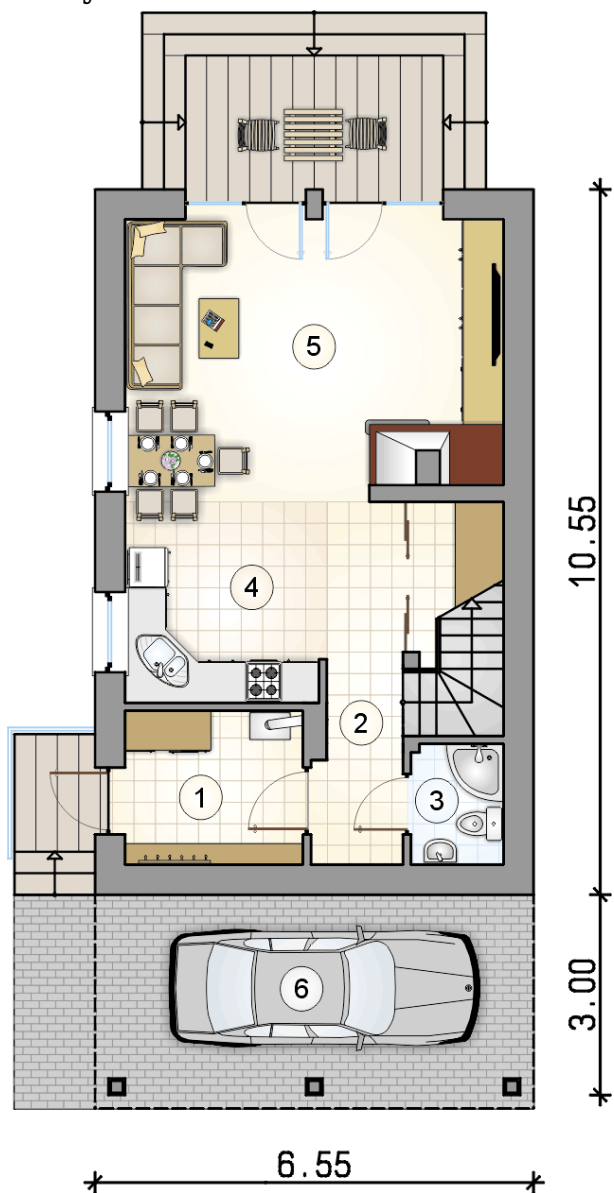
Dane techniczne projektu

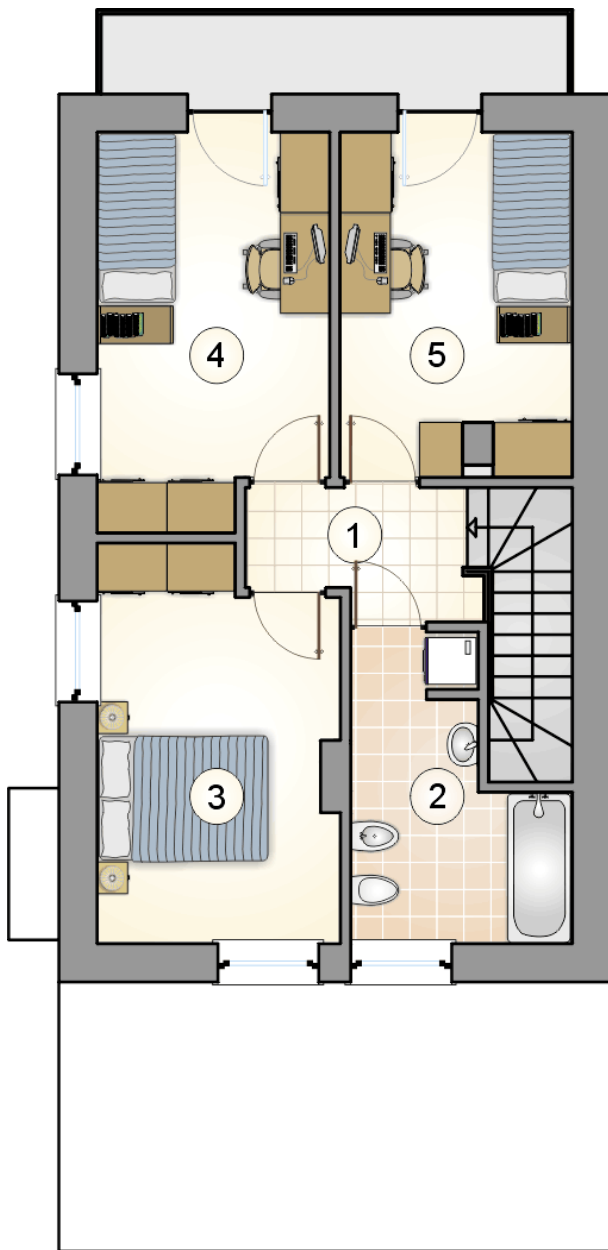
Całkowita powierzchnia	156.65 m²
Powierzchnia użytkowa	100.10 m²
Powierzchnia zabudowy	87.55 m²
Powierzchnia dachu	131 m²
Kubatura	534.60 m³
Kąt nachylenia	30°
Wysokość budynku	8.07 m
Wymiary działki	21.55 x 13.55 m

Opis projektu

Dom jednorodzinny, piętrowy, z wiatą garażową, na działki z wjazdem od południa

Rzuty





DOBRY DOM
ul. Wrzesława Romańczuka 6, 35-302 Rzeszów
+48 17 852 52 30
08:00 - 16:00

waldemar.kowalski@grupadobrydom.pl
Podane ceny nie stanowią oferty handlowej w rozumieniu art. 66 par. 1 Kodeksu Cywilnego