

## Podstawowe informacje



## Dane techniczne projektu

<b>Powierzchnia użytkowa</b>	<b>169.60 m<sup>2</sup></b>
<b>Powierzchnia zabudowy</b>	<b>138.60 m<sup>2</sup></b>
<b>Powierzchnia dachu</b>	<b>273 m<sup>2</sup></b>
<b>Kubatura</b>	<b>670 m<sup>3</sup></b>
<b>Wymiary budynku</b>	<b>9.10 x 18.25 m</b>
<b>Kąt nachylenia</b>	<b>40°</b>
<b>Wysokość budynku</b>	<b>8.02 m</b>
<b>Wymiary działki</b>	<b>17.10 x 24.25 m</b>



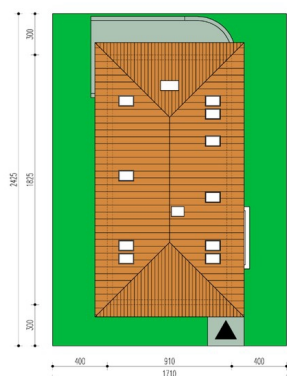
## Opis projektu

Dom wolno stojący, parterowy z użytkowym poddaszem, nie podpiwniczony, przeznaczony dla 5-6 osobowej rodziny. Dom jest bardzo wygodny i funkcjonalny. Na parterze zlokalizowano: salon kominkowy z wyjściem na zadaszone taras z zewnętrznym kominkiem, przestronna kuchnia z jadalnią i spiżarnią, wiatrołap, kotłownia oraz dwie sypialnie i łazienka. Na poddaszu znajdują się trzy sypialnie w tym jedna duża z własną łazienką i garderobą oraz dodatkowo łazienka i garderoba dostępna z hallu. Dom może być wykorzystywany jako dwupokoleniowy z przeznaczeniem sypialni na parterze dla dziadk&oacute...

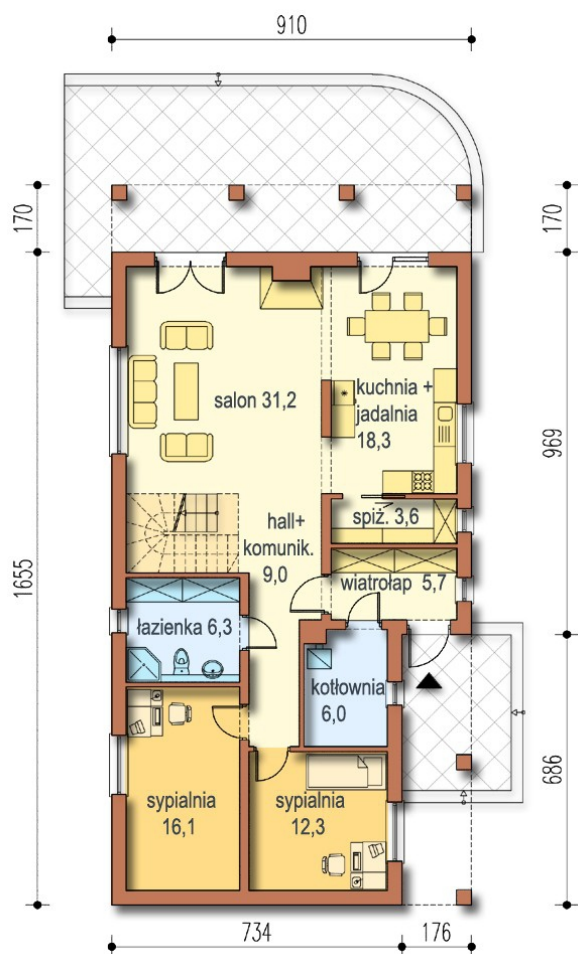
## Elewacje

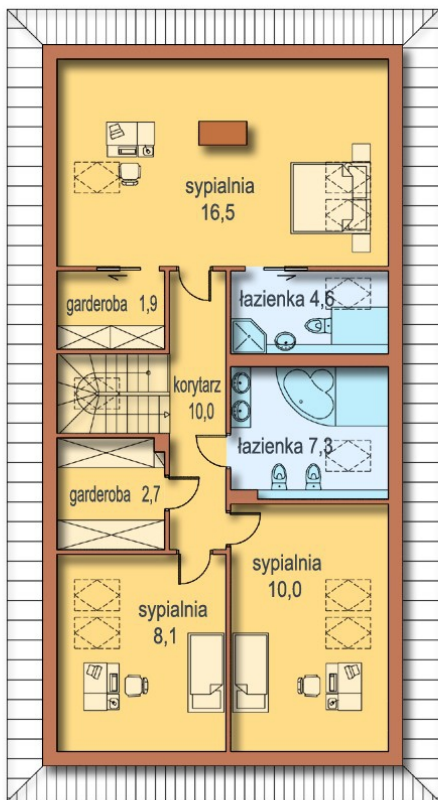


## Sytuacje



**Rzuty**





DOBRY DOM  
ul. Wrzesława Romańczuka 6, 35-302 Rzeszów  
+48 17 852 52 30  
08:00 - 16:00

waldemar.kowalski@grupadobrydom.pl  
Podane ceny nie stanowią oferty handlowej w rozumieniu art. 66 par. 1 Kodeksu Cywilnego