

## Podstawowe informacje



## Dane techniczne projektu

<b>Powierzchnia użytkowa</b>	<b>106.30 m<sup>2</sup></b>
<b>Powierzchnia zabudowy</b>	<b>83 m<sup>2</sup></b>
<b>Powierzchnia dachu</b>	<b>185 m<sup>2</sup></b>
<b>Kubatura</b>	<b>430 m<sup>3</sup></b>
<b>Wymiary budynku</b>	<b>8.05 x 10.30 m</b>
<b>Kąt nachylenia</b>	<b>45°</b>
<b>Wysokość budynku</b>	<b>8.65 m</b>
<b>Wymiary działki</b>	<b>16.05 x 18.30 m</b>



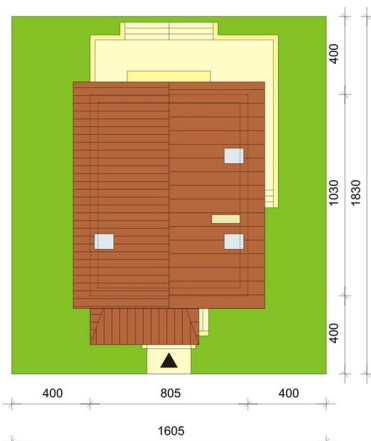
## Opis projektu

Przemek jest niewielkim, ale wygodnym, parterowym domem z użytkowym poddaszem, przeznaczonym dla 4-5 osobowej rodziny. Od frontu zlokalizowano urokliwą werandę, osłaniającą strefę wejściową domu i umożliwiającą mieszkańcom odpoczynek również od strony frontowej domu. Część dzienna na parterze składa się z wiatrolapu, hallu, wygodnej kuchni ze spiżarnią, pokoju dziennego wychodzącego na taras ogrodowy, łazienki i kotłowni z pom. gospodarczym oraz pokoju gościnnego. Część nocną na poddaszu tworzą: trzy wygodne sypialnie w tym dwie z balkonem od ogrodu, hall i duży...

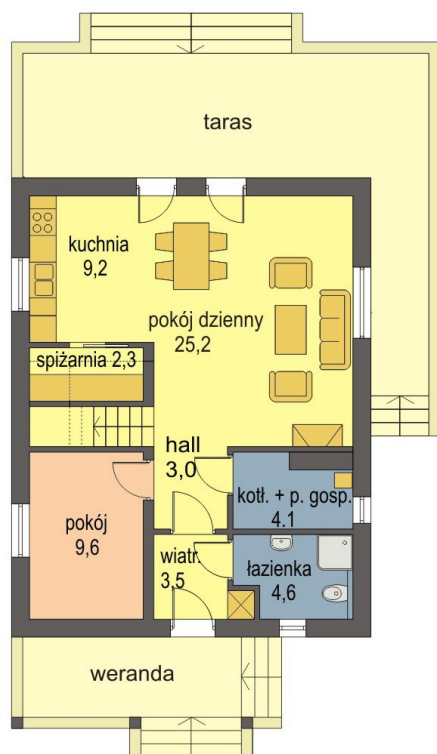
## Elewacje

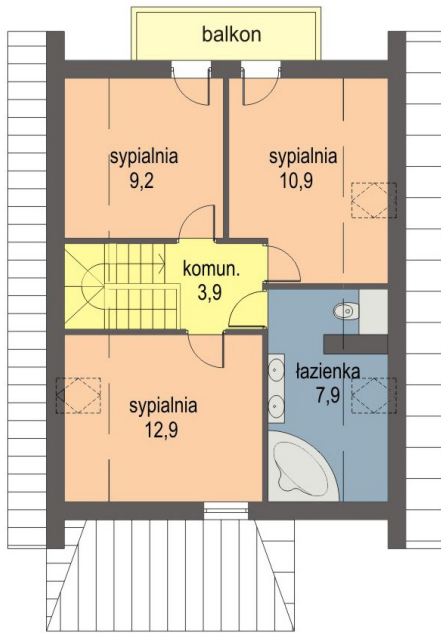


## Sytuacje



**Rzuty**





DOBRY DOM  
ul. Wrzesława Romańczuka 6, 35-302 Rzeszów  
+48 17 852 52 30  
08:00 - 16:00

waldemar.kowalski@grupadobrydom.pl  
Podane ceny nie stanowią oferty handlowej w rozumieniu art. 66 par. 1 Kodeksu Cywilnego