

Podstawowe informacje



Dane techniczne projektu

Całkowita powierzchnia	269.60 m²
Powierzchnia użytkowa	148.68 m²
Powierzchnia zabudowy	220.83 m²
Powierzchnia dachu	314.40 m²
Kubatura	486.50 m³
Wymiary budynku	15.54 x 15.54 m
Kąt nachylenia	25°
Wysokość budynku	7.97 m
Wymiary działki	23.54 x 23.54 m



Opis projektu

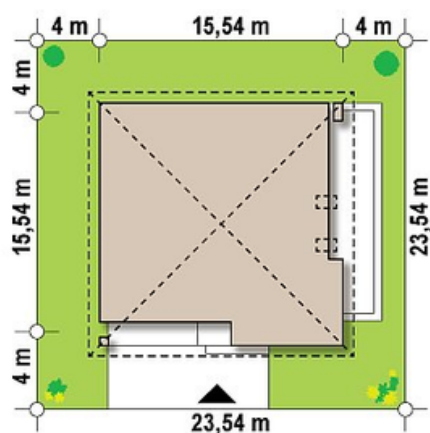
Z51 to zgrabny i komfortowy dom o prostej bryle z dachem kopertowym. Dużą zaletą projektu jest obszerne poddasze nieużytkowe do własnej aranżacji połączone z parterem wygodnymi schodami żelbetowymi.

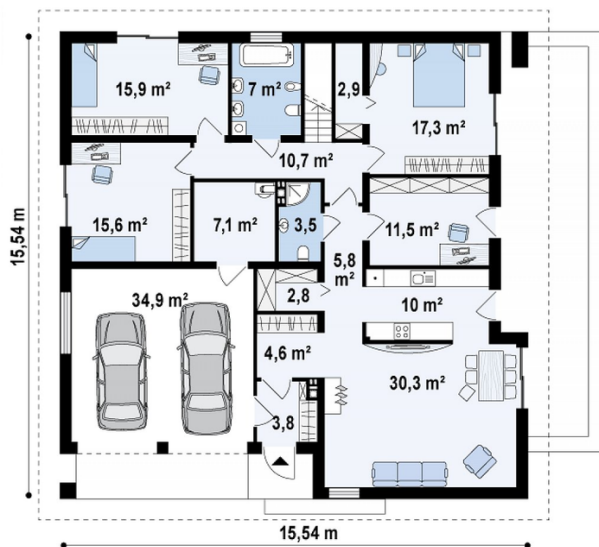
Z51 zaprojektowano na rzucie kwadratu. Strefa dzienna to przestronny salon z jadalnią i wyjściem na zadaszony taras. Częściowo wydzieloną kuchnię można połączyć z salonem likwidując jedynie ściankę działową. Obok znajduje się pojemna spiżarnia, która może również pełnić...

Elewacje

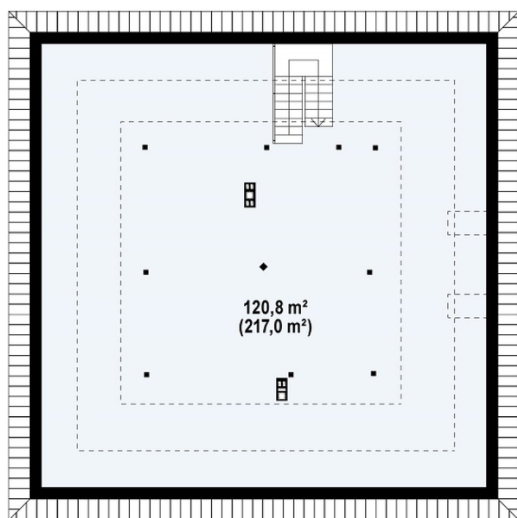


Sytuacje



Rzuty

Parter 148.80 m²

Sień	3.80 m ²
Salon+jadalnia	30.30 m ²
Hol	4.60 m ²
Kuchnia	10.00 m ²
Spizarka	2.80 m ²
Hol	5.80 m ²
Łazienka	3.50 m ²
Gabinet	11.50 m ²
Pokój	17.30 m ²
Hol	10.70 m ²
Łazienka	7.00 m ²
Garderoba	2.90 m ²
Pokój	15.90 m ²
Pokój	15.60 m ²
Pom. gosp.	7.10 m ²
Garaż	34.90 m ²


Poddasze 120.80 m²

Poddasze nieuzytkowe - strych	120.80 m ²
-------------------------------	-----------------------