

Podstawowe informacje



Dane techniczne projektu

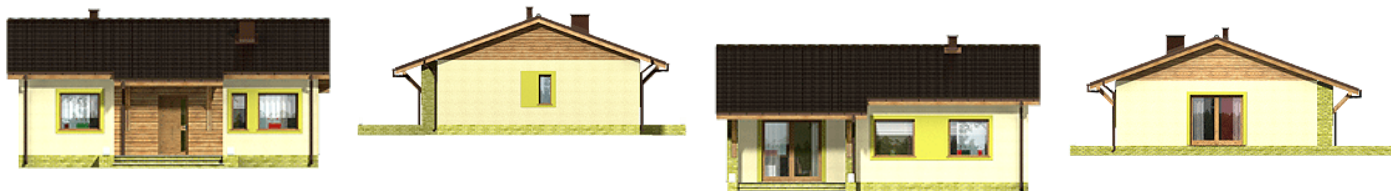
Całkowita powierzchnia	80.10 m ²
Powierzchnia użytkowa	75.60 m ²
Powierzchnia zabudowy	103.10 m ²
Powierzchnia dachu	141 m ²
Kubatura	216 m ³
Wymiary budynku	11.10 x 9.30 m
Kąt nachylenia	20°
Wysokość budynku	5.50 m
Wymiary działki	19.10 x 17.30 m



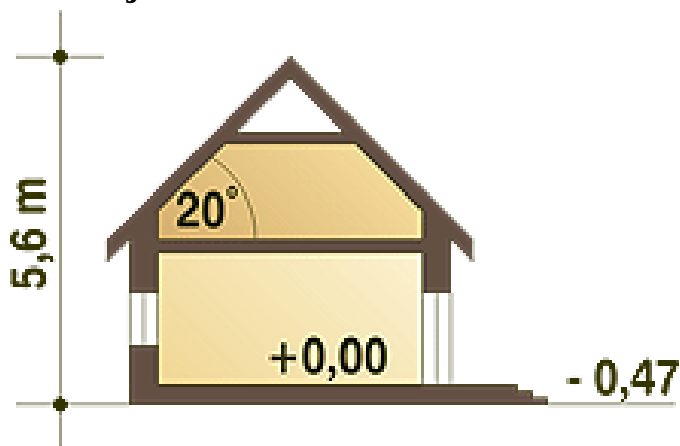
Opis projektu

Prosty i zgrabny dom parterowy dla 4-osobowej rodziny. Budynek na niewielkiej powierzchni mieści wszystkie potrzebne pomieszczenia: 3 sypialnie, pokój dzienny z wyjściem na zadaszony taras, ustronnie położoną kuchnię, niemałe pom. techniczne z piecem i pralką, dwie łazienki, oraz w wersji z garażem z boku dodatkowe pom. gospodarcze z wejściem od ogrodu, które można przeznaczyć na kotłownię na paliwo stałe. Dom ten dzięki niewielkim gabarytom, prostej bryle, dwuspadowym dachu oraz nieskomplikowanym rozwiązaniom konstrukcyjnym daje możliwość niedrogiej realizacji.

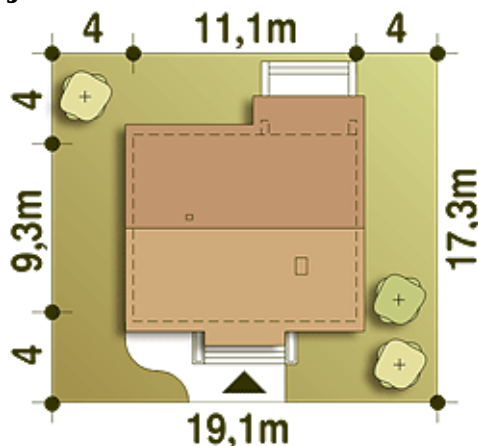
Elewacje



Przekrój



Sytuacje



Rzuty

Parter 80.10 m²

Wiatrołap	4.70 m ²
Pom. tech. + C.O.*	4.40 m ²
Hol	7.00 m ²
Sypialnia	12.10 m ²
Łazienka	4.30 m ²
Sypialnia	9.00 m ²
Sypialnia	9.00 m ²
Łazienka	3.20 m ²
Salon	20.30 m ²
Kuchnia	6.10 m ²